



Fundusze Europejskie

Pożyczki dla lubelskich przedsiębiorców z Programu Fundusze Europejskie dla Lubelskiego 2021-2027



Fundusze Europejskie
dla Lubelskiego



Rzeczpospolita
Polska

Dofinansowane przez
Unię Europejską



Pożyczki unijne

Rola BGK jako Funduszu Powierniczego



Zarządzanie projektem
powierzonym przez
region



Wybór partnerów
finansujących



Wypromowanie
projektu

2.6 Inwestycje rozwojowe w MŚP

Pożyczka rozwojowa oraz Pożyczka rozwojowa z umorzeniem

Ostateczni Odbiorcy

- Mikro przedsiębiorstwa
- Małe przedsiębiorstwa
- Średnie przedsiębiorstwa

Wartość wsparcia

- Do 2 000 000,00 PLN

Oprocentowanie

- Na zasadach korzystniejszych niż rynkowe 2% w skali roku
- Na zasadach rynkowych

Wkład własny

- Nie jest wymagany

Okres spłaty / Karencja

- do 10 lat
- do 12 m-cy

2.6 Inwestycje rozwojowe w MŚP

Pożyczka rozwojowa z umorzeniem

Grupa docelowa-
MŚP na wczesnym
etapie rozwoju

- nowe przedsiębiorstwa, które nie istniały przez okres 36 miesięcy przed złożeniem wniosku o wsparcie oraz
- przedsiębiorstwa powracające na rynek po uprzedniej likwidacji działalności (likwidacja nastąpiła w okresie 36 miesięcy przed złożeniem wniosku o pożyczkę a przerwa w prowadzeniu działalności trwała nie krócej niż 6 miesięcy).

2.6 Inwestycje rozwojowe w MŚP

Pożyczka rozwojowa z umorzeniem

Warunki umorzenia

- 10% kapitału pożyczki, gdy planowany projekt inwestycyjny będzie zrealizowany na obszarach określonych jako priorytetowe przez samorząd województwa tj. na obszarach zmarginalizowanych lub w miastach średnich tracących funkcje społeczno-gospodarcze;
- 10% kapitału pożyczki, gdy planowany projekt inwestycyjny będzie wpisywał się w co najmniej jedną regionalną inteligentną specjalizację (RIS) określoną w Regionalnej Strategii Innowacji Województwa Lubelskiego do 2030 roku (RSI WL) aktualnej na dzień udzielenia wsparcia.
- 5% kapitału pożyczki, gdy planowany projekt inwestycyjny będzie realizowany przez mikroprzedsiębiorstwo.

4.10 Wykorzystanie OZE w gospodarce

Pożyczka OZE w gospodarce (pożyczka z dotacją na zakup magazynu)

Ostateczni Odbiorcy

- mikro, małe i średnie przedsiębiorstwa
- spółki prawa handlowego w których większość udziałów posiadają JST lub ich związki
- spółdzielnie energetyczne,
- porozumienia cywilnoprawne reprezentowane przez klastry energii,
- obywatelskie społeczności energetyczne działające w zakresie energii odnawialnej

Wartość wsparcia

- Do 10 000 000,00 PLN

Oprocentowanie

- 3,5% w skali roku
- Inwestycje Końcowe dotyczące wykorzystania energii słonecznej oraz biomasy są preferowane poprzez możliwość zastosowania obniżenia oprocentowania Jednostkowej Pożyczki o 1 punkt procentowy

Wkład własny

- Nie jest wymagany

Okres spłaty / Karencja

- do 10 lat
- do 12 m-cy

4.10 Wykorzystanie OZE w gospodarce

Pożyczka OZE w gospodarce (pożyczka z dotacją na zakup magazynu

energii

Typy projektów

- Budowa instalacji do produkcji biopłynów i biometanu, biopaliw II i III generacji.
- Budowa/rozbudowa/przebudowa lokalnych źródeł energii produkujących energię elektryczną i/lub ciepło/paliwa zdekarbonizowane z OZE na potrzeby lokalne, niewymagająca przesyłania jej na duże odległości w oparciu o lokalne zidentyfikowane zasoby lub wraz z infrastrukturą sieciową. Typ Inwestycji Końcowej dedykowany jest wyłącznie klastrom energii, spółdzielniom energetycznym oraz obywatelskim społecznościom energetycznym.
- Budowa i rozbudowa instalacji odnawialnych źródeł energii w zakresie wytwarzania energii elektrycznej (również z magazynami energii działającymi na potrzeby danego źródła OZE oraz przyłączeniem do sieci).
- Budowa i rozbudowa instalacji odnawialnych źródeł energii w zakresie wytwarzania ciepła (również z magazynami ciepła działającymi na potrzeby danego źródła OZE).

4.10 Wykorzystanie OZE w gospodarce

Pożyczka OZE w gospodarce (pożyczka z dotacją na zakup magazynu energii)

Wzrost mocy instalacji końcowych:

Energia elektryczna

- wiatr: nie więcej niż 5 MWe,
- biomasa: nie więcej niż 5 MWe,
- biogaz: nie więcej niż 0,5 MWe,
- woda: nie więcej niż 5MWe,
- promieniowanie słoneczne: nie więcej niż 0,5 MWe

Energia cieplna

- biomasa: nie więcej niż 5 MWth,
- biogaz: nie więcej niż 0,5 MWth,
- geotermia: nie więcej niż 2 MWth
- promieniowanie słoneczne: nie więcej niż 0,5 MWth

4.10 Wykorzystanie OZE w gospodarce

Pożyczka OZE w gospodarce (pożyczka z dotacją na zakup magazynu energii)

Warunki łączenia IF z dotacją

- Koszty zakupu magazynów energii elektrycznej i ciepłej dla źródeł OZE podlegają objęciu dotacją, na podstawie dokumentów przedłożonych Partnerom Finansującym (faktur lub innych, równoważnych).
- Pojemność magazynu energii elektrycznej w [kWh] nie może być większa niż połowa mocy zainstalowanej w nowych / budowanych źródłach odnawialnych w [kW]. W uzasadnionych przypadkach wynikających z analizy wykonalności projektu OZE, pojemność magazynu energii elektrycznej w [kWh] w ramach Inwestycji Końcowej może zostać zwiększona do 75% mocy zainstalowanej w źródłach odnawialnych w [kW].
- **Nie ma możliwości złożenia wniosku dotyczącego finansowania wyłącznie magazynu energii.**
- Wsparcie w formie dotacji musi być bezpośrednio związane ze wsparciem z instrumentu finansowego i niezbędne dla danego instrumentu finansowego i nie może przekraczać wartości inwestycji wspieranych przez produkt finansowy.

4.6 Efektywne energetycznie przedsiębiorstwa

Pożyczka na efektywność energetyczną w przedsiębiorstwach

Ostateczni Odbiorcy

- mikro i małe przedsiębiorstwa
- spółki prawa handlowego w których większość udziałów posiadają JST lub ich związki

Wartość wsparcia

- do 15 000 000,00 PLN (kwota może ulec zmianie)

Oprocentowanie

- preferencyjne lub
- na warunkach rynkowych

Wkład własny

- Nie jest wymagany

Okres spłaty / Karencja

- do 15 lat
- do 24 m-cy (wskazane okresy mogą ulec zmianie)

4.6 Efektywne energetycznie przedsiębiorstwa

Pożyczka na efektywność energetyczną w przedsiębiorstwach

Typy projektów

- Podnoszenie efektywności energetycznej w przedsiębiorstwach wynikające z audytu (np. ograniczenie energochłonności, energooszczędne oświetlenie wewnętrzne i zewnętrzne, modernizacja systemu grzewczego, minimalizacja strat ciepła, obiegi zamknięte, instalacja urządzeń OZE);
- Kompleksowa termomodernizacja budynków w przedsiębiorstwach wraz z instalacją urządzeń OZE;
- Zastosowanie technologii odzysku energii wraz z systemem wykorzystania energii ciepła odpadowego w ramach przedsiębiorstwa;
- Zastosowanie technologii efektywnych energetycznie w procesach wytwórczych w przedsiębiorstwach, w tym przebudowa lub wymiana instalacji technologicznych oraz ciągów transportowych linii produkcyjnych;
- Przebudowa/wymiana nieefektywnych źródeł ciepła opartych o paliwa stałe, w tym zastosowanie systemów grzewczych opartych na niskoemisyjnych źródłach energii/OZE wraz z przyłączami budynków do sieci gazowej i miejskiej sieci ciepłowniczej połączona z termomodernizacją budynków, z wyłączeniem inwestycji w budownictwie jednorodzinnym.

4.6 Efektywne energetycznie przedsiębiorstwa

Pożyczka na efektywność energetyczną w przedsiębiorstwach

Warunki realizacji inwestycji końcowych

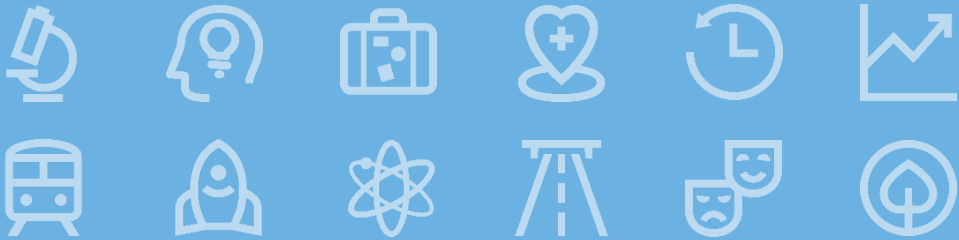
- Wszystkie planowane inwestycje końcowe w odniesieniu do budynków, urządzeń technicznych lub instalacji i procesów technologicznych muszą wynikać ze zidentyfikowanych potrzeb wskazanych w audycie energetycznym (stanowiącym obligatoryjny element projektu).
- W ramach inwestycji końcowych oszczędność energii pierwotnej musi kształtować się na poziomie nie niższym niż 30% (wyjątek stanowią budynki wpisane do rejestru zabytków lub podlegające ochronie konserwatorskiej).
- W ramach inwestycji końcowych, dodatkowe koszty, niewynikające z audytu energetycznego, mogą zostać uznane za kwalifikowalne pod warunkiem, że przyczyniają się do kompleksowej realizacji szerszych celów Europejskiego Zielonego Ładu, w tym strategii na rzecz Fali renowacji i stanowią jedynie dodatkowy element projektu o wartości maksymalnie 15% kosztów kwalifikowalnych.
- Premiowane będą projekty wykazujące największą efektywność kosztową w powiązaniu z efektami oszczędnościowymi oraz redukcją emisji gazów cieplarnianych oraz realizowane na obszarach o największych stężeniach pyłowych;

4.6 Efektywne energetycznie przedsiębiorstwa

Pożyczka na efektywność energetyczną w przedsiębiorstwach

Warunki łączenia IF z dotacją

- Wysokość umorzenia: do 25% kapitału pożyczki – poziom umorzenia będzie uzależniony od poziomu oszczędności energii pierwotnej osiągniętej w wyniku realizacji przedsięwzięcia w stosunku do stanu wyjściowego.
- Warunki umorzenia: zadeklarowanie przez potencjalnego Ostatecznego Odbiorcę we wniosku o pożyczkę potwierdzonego audytem ex ante, że w ramach planowanej inwestycji końcowej zostanie osiągnięta oszczędność energii pierwotnej na poziomie określonym w metryce IF. Jeśli w wyniku realizacji inwestycji końcowej oszczędność energii pierwotnej będzie niższa niż zadeklarowana we wniosku o pożyczkę, wartość umorzenia zostanie obniżona (odpowiednio do progów określonych w metryce IF).
- Moment umorzenia: decyzja o umorzeniu części kapitału zostanie podjęta po zakończeniu inwestycji i zweryfikowaniu zarówno kwalifikowalności poniesionych wydatków, jak i spełnienia przez inwestycję warunków umorzenia, w tym na podstawie audytu ex post.



Fundusze Europejskie

DZIĘKUJĘ ZA UWAGĘ

Bank Gospodarstwa Krajowego
ul. Spokojna 2, 20-074 Lublin
tel: +48 22 475 16 00
lublin@bgk.pl

anna.drewniak@bgk.pl
tel. kom. +48 571 948 732
www.bgk.pl www.pozyczkiunijne.bgk.pl



Fundusze Europejskie
dla Lubelskiego



Rzeczpospolita
Polska

Dofinansowane przez
Unię Europejską

