

MARKETING GOSPODARCZY WOJEWÓDZTWA LUBELSKIEGO III

Lubelskie 



Fundusze Europejskie
dla Lubelskiego



Rzeczpospolita
Polska

Dofinansowane przez
Unię Europejską



lubelskie
Smakuj życie!

Okres realizacji projektu: 2023 - 2026

CEL GŁÓWNY PROJEKTU:

Umiędzynarodowienie i poprawa konkurencyjności MŚP z województwa lubelskiego

Cele szczegółowe:

- wzmocnienie potencjału rozwojowego MŚP z terenu województwa lubelskiego;
- wzrost potencjału eksportowego MŚP z regionu;
- wzrost rozpoznawalności MŚP z regionu, w oparciu o zdiagnozowane kluczowe sektory stanowiące o konkurencyjności regionu;
- nawiązanie nowych kontaktów biznesowych przez MŚP z regionu oraz zdobycie nowych rynków zbytu i kanałów dystrybucji;
- wsparcie przy opracowywaniu kompleksowych strategii eksportowych dla MŚP;
- wzrost jakości pracy instytucji publicznych w zakresie obsługi i współpracy instytucjonalnej z biznesem.

GRUPA DOCELOWA:

MŚP prowadzące działalność na terenie województwa lubelskiego



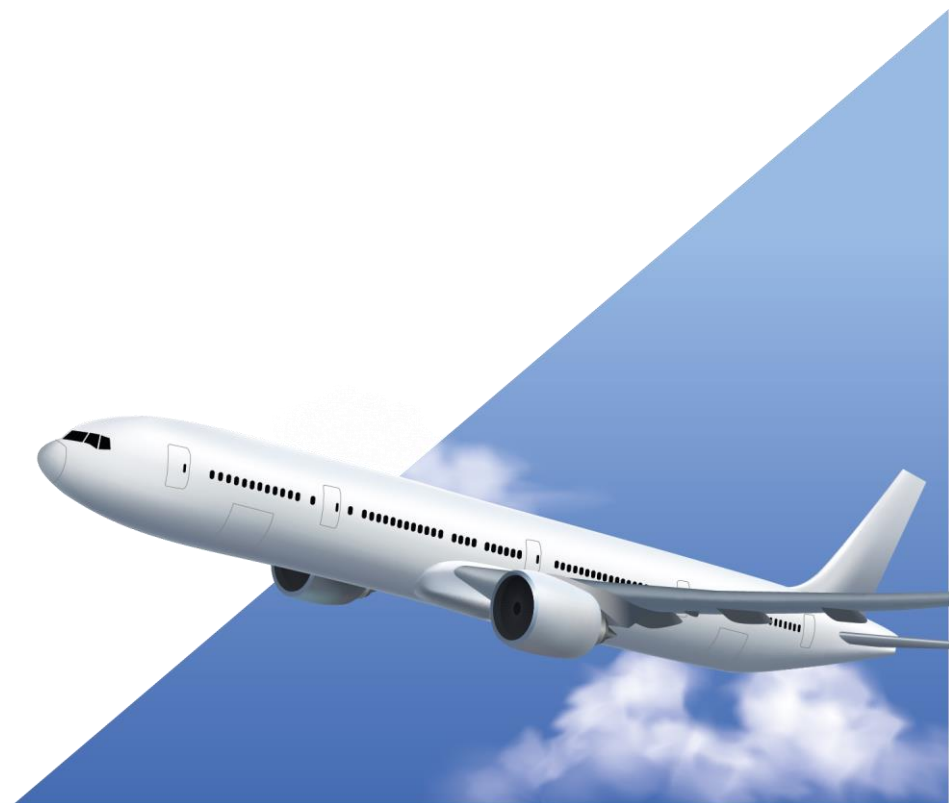
Definicja MŚP według załącznika nr I do Rozporządzenia Komisji (UE) NR 651/2014 z dnia 17 czerwca 2014 r.:

- mikroprzedsiębiorstwo - przedsiębiorstwo zatrudniające mniej niż 10 pracowników i którego roczny obrót lub całkowity bilans roczny nie przekracza 2 milionów EUR.
- małe przedsiębiorstwo - przedsiębiorstwo zatrudniające mniej niż 50 pracowników i którego roczny obrót lub całkowity bilans roczny nie przekracza 10 milionów EUR.
- średnie przedsiębiorstwo - przedsiębiorstwo zatrudniające mniej niż 250 pracowników i którego roczny obrót nie przekracza 50 milionów EUR a/lub całkowity bilans roczny nie przekracza 43 milionów EUR.

ZADANIA

1. Organizacja dla MŚP z WL misji gospodarczych oraz udział w imprezach targowo-wystawienniczych w kraju i za granicą.

- wyjazdowe misje gospodarcze
- przyjazdowe misje gospodarcze
- Programy akceleracji dla MŚP z WL



Nabór przedsiębiorców na misje/targi/wizyty studyjne

Upublicznienie ogłoszenia o naborze:

- na stronie



www.gospodarka.lubelskie.pl

- w mediach społecznościowych



www.facebook.com/investinlubelskie

Nabór przedsiębiorców na targi:

Misja gospodarcza połączoną z udziałem w Targach ANUGA w Kolonii

Termin wyjazdu: 7-11.10.2023 r.



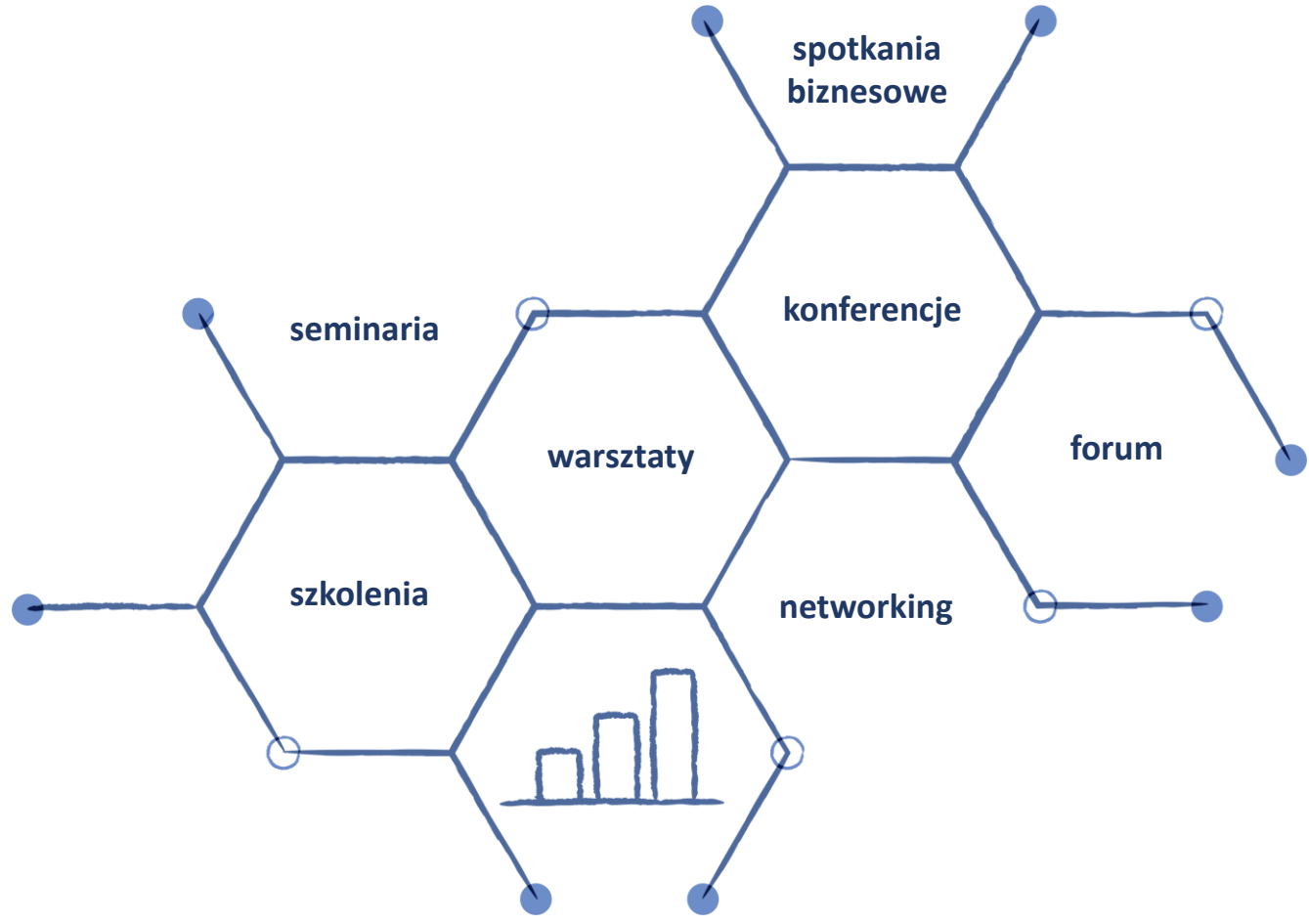
Zasady i warunki uczestnictwa określał będzie regulamin naboru.

Katalog kosztów pokrywanych w ramach pomocy de minimis w przypadku wjazdu na misję/targi:

- 1) koszty przelotu/przejazdu,
- 2) koszty zakwaterowania,
- 3) koszty transferów (przejazdów) lokalnych,
- 4) koszty powierzchni wystawienniczej
- 5) koszty udziału w spotkaniach i wydarzeniach
- 6) koszty przygotowania materiałów promocyjnych obejmujące m.in. koszty opracowania, tłumaczenia oraz transportu materiałów itp.



2. Organizacja i udział w wydarzeniach o charakterze gospodarczym dla MŚP z WL



3. Promocja MŚP z WL w kraju i za granicą

- kampanie promujące oferty przedsiębiorców z sektora MŚP w kraju i za granicą
- wydarzenia krajowe i międzynarodowe mające na celu promocję gospodarczą MŚP



4. Strategia wejścia na rynki zagraniczne

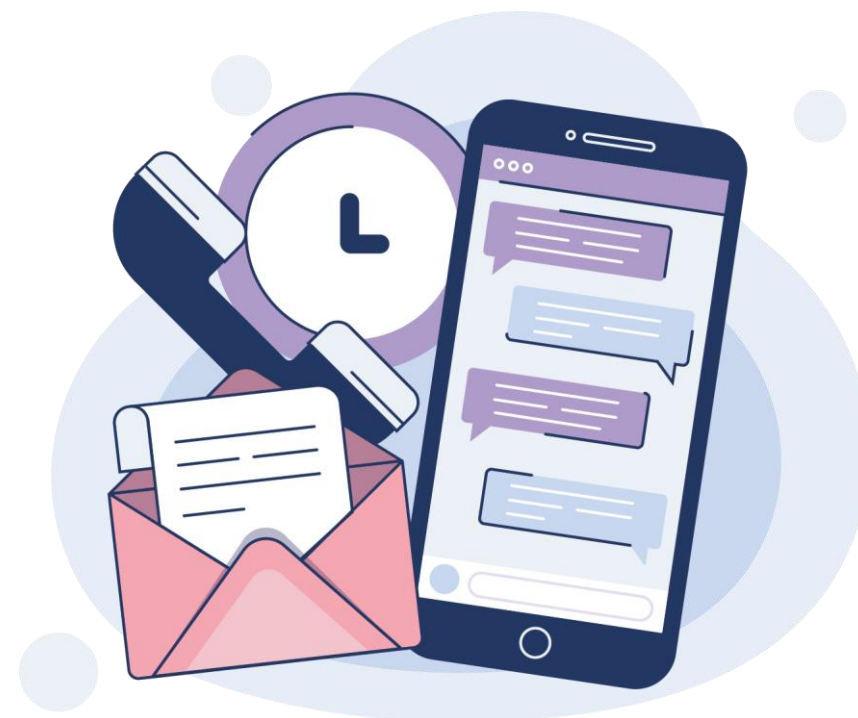


- wsparcie w opracowaniu strategii wejścia MŚP na rynki zagraniczne
- opracowaniu długofalowej strategii promocji gospodarczej MŚP

Wszystkie informacje na temat aktualnych naborów i innych działań będą dostępne na stronie internetowej:



www.gospodarka.lubelskie.pl



Kontakt:

Departament Gospodarki
Urząd Marszałkowski Województwa Lubelskiego
ul. Grottgera 4, 20-029 Lublin
gospodarka@lubelskie.pl
tel. +48 81 537 16 51 / 81 478 14 99

Projekt „Marketing Gospodarczy Województwa Lubelskiego III” współfinansowany jest ze środków Europejskiego Funduszu Rozwoju Regionalnego w ramach Programu Fundusze Europejskie dla Lubelskiego 2021-2027, Priorytet II Transformacja gospodarcza i cyfrowa regionu, Działanie 2.7 Lubelskie MŚP na rynkach zagranicznych.