



**Fundusze Europejskie**

# **„Fundusze Europejskie 2021-2027 na wsparcie dla MŚP oraz zasady horyzontalne – szkolenie z ekspertem”.**

**Stacjonarne - Lublin 25.01.2024 r.**



Pomoc Techniczna  
dla Funduszy Europejskich



Rzeczpospolita  
Polska

Dofinansowane przez  
Unię Europejską



# Agenda spotkania

- 10:00 – 10:20** - Powitanie uczestników i przedstawienie oferty Sieci Punktów Informacyjnych Funduszy Europejskich – przedstawiciel Głównego Punktu Informacyjnego Funduszy Europejskich w Lublinie,
- 10:20 – 11:00** - Realizacja zasad horyzontalnych w praktyce (DNSH, zasada zrównoważonego rozwoju, zasada równości szans i niedyskryminacji, w tym dostępności dla osób z niepełnosprawnościami) – przedstawiciel Oddziału Systemu Realizacji Departamentu Zarządzania Programami Regionalnymi, Urząd Marszałkowski Województwa Lubelskiego w Lublinie,
- 11:00 – 11:20** – „Działania realizowane przez Lubelską Agencję Wspierania Przedsiębiorczości w Lublinie” - przedstawiciel Lubelskiej Agencji Wspierania Przedsiębiorczości,
- 11:20 – 11:40** - „Pożyczki unijne dla przedsiębiorców” - przedstawiciel Banku Gospodarstwa Krajowego,
- 11:40 – 12:00** – „Pożyczki unijne dla przedsiębiorców z województwa lubelskiego” - przedstawiciel Lubelskiej Fundacji Rozwoju,
- 12:00 – 12:20** – „Instrumenty finansowe – oferta OIC Poland” – przedstawiciel Fundacji OIC Poland,
- 12:20 – 12:40** - „Lubelski Regionalny Fundusz Rozwoju - Wspieramy rozwój mikro, małych i średnich firm w regionie lubelskim” – przedstawiciel LRFR,
- 12:40 – 13:00** – „Fundusze unijne dla przedsiębiorców z programów krajowych” – przedstawiciel Głównego Punktu Informacyjnego Funduszy Europejskich w Lublinie,
- 13:00 – 13:15** - Dyskusja, pytania, dobre praktyki.



Pomoc Techniczna  
dla Funduszy Europejskich



Rzeczpospolita  
Polska

Dofinansowane przez  
Unię Europejską



## Lokalizacje Punktów Informacyjnych Funduszy Europejskich

**Bezpłatne informacje**



Sieć Punktów Informacyjnych Funduszy Europejskich (PIFE) koordynowana przez Ministerstwo Funduszy i Polityki Regionalnej



Pomoc Techniczna dla Funduszy Europejskich



Rzeczpospolita Polska

Dofinansowane przez Unię Europejską



- ✓ GPI Lublin, ul. Stefczyka 3b, pok. 0.2,  
tel.: 81 44 16 864, (865),  
[PIFE.LUBLIN@lubelskie.pl](mailto:PIFE.LUBLIN@lubelskie.pl)
- ✓ LPI Chełm, ul. Mickiewicza 37, pok. 112,  
tel.: 82 565 19 21, 514 924 194, [PIFE.CHELM@lubelskie.pl](mailto:PIFE.CHELM@lubelskie.pl)
- ✓ LPI Zamość, ul. Partyzantów 3, pok. 22,  
tel.: 84 638 02 67, 514 923 981 [PIFE.ZAMOSC@lubelskie.pl](mailto:PIFE.ZAMOSC@lubelskie.pl)

## Fundusze Europejskie

# Sieć Punktów Informacyjnych Funduszy Europejskich w województwie lubelskim



Pomoc Techniczna  
dla Funduszy Europejskich



Rzeczpospolita  
Polska

Dofinansowane przez  
Unię Europejską



## Lokalizacja i obszary działalności Sieci Punktów Informacyjnych

- **GPI Lublin:**

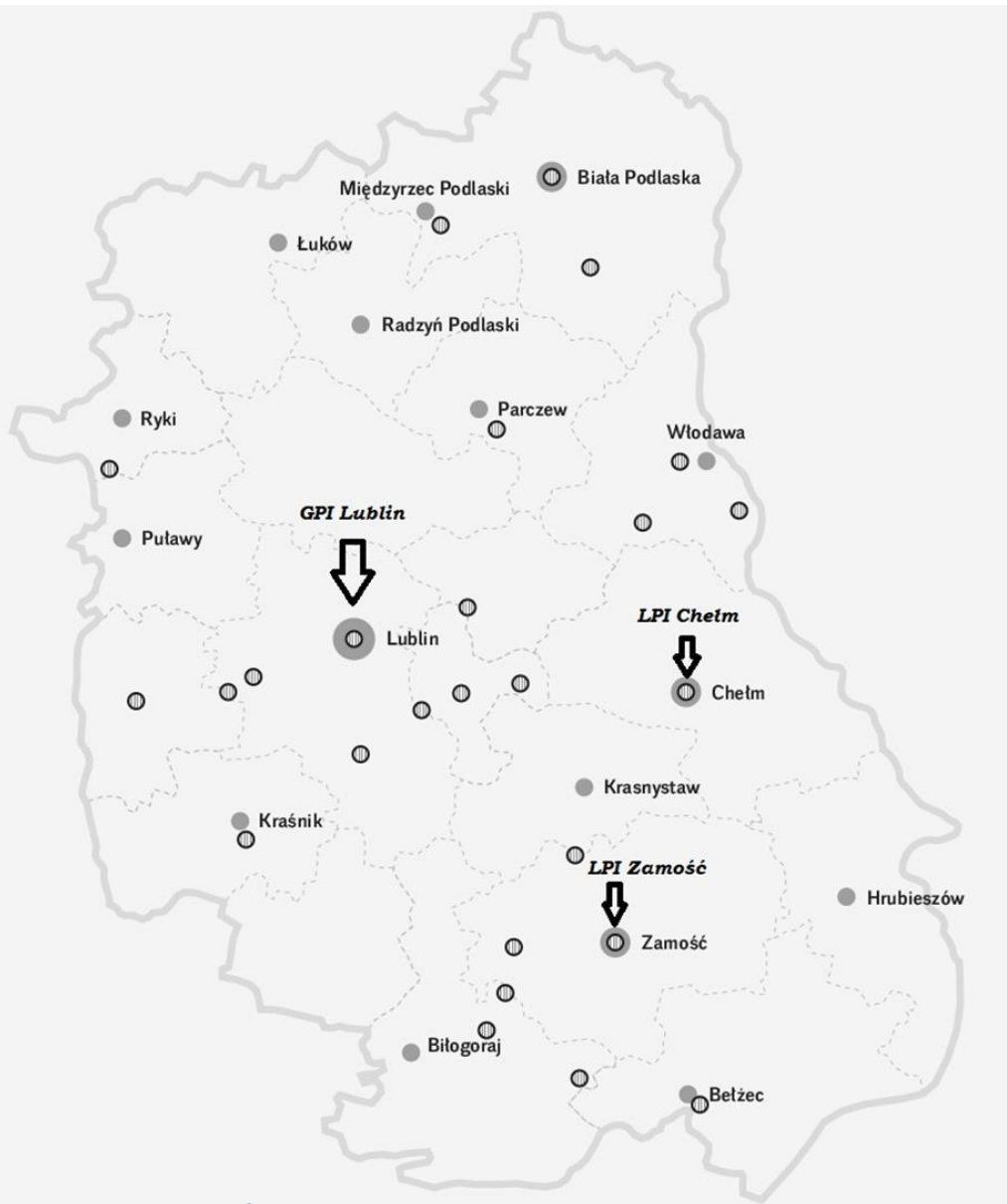
Miasto Lublin, powiaty: lubartowski, lubelski, łukowski, kraśnicki, opolski, puławski, radzyński, rycki, świdnicki

- **LPI Chełm:**

Miasto Biała Podlaska, Miasto Chełm, powiaty: bialski, chełmski, łęczyński, parczewski, włodawski

- **LPI Zamość:**

Miasto Zamość, powiaty: biłgorajski, hrubieszowski, janowski, krasnostawski, tomaszowski, zamojski



Pomoc Techniczna  
dla Funduszy Europejskich

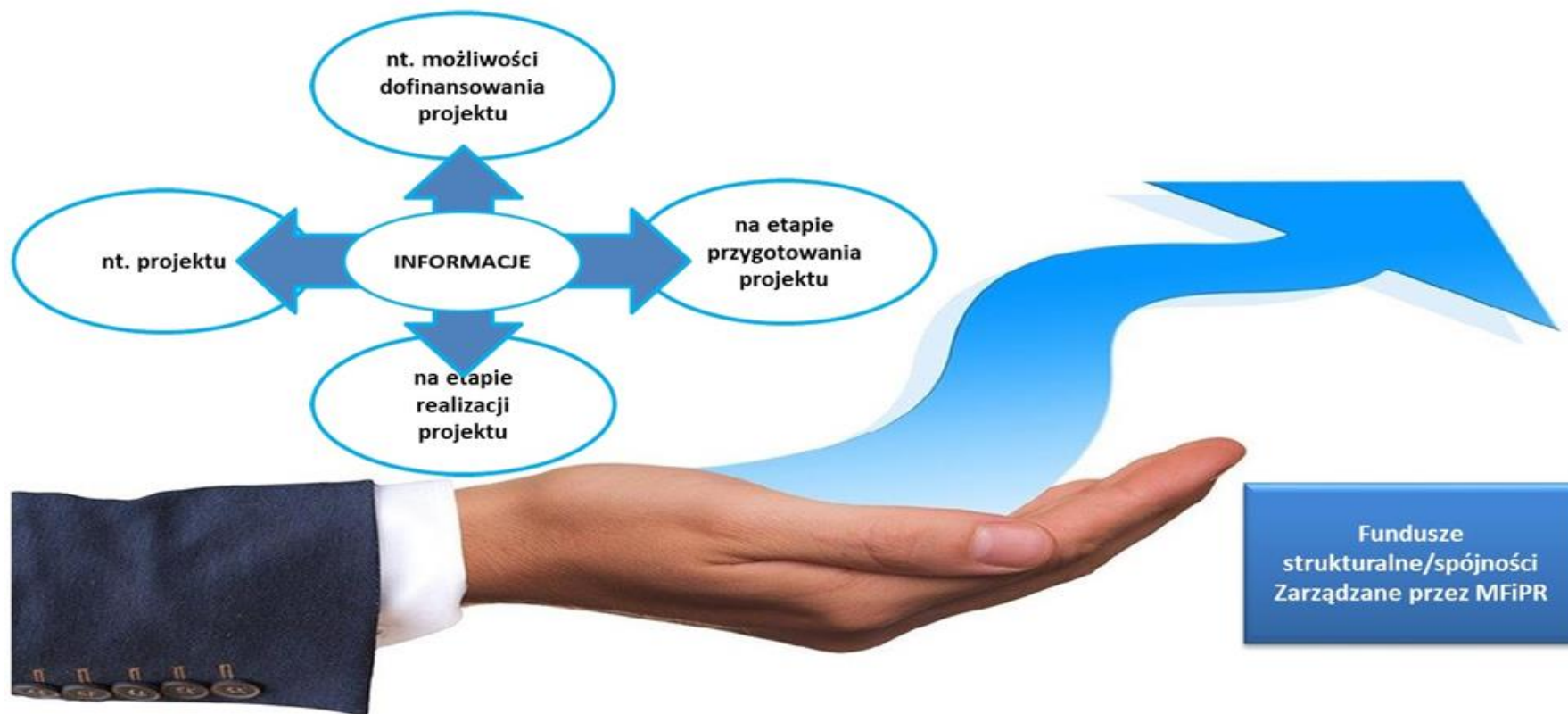


Rzeczpospolita  
Polska

Dofinansowane przez  
Unię Europejską



# PIFE – Zakres Usług



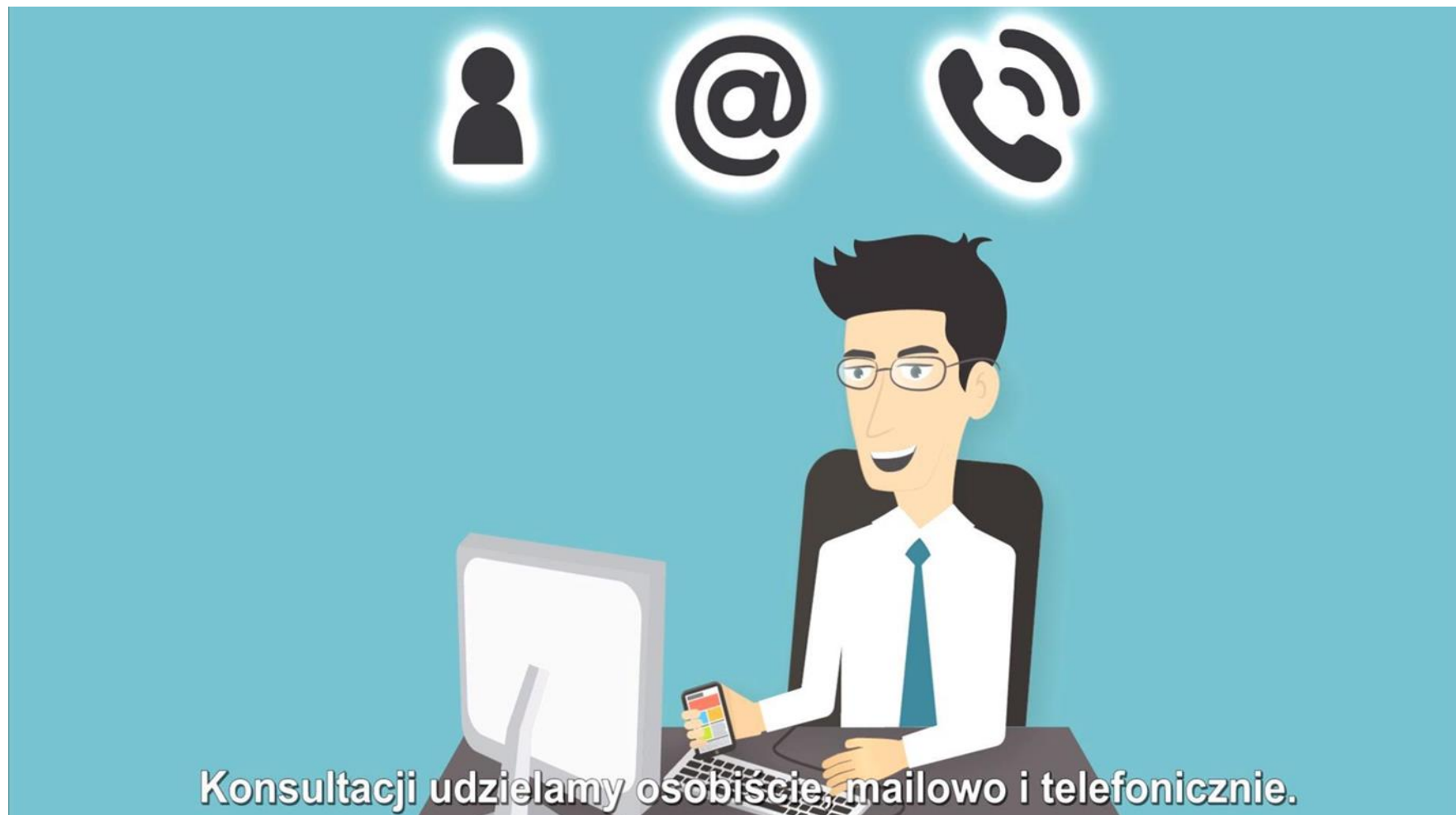
Pomoc Techniczna  
dla Funduszy Europejskich



Rzeczpospolita  
Polska

Dofinansowane przez  
Unię Europejską





Pomoc Techniczna  
dla Funduszy Europejskich

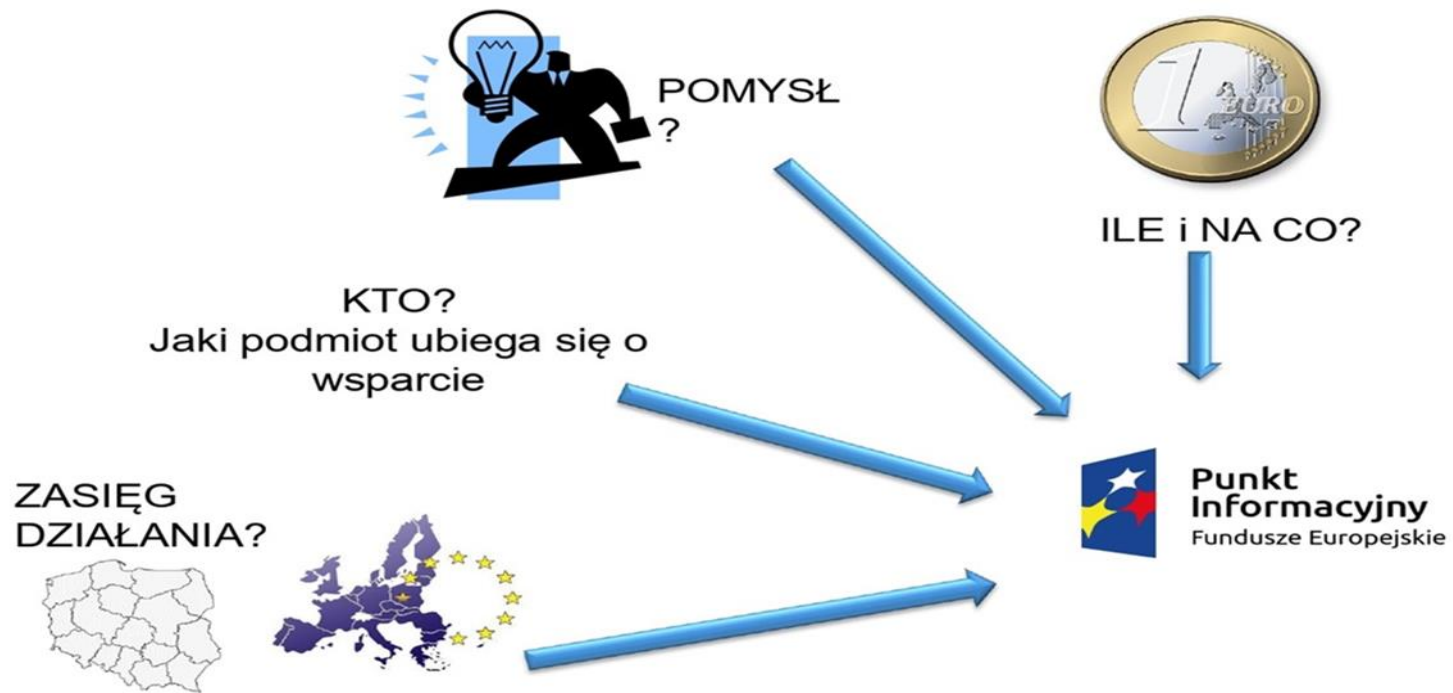


Rzeczpospolita  
Polska

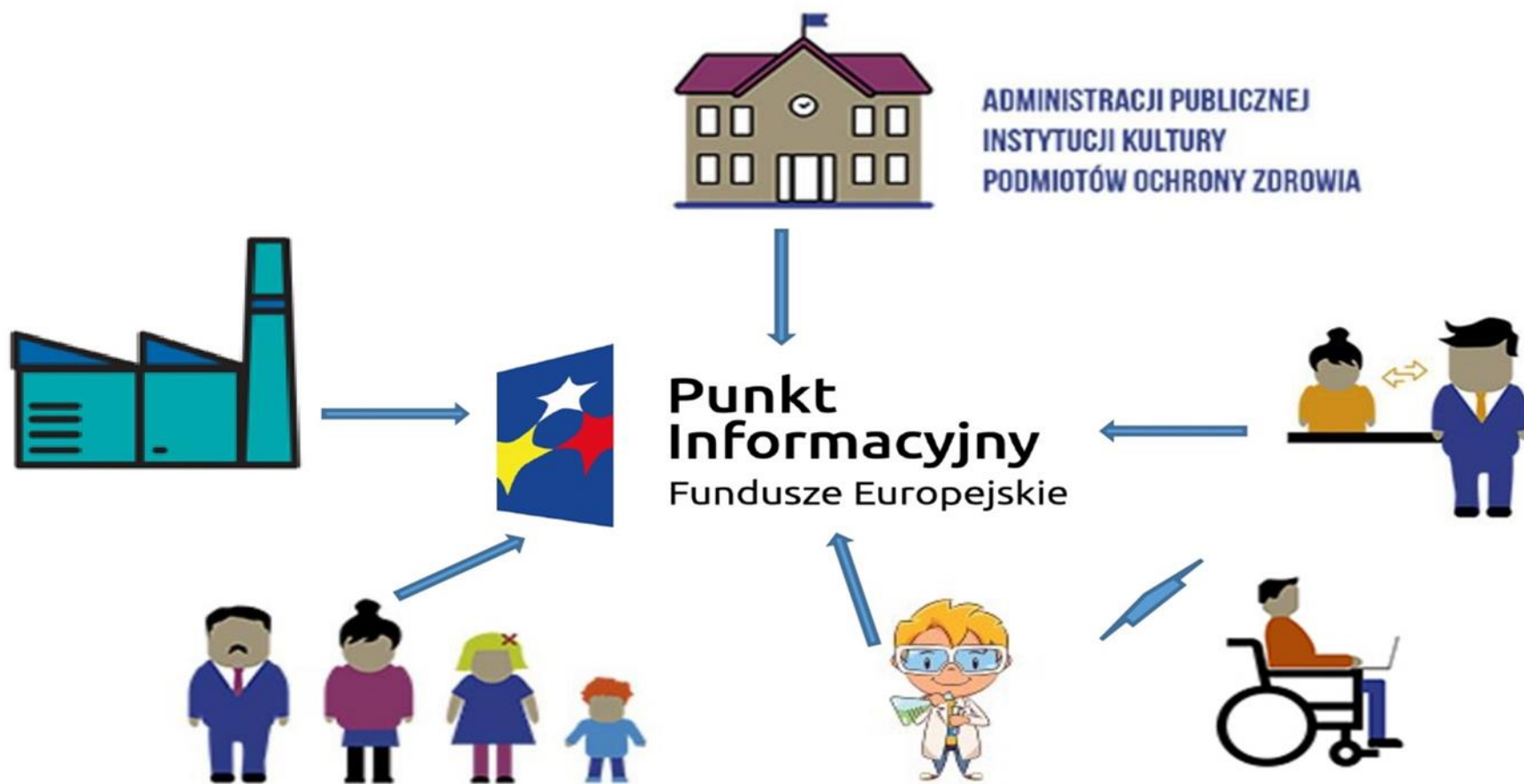
Dofinansowane przez  
Unię Europejską



## Podstawowe informacje







Pomoc Techniczna  
dla Funduszy Europejskich



Rzeczpospolita  
Polska

Dofinansowane przez  
Unię Europejską



## ■ Partnerstwo Publiczno-Prywatne

- Od 1 stycznia 2022 roku w Głównym Punkcie Informacyjnym Funduszy Europejskich w Lublinie pracę rozpoczęli konsultanci ds. partnerstwa publiczno- prywatnego (PPP).
- Partnerstwo publiczno- prywatne pozwala na wykorzystanie kapitału, wiedzy i doświadczenia przedsiębiorców w realizacji i finansowaniu inwestycji publicznych. W ten sposób można dostarczać wysokiej jakości usługi publiczne. Włączenie do tego typu przedsięwzięć finansowania z Funduszy Europejskich (tzw. formuła hybrydowa) dodatkowo zwiększa ich efektywność i płynące z ich realizacji korzyści przede wszystkim dla strony publicznej.



## ■ Partnerstwo Publiczno-Prywatne cd.

- Konsultanci w GPI wyjaśnią, czym jest PPP i jakie daje korzyści, wstępnie przeanalizują możliwości realizacji projektu w tej formule oraz wskażą ew. programy operacyjne, które pozwalają włączyć do projektu finansowanie z Funduszy Europejskich.
- Konsultanci świadczą usługi zarówno w siedzibie GPI, jak również poza siedzibą Punktu – w formie warsztatów, szkoleń, czy spotkań indywidualnych z promotorami projektów (w formule stacjonarnej i on-line) oraz w trybie komunikacji elektronicznej.





## ■ Partnerstwo Publiczno-Prywatne, cd.

- Zachęcamy Państwa do korzystania ze wsparcia specjalistów w PIFE. Jednocześnie informuję, że konsultanci ds. PPP pozostają do Państwa dyspozycji.

Kontakt w sprawie projektów PPP i projektów hybrydowych:

**Główny Punkt Informacyjny Funduszy Europejskich w Lublinie,**

**ul. Stefczyka 3b, pokój 0.2, adresy e-mail:**

**[agnieszka.brzozowska@lubelskie.pl](mailto:agnieszka.brzozowska@lubelskie.pl) ,**

**[krzysztof.prybula@lubelskie.pl](mailto:krzysztof.prybula@lubelskie.pl) ,**

**[drpo@lubelskie.pl](mailto:drpo@lubelskie.pl) ,**

**tel. 81 44 16 864 oraz 81 44 16 865.**



Pomoc Techniczna  
dla Funduszy Europejskich



Rzeczpospolita  
Polska

Dofinansowane przez  
Unię Europejską





Innopoint jest nową usługą w sieci PIFE skierowaną do tych przedsiębiorców, którzy będą chcieli skorzystać z programu Fundusze Europejskie dla Nowoczesnej Gospodarki (FENG), wspierającego innowacyjne przedsięwzięcia, pomysły, projekty. Przedsiębiorca będzie mógł otrzymać zindywidualizowaną informację, czy jego pomysł wpisuje się w założenia tego programu i czy będzie miał szansę na realizację.

Innopoint odpowiada na potrzebę jeszcze precyzyjniejszej informacji dla przedsiębiorców w zakresie wsparcia Badań, Rozwoju i Innowacji, a także jeszcze większego zindywidualizowania usługi względem klienta. Specjaliści ds. Funduszy Europejskich pomogą przedsiębiorcom zainteresowanym innowacjami. Tym, którzy mają konkretne pomysły na innowacyjny projekt, wskażą kolejne etapy postępowania oraz konkurs, w ramach którego będą mogli ubiegać się o dofinansowanie. Przedsiębiorcom, których pomysły wymagają dopracowania, zaproponują konsultacje z ekspertami branżowymi lub finansowymi, natomiast tych, którzy chcieliby się rozwijać poprzez innowacje, ale nie mają pomysłu, jak to zrobić, skierują do Innovation Coacha. Skorzystanie z usługi Innopoint będzie łatwe i dostępne i przede wszystkim bezpłatne.



Pomoc Techniczna  
dla Funduszy Europejskich



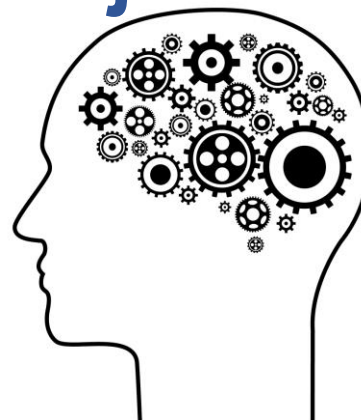
Rzeczpospolita  
Polska

Dofinansowane przez  
Unię Europejską





# Opis projektu Innopoint?



Realizacja projektu przyczyni się do podniesienia świadomości Przedsiębiorców o możliwościach wsparcia z instrumentów realizowanych w FENG, co przełoży się na zwiększenie liczby i jakości składanych wniosków o dofinansowanie. Na potrzeby realizacji usługi zostanie uruchomiony informatyczny system obsługi klienta w którego skład będzie wchodziła:

- Ankieta potrzeb przedsiębiorcy która pozwoli na dopasowanie do przedsiębiorcy odpowiednich dla niego form wsparcia w ramach FENG. Dopasowanie to będzie realizowane na podstawie określonego przez system profilu przedsiębiorcy.
- Baza danych, w której będą zbierane dane na temat przedsiębiorców, którzy wypełnili ankiety. Dane będą wykorzystywane m.in. do monitorowania losów przedsiębiorcy, informowania go o przyszłych naborach i nowych formach wsparcia.
- Formularz rezerwacji spotkań, który będzie służył do umawiania spotkań z konsultantami. Rezerwacji będzie można dokonać z poziomu ankiety bądź infolinii FENG.
- Infolinia FENG pełniąca funkcję głównej infolinii całego programu. Jej konsultanci będą udzielać informacji na temat całej oferty FENG oraz w razie takiej konieczności przekierowywać rozmowy przychodzące do innych instytucji wdrażających program.



Strona główna > Dowiedz się więcej o programie > Usługi informacyjne dla firm

## Innopoint

03.02.2023

Innopoint to system obsługi informacyjnej skierowany do tych Przedsiębiorców, którzy są zainteresowani skorzystaniem z programu Fundusze Europejskie dla Nowoczesnej Gospodarki.

Obsługa ta realizowana jest z udziałem Głównych Punktów Informacyjnych Funduszy Europejskich zlokalizowanych na terenie każdego województwa oraz Centralnego Punktu Informacyjnego Funduszy Europejskich.

Doświadczeni konsultanci ds. funduszy europejskich udzielą szczegółowej informacji o dostępnych formach wsparcia z FENG. Innopoint składa się z:

- [Ankiety potrzeb przedsiębiorcy](#) – w wyniku wypełnienia ankiety, otrzymasz informację o dopasowanych do Twoich potrzeb instrumentach FENG. Informacja ta zostanie Ci wyświetlona po udzieleniu odpowiedzi na pytania zawarte w ankiecie oraz przestana na adres e-mail który w niej wskażesz. Jeżeli po wypełnieniu ankiety będziesz miał dodatkowe pytania, za pomocą Formularza rezerwacji konsultacji będziesz mógł umówić się na spotkanie z konsultantem we wskazanym przez Ciebie Punkcie Informacyjnym Funduszy Europejskich;
- [Infolinii \(22 262 99 95\)](#) – dostarczy podstawowych informacji na temat całej oferty FENG. Jak na program promujący innowacje przystało, wykorzysta ona najnowocześniejsze technologie zasilane sztuczną inteligencją. Obok doświadczonych konsultantów pojawią się wirtualni asystenci. W formie pisemnej będzie mógł Ci odpowiedzieć chatbot, w głosowej – voicebot.

Nie zwlekaj. Skorzystaj już teraz!

Twoje dane osobowe będą przetwarzane zgodnie z [klauzulą informacyjną](#) (PDF 531 KB)

Poleć innym   

Strona Programu:  
<https://www.nowoczesnagospodarka.gov.pl/strony/dowiedz-sie-wiecej-o-programie/uslugi-informacyjne-dla-firm/innopoint/>

## Ankieta potrzeb przedsiębiorcy

08.02.2023



Ankieta potrzeb przedsiębiorcy w ramach programu Fundusze Europejskie dla Nowoczesnej Gospodarki: Formularz konsultacji w ramach usługi Innopoint



NIP \*

Wpisz swój NIP w formie dziesięciu cyfr bez myślników i spacji (np. 1234567890), a następnie wybierz NIP swojej firmy z listy lub wpisz dane ręcznie. Pole "Nazwa przedsiębiorstwa" oraz "Adres przedsiębiorstwa" zostaną automatycznie uzupełnione na podstawie danych z CEIDG

Nazwa przedsiębiorstwa \*

Adres przedsiębiorstwa \*

Województwo \*

Imię \*

Nazwisko \*

E-mail \*

Numer telefonu

W celu skorzystania z usługi zapraszamy do wypełnienia ankiety potrzeb przedsiębiorcy na stronie:

<https://www.nowoczesnagospodarka.gov.pl/strony/ankieta-potrzeb-przedsiębiorcy/>





## Źródła informacji o programach

[www.funduszeuropejskie.gov.pl](http://www.funduszeuropejskie.gov.pl) – portal wszystkich programów

[www.funduszeUE.lubelskie.pl](http://www.funduszeUE.lubelskie.pl), - portal programu Fundusze Europejskie dla Lubelskiego 2021 – 2027.

<https://www.parp.gov.pl/> - portal Polskiej Agencji Rozwoju Przedsiębiorczości

<https://www.gov.pl/web/ncbr> - portal Narodowego Centrum Badań i Rozwoju

<https://www.gov.pl/web/nfosigw/narodowy-fundusz-ochrony-srodowiska-i-gospodarki-wodnej> - portal Narodowego Funduszu Ochrony Środowiska i Gospodarki Wodnej

<https://www.nowoczesnagospodarka.gov.pl/> - portal Programu Fundusze Europejskie dla Nowoczesnej Gospodarki 2021-2027

<https://www.fepw.gov.pl/> - portal Programu Fundusze Europejskie dla Polski Wschodniej 2021-2027

[www.feniks.gov.pl/](http://www.feniks.gov.pl/) - portal Programu Fundusze Europejskie na Infrastrukturę Klimat i Środowisko 2021-2027

<https://www.rozwojcyfrowy.gov.pl/> – portal Programu Fundusze Europejskie na Rozwój Cyfrowy 2021-2027

<https://www.rozwojspoeczny.gov.pl/> - portal Programu Fundusze Europejskie dla Rozwoju Społecznego 2021-2027

[www.bgk.pl](http://www.bgk.pl) – portal Banku Gospodarstwa Krajowego



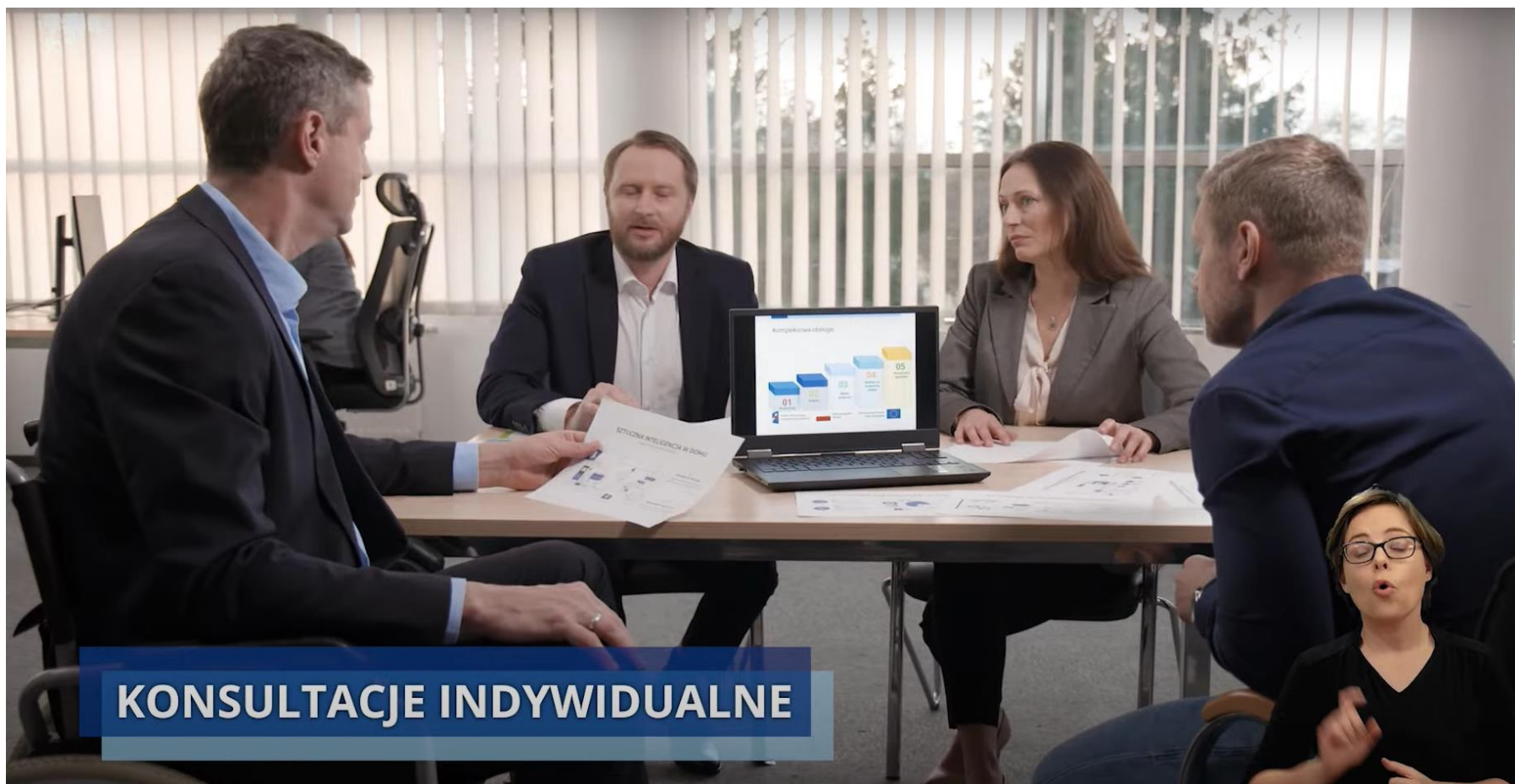
Pomoc Techniczna  
dla Funduszy Europejskich



Rzeczpospolita  
Polska

Dofinansowane przez  
Unię Europejską





**KONSULTACJE INDYWIDUALNE**

<https://youtu.be/1jmylbni6ME>

Spot promujący Sieć PIFE



Pomoc Techniczna  
dla Funduszy Europejskich



Rzeczpospolita  
Polska

Dofinansowane przez  
Unię Europejską





**Fundusze Europejskie**

# Fundusze Europejskie 2021-2027 dla przedsiębiorstw w programach krajowych



Pomoc Techniczna  
dla Funduszy Europejskich

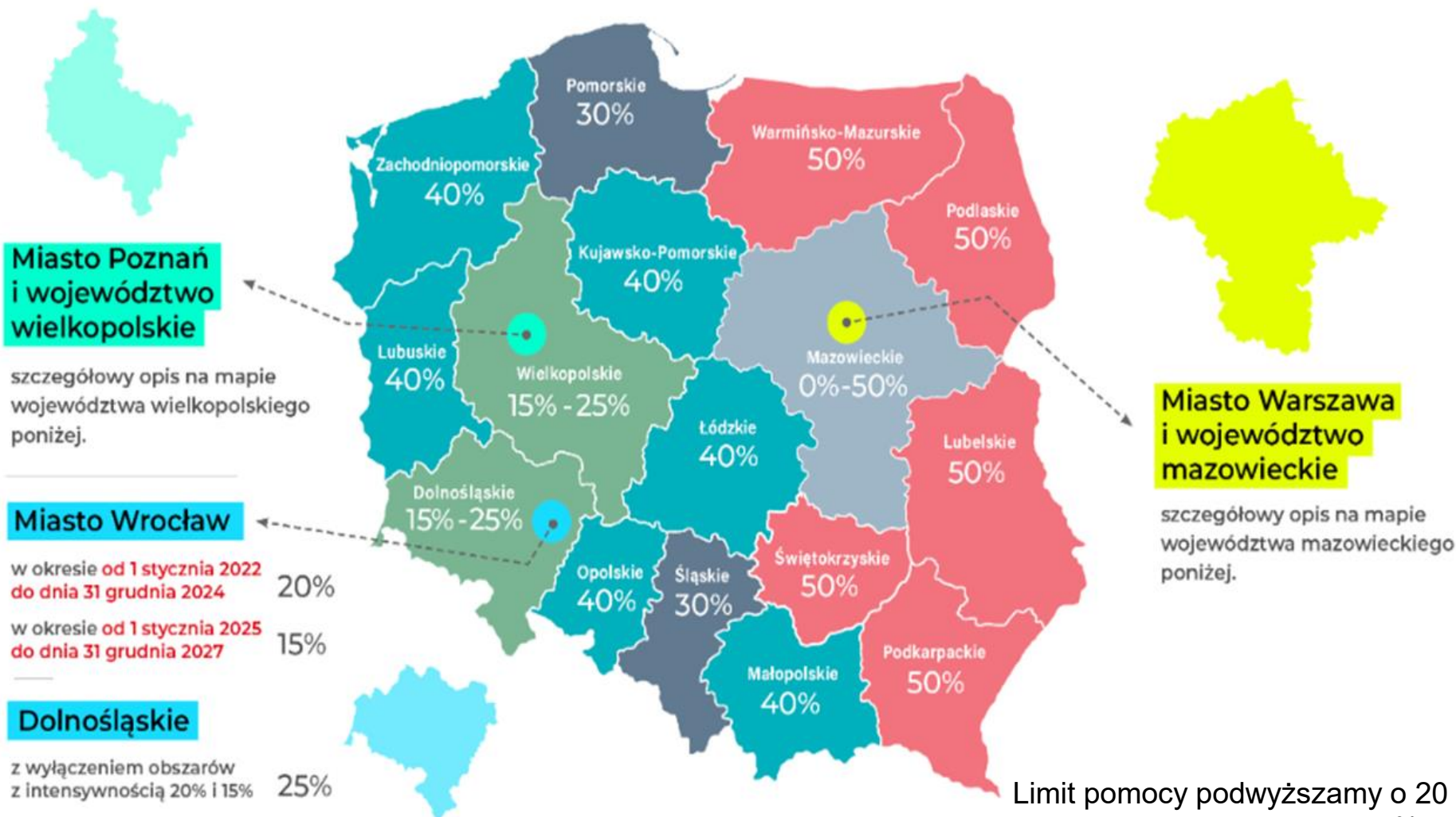


Rzeczpospolita  
Polska

Dofinansowane przez  
Unię Europejską



# Mapa pomocy publicznej



Limit pomocy podwyższamy o 20 % dla mikro i małego oraz o 10 % dla średniego przedsiębiorcy



Pomoc Techniczna dla Funduszy Europejskich



Rzeczpospolita Polska

Dofinansowane przez Unię Europejską



# Definicja przedsiębiorstwa

W rozumieniu Załącznika nr 1 do Rozporządzenia Komisji (UE) NR 651/2014 z dnia 17 czerwca 2014 r. uznającego niektóre rodzaje pomocy za zgodne z rynkiem wewnętrznym w zastosowaniu art. 107 i 108 Traktatu (GBER) za **przedsiębiorstwo** uważa się podmiot prowadzący działalność gospodarczą bez względu na jego formę prawną. Zalicza się tu w szczególności osoby prowadzące działalność na własny rachunek oraz firmy rodzinne zajmujące się rzemiosłem lub inną działalnością, a także spółki lub stowarzyszenia prowadzące regularną działalność gospodarczą.

## Status przedsiębiorstwa

Do kategorii mikroprzedsiębiorstw oraz małych i średnich przedsiębiorstw („MŚP”) należą przedsiębiorstwa, które zatrudniają mniej niż 250 pracowników i których roczny obrót nie przekracza 50 mln EUR, lub roczna suma bilansowa nie przekracza 43 mln EUR.

- ✓ W kategorii MŚP **mikroprzedsiębiorstwo** definiuje się jako przedsiębiorstwo, które zatrudnia mniej niż 10 pracowników i którego roczny obrót lub roczna suma bilansowa nie przekracza 2 mln EUR.
- ✓ W kategorii MŚP **małe przedsiębiorstwo** definiuje się jako przedsiębiorstwo, które zatrudnia mniej niż 50 pracowników i którego roczny obrót lub roczna suma bilansowa nie przekracza 10 milionów EUR.
- ✓ **Średnie** przedsiębiorstwa definiuje się jako przedsiębiorstwa, które zatrudniają mniej niż 250 pracowników i których obrót roczny nie przekracza 50 mln EUR lub roczna suma bilansowa nie przekracza 43 mln EUR.



Pomoc Techniczna  
dla Funduszy Europejskich



Rzeczpospolita  
Polska

Dofinansowane przez  
Unię Europejską



## Definicja przedsiębiorstwa

ROZPORZĄDZENIE PARLAMENTU EUROPEJSKIEGO I RADY (UE) 2015/1017 z dnia 25 czerwca 2015 r. w sprawie Europejskiego Funduszu na rzecz Inwestycji Strategicznych, Europejskiego Centrum Doradztwa Inwestycyjnego i Europejskiego Portalu Projektów Inwestycyjnych oraz zmieniającego rozporządzenia (UE) nr 1291/2013 i (UE) nr 1316/2013 – Europejski Fundusz na rzecz Inwestycji Strategicznych- art. 2 pkt 6 i 7 wskazuje, że:

- ✓ „małe spółki o średniej kapitalizacji” **small mid-cap** oznaczają podmioty zatrudniające nie więcej niż 499 pracowników, niebędące MŚP;
- ✓ „spółki o średniej kapitalizacji” **mid-cap** oznaczają podmioty zatrudniające nie więcej niż 3 000 pracowników, niebędące MŚP ani małymi spółkami o średniej kapitalizacji”.

Ważna jest również druga podstawa prawna: GBER: 651/2014 – art. 2 ust. 103e: „mała spółka o średniej kapitalizacji oznacza przedsiębiorstwo niebędące MŚP i zatrudniające do 499 pracowników, zgodnie z obliczeniami na podstawie art. 3–6 załącznika I, którego roczne obroty nie przekraczają 100 mln EUR, a roczna suma bilansowa – 86 mln EUR.



Pomoc Techniczna  
dla Funduszy Europejskich



Rzeczpospolita  
Polska

Dofinansowane przez  
Unię Europejską





## Fundusze Europejskie

# Fundusze Europejskie dla Polski Wschodniej 2021-2027



Pomoc Techniczna  
dla Funduszy Europejskich



Rzeczpospolita  
Polska

Dofinansowane przez  
Unię Europejską



## Fundusze Europejskie dla Polski Wschodniej 2021-2027

---

Program skierowany do wschodniej części Polski obejmujący województwa:

lubelskie

---

podkarpackie

---

podlaskie

---

świętokrzyskie

---

warmińsko-mazurskie oraz

---

region woj. mazowieckiego – bez Warszawy i przyległych powiatów

---



Pomoc Techniczna  
dla Funduszy Europejskich



Rzeczpospolita  
Polska

Dofinansowane przez  
Unię Europejską





# Fundusze Europejskie dla Polski Wschodniej 2021-2027

## Priorytet I Przedsiębiorczość i innowacje

### Działanie 1.1 Platformy startowe dla nowych pomysłów

#### Komponent I – Inkubacja w Platformie startowej

#### Komponent II a Wsparcie rozwoju działalności gospodarczej startupu

#### Typ Projektu: 2a. Wsparcie rozwoju działalności gospodarczej startupów w makroregionie Polski Wschodniej

**Dla kogo:** Startupy dysponujące MVP oraz zweryfikowanym modelem biznesowym mają możliwość uzyskania wsparcia finansowego na dalszy rozwój działalności i wejście z produktem/usługą na rynek i pierwszą sprzedaż.

#### Warunki wsparcia:

Maksymalna wartość dofinansowania - **600 000 PLN**. Forma wsparcia - Dotacja

Maksymalna intensywność wsparcia - **85%** kosztów kwalifikowanych.

➤ Nabór - II połowa 2024 r.

#### Komponent II b

Po zakończeniu komponentu II a przedsięwzięcia o potencjale w kluczowych obszarach dla makroregionu, wymagające zaangażowania znacznych środków i dłuższego okresu realizacji (w szczególności z uwagi na wymogi certyfikacyjne, rejestracyjne/akredytacyjne, skalę inwestycji etc.) będą mogły pozyskać dodatkowe wsparcie na rozwój swojego biznesu założonego w ramach programu Platform startowych.

#### Warunki wsparcia;

Maksymalna wartość dofinansowania – 3 000 000 PLN

Maksymalna intensywność wsparcia 85% kosztów kwalifikowanych

Instytucja ogłaszająca konkurs: **Polska Agencja Rozwoju Przedsiębiorczości /PARP/** [www.parp.gov.pl](http://www.parp.gov.pl)

- <https://www.parp.gov.pl/component/grants/grants/2023-platformy-startowe-dla-nowych-pomyslow-komponent-ii-a---wsparcie-rozwoju-dzialalnosci-gospodarczej-startupu>



Pomoc Techniczna  
dla Funduszy Europejskich



Rzeczpospolita  
Polska

Dofinansowane przez  
Unię Europejską



# Fundusze Europejskie dla Polski Wschodniej 2021-2027

## Priorytet I Przedsiębiorczość i innowacje

### Działanie 1.2 AUTOMATYZACJA I ROBOTYZACJA W MŚP

#### Dla kogo:

Mikro, małe i średnie przedsiębiorstwa z Polski Wschodniej

#### Typ projektu:

Wsparcie jest przeznaczone na przeprowadzenie procesu transformacji przedsiębiorstwa w kierunku Przemysłu 4.0.

Na co można przeznaczyć dofinansowanie?

- audyt technologiczny oraz opracowanie mapy drogowej transformacji przedsiębiorstwa w kierunku przemysłu 4.0
- działania inwestycyjne tj. zakup automatów, robotów oraz innych maszyn i urządzeń, a także oprogramowania
- wsparcie procesu instalacji i wdrożenia nabytych aktywów poprzez szkolenia i doradztwo

#### Warunki wsparcia

Wsparcie ma formę dotacji warunkowej, o której mowa w art. 57 Rozporządzenia 2021/1060. Dotacja warunkowa podlega w części lub w całości zwrotowi zgodnie z dokumentem określającym warunki wsparcia.

Minimalna wartość wydatków kwalifikowalnych w projekcie 200 000,00 PLN

Maksymalnie można uzyskać - **3 000 000 PLN**

Dofinansowanie pokryje do **85%** wydatków w zależności od rodzaju wydatku i pomocy.

Termin naboru: II połowa 2024 r.

Instytucja ogłaszająca konkurs: **Polska Agencja Rozwoju Przedsiębiorczości /PARP/** [www.parp.gov.pl](http://www.parp.gov.pl).

Strona naboru zamkniętego <https://www.parp.gov.pl/component/grants/grants/automatyzacja-i-robotyzacja-w-msp>

<https://www.parp.gov.pl/storage/grants/documents/762/20230704-Za.-nr-7-do-RWP-Lista-miast-rednich-traccych-funkcje.PDF>



Pomoc Techniczna  
dla Funduszy Europejskich



Rzeczpospolita  
Polska

Dofinansowane przez  
Unię Europejską



# Fundusze Europejskie dla Polski Wschodniej 2021-2027

## Priorytet I Przedsiębiorczość i innowacje

### Działanie 1.4 Wzornictwo w MŚP

#### Typ Projektu

Kompleksowe wsparcie MŚP z makroregionu Polski Wschodniej w zakresie wykorzystania procesów wzorniczych w celu lepszego dostosowania firm do potrzeb i oczekiwań klientów oraz zwiększenia atrakcyjności oferowanych przez nie produktów i usług. Wsparcie obejmuje przeprowadzenie audytu oraz stworzenie strategii wzorniczej, na podstawie której, poprzez wykorzystanie procesu projektowania wzorniczego, w przedsiębiorstwie zostanie wdrożona innowacja.

**Dla kogo:** Mikro, małe i średnie przedsiębiorstwa (MŚP)

Kolejny konkurs: maj/lipiec 2024 r.

#### Warunki wsparcia

Maksymalna wartość dofinansowania projektu wynosi **3 000 000 PLN**.

Wsparcie na usługi rozwojowe i doradztwo udzielane będzie w formie dotacji bezzwrotnej, natomiast finansowanie inwestycji nastąpi w formie dotacji warunkowej.

**PARP – strona naboru zamkniętego** <https://www.parp.gov.pl/component/grants/grants/wzornictwo-w-msp>

Dyżury eksperta: 22 574 07 07 lub 801 332 202 w komunikatach IVR prosimy wybrać 5 następnie 4  
ŚRODA: 10:00-12:00



Pomoc Techniczna  
dla Funduszy Europejskich



Rzeczpospolita  
Polska

Dofinansowane przez  
Unię Europejską



# Fundusze Europejskie dla Polski Wschodniej 2021-2027

## Priorytet I Przedsiębiorczość i innowacje

### Działanie 1.3 Gospodarka o obiegu zamkniętym w MŚP

#### Typ Projektu

**Etap I** – Opracowanie modelu biznesowego GOZ-transformacji

- ✓ audyt przedsiębiorstwa
- ✓ doradztwo, mające na celu ustalenie możliwych kierunków transformacji w nurcie GOZ,
- ✓ ustalenie potencjalnych możliwości współpracy z innymi przedsiębiorstwami w nurcie GOZ

<https://www.parp.gov.pl/component/grants/grants/gospodarka-o-obiegu-zamknietym-w-msp>

#### Warunki wsparcia

Wsparcie ma formę dotacji. Każdy Wnioskodawca otrzymuje po zatwierdzeniu Modelu kwotę 82 781 PLN wypłacaną w formie ryczału.

Maksymalna wartość dofinansowania w etapie I wynosi 100 000 PLN.

Maksymalna intensywność wsparcia w etapie I - 100 % kosztów kwalifikowanych.

Termin naboru: **nabór zakończony - 19.12.2023 r.**

➤ **Planowane nabory : 04.04.2024 r. - 03.04.2025 r.**

**Etap II** – Wdrożenie modelu biznesowego GOZ-transformacji

Wsparcie obejmuje wdrożenie działań wynikających z opracowanego modelu biznesowego GOZ-transformacji w przedsiębiorstwie

#### Warunki wsparcia

Wsparcie ma formę dotacji

Maksymalna wartość dofinansowania w etapie II wynosi 3 500 000 PLN.

Maksymalna intensywność wsparcia w etapie II - 85 % kosztów kwalifikowanych.

Termin naboru **13.06.2024 r.-19.12.2024 r.**

#### Dla kogo:

Mikro, małe i średnie przedsiębiorstwa z Polski Wschodniej

Instytucja ogłaszająca konkurs: **Polska Agencja Rozwoju Przedsiębiorczości /PARP/** [www.parp.gov.pl](http://www.parp.gov.pl).



Pomoc Techniczna  
dla Funduszy Europejskich



Rzeczpospolita  
Polska

Dofinansowane przez  
Unię Europejską



# Fundusze Europejskie dla Polski Wschodniej 2021-2027

The screenshot shows the top navigation bar of the PARP website. It includes links for 'Baza Usług Rozwojowych', 'Dołącz do nas!', 'Zadbaj o swój biznes', 'Fundusze Europejskie', and 'Unia Europejska'. Below the navigation bar is the PARP logo and the text 'Centrum Rozwoju Małych i Średnich Przedsiębiorstw Pomagamy w rozwoju kompetencji i finansowaniu firmy'. The main content area features two columns: 'Realizujesz projekt' (red background) and 'Szukasz dofinansowania' (blue background). Each column has a brief description and a 'Sprawdź' button.

Szczegółowe informacje:

[www.parp.gov.pl](http://www.parp.gov.pl)

Infolinia: **801 332 202 / 22 574 07 07;**

<https://www.parp.gov.pl/index.php/component/parpabout/?view=infolinia>

[pytania.parp.gov.pl](http://pytania.parp.gov.pl) - Baza pytań i odpowiedzi



**Fundusze Europejskie**

# Fundusze Europejskie dla Nowoczesnej Gospodarki 2021-2027



Pomoc Techniczna  
dla Funduszy Europejskich



Rzeczpospolita  
Polska

Dofinansowane przez  
Unię Europejską



# Fundusze Europejskie dla Nowoczesnej Gospodarki 2021-2027

## Priorytet 1 Wsparcie dla przedsiębiorców

### ŚCIEŻKA SMART

Wsparcie finansowe dla przedsiębiorców i ich konsorcjów na kompleksowe projekty badawczo-rozwojowo-inwestycyjne.

Realizacja projektów w trybie modułowym.

**Moduły  
obligatoryjne**

prace B+R

lub

wdrożenie  
innowacji

**Moduły  
fakultatywne**

infrastruktura  
B+R

internacjonalizacja

kompetencje

cyfryzacja

zazielenianie  
przedsiębiorstw



Pomoc Techniczna  
dla Funduszy Europejskich



Rzeczpospolita  
Polska

Dofinansowane przez  
Unię Europejską



# Fundusze Europejskie dla Nowoczesnej Gospodarki 2021-2027

## Priorytet 1 Wsparcie dla przedsiębiorców

### ŚCIEŻKA SMART - *Moduły obligatoryjne*

#### Typ Projektu:

Wsparcie kompleksowych projektów przedsiębiorstw i ich konsorcjów w ramach realizacji procesu B+R+I. Kompleksowe projekty odpowiadają potrzebom przedsiębiorców z zakresu: prac B+R, wdrożeń innowacji, rozwoju infrastruktury B+R, internacjonalizacji, rozwoju kompetencji pracowników i osób zarządzających przedsiębiorstwem, cyfryzacji i zazieleniania działalności przedsiębiorstw..

- Maksymalny poziom dofinansowania UE w projekcie - **80%**
- Forma wsparcia: **Dotacja**
- Wysokość alokacji ogółem **5 467 426 595,00 (EUR)**



Pomoc Techniczna  
dla Funduszy Europejskich



Rzeczpospolita  
Polska

Dofinansowane przez  
Unię Europejską





# Fundusze Europejskie dla Nowoczesnej Gospodarki 2021-2027

## Priorytet 1 Wsparcie dla przedsiębiorców

### ŚCIEŻKA SMART - *Moduły obligatoryjne*

#### Moduł *Prace B+R*

**Finasowanie wszystkich lub wybranych elementów procesu badawczego:**

- badania przemysłowe,
- **prace rozwojowe,**

w tym tworzenie demonstratora/prototypu, testowanie go (również z zaangażowaniem odbiorców ostatecznych)

- ✓ Dopuszczalna jest wielokrotna realizacja niektórych etapów badań i prac rozwojowych, jeśli będzie to niezbędne dla uzyskania efektów możliwych do komercjalizacji.
- ✓ Efektem modułu B+R powinno być opracowanie innowacyjnego na skalę kraju rozwiązania możliwego do wdrożenia w działalności gospodarczej.

#### Moduł *Wdrożenie innowacji*

- ✓ Finansowanie wdrożenia wyników prac B+R, w formie innowacyjnych rozwiązań, spójnych z obszarami KIS, a także innych kosztów bezpośrednio związanych z tymi wdrożeniami.
- ✓ W module wdrożenie innowacji przedsiębiorstwa uzyskają **dotację warunkową**.
- ✓ Oceniane będzie czy w rezultacie wdrożenia wyników prac B+R przewidzianego w module powstanie innowacja produktowa lub innowacja w procesie biznesowym charakteryzująca się nowością w skali kraju.
- ✓ Prace B+R mogą być dofinansowane w ramach modułu „B+R”, sfinansowane z innych środków lub zakupione przez Wnioskodawcę.



Pomoc Techniczna  
dla Funduszy Europejskich



Rzeczpospolita  
Polska

Dofinansowane przez  
Unię Europejską



## Fundusze Europejskie dla Nowoczesnej Gospodarki 2021-2027 Priorytet 1 Wsparcie dla przedsiębiorców

### ŚCIEŻKA SMART dla MŚP

Instytucja ogłaszająca nabory: **PARP** [www.parp.gov.pl](http://www.parp.gov.pl)

➤ Ogłoszenie naboru – 23.05.2024 r. /ogólny i dostępność/

Strona naboru zakończonego:

<https://feng.parp.gov.pl/component/grants/grants/sciezka-smart-nabor-2>

<https://feng.parp.gov.pl/component/grants/grants/sciezka-smart-dostepnosc>

✓ **Ścieżka SMART nabór dla konsorcjów MŚP:**

➤ Ogłoszenie naboru – 21.11.2024 r.

# Fundusze Europejskie dla Nowoczesnej Gospodarki 2021-2027

## Priorytet 1 Wsparcie dla przedsiębiorców

### ŚCIEŻKA SMART dla:

- konsorcja przedsiębiorstw MŚP z innymi niż MŚP lub organizacjami badawczymi lub NGO oraz przedsiębiorstw innych niż MŚP z MŚP lub organizacjami badawczymi lub NGO

➤ **Aktualny nabór: 15.12.2023 r. - 08.03.2024 r.**

Budżet naboru: 1 335 000 000 zł

Forma wsparcia - Dotacja

Minimalna wysokość wydatków kwalifikowalnych w ramach modułu wynosi:

1. w przypadku modułu B+R realizowanego przez konsorcjum, w skład którego nie wchodzi duże przedsiębiorstwo – 1 mln,
2. w przypadku modułu B+R realizowanego przez konsorcjum, w skład którego wchodzi duże przedsiębiorstwo - 2 mln zł.

Maksymalna wartość oraz poziom dofinansowania: uzależnione od wybranego rodzaju pomocy publicznej w ramach modułów.

Dofinansowanie w projektach będzie miało charakter dotacji i będzie udzielane w formie pomocy publicznej i pomocy de minimis dla lidera konsorcjum. Członkowie konsorcjum otrzymują finansowanie wyłącznie w formie pomocy de minimis, a organizacje badawcze w ramach swojej działalności niegospodarczej uzyskują wsparcie bez pomocy publicznej. Na realizację modułu wdrożenia innowacji będzie udzielana dotacja warunkowa.



Pomoc Techniczna  
dla Funduszy Europejskich



Rzeczpospolita  
Polska

Dofinansowane przez  
Unię Europejską



## Fundusze Europejskie dla Nowoczesnej Gospodarki 2021-2027 Priorytet 1 Wsparcie dla przedsiębiorców

Projekt musi wpisywać się w co najmniej jedną Krajową Inteligentną Specjalizację.

Instytucja ogłaszająca nabór – **Narodowe Centrum Badań i Rozwoju (NCBR)**

<https://www.gov.pl/web/ncbr>

✓ Pytania o warunki naboru można kierować:

- 1) za pośrednictwem formularza kontaktowego dostępnego na stronie naboru,
- 2) na adres poczty elektronicznej: [info@ncbr.gov.pl](mailto:info@ncbr.gov.pl) oraz
- 3) tel.+48 22 39 07 170; +48 22 39 07 191.

Link do naboru: <https://www.gov.pl/web/ncbr/projekty-realizowane-w-konsorcjach-smart-konsorcja>

# Fundusze Europejskie dla Nowoczesnej Gospodarki 2021-2027

## Priorytet FENG.02 Środowisko sprzyjające innowacjom

### Działanie 2.25 Promocja marki innowacyjnych MŚP

#### Typ projektu;

Wsparcie projektów zmierzających do zwiększenia skali potencjału eksportowego firm z sektora MSP.

Dofinansowanie na:

- ✓ Umiejscowienie działalności przedsiębiorstw
- ✓ Udział w wydarzeniach targowych i konferencyjnych
- ✓ Wyjazdowe misje gospodarcze

#### Dla kogo:

Mikro, małych i średnich przedsiębiorstw

[https://www.parp.gov.pl/storage/grants/documents/771/ZAL\\_8\\_DO\\_RWP\\_Lista-targow\\_13102023.pdf](https://www.parp.gov.pl/storage/grants/documents/771/ZAL_8_DO_RWP_Lista-targow_13102023.pdf)

#### Warunki finansowe:

50% - pomoc publiczna

Forma wsparcia - Dotacja

Budżet naboru: 155 mln PLN

Termin naboru: ogłoszenie naboru. nabór od 16.04.2024 r. - 21.05.2024 r.



Pomoc Techniczna  
dla Funduszy Europejskich



Rzeczpospolita  
Polska

Dofinansowane przez  
Unię Europejską





### ❖ Erasmus Global i Erasmus dla młodych przedsiębiorców

Celem konkursu Erasmus dla młodych przedsiębiorców jest sfinansowanie przyszłym i początkującym przedsiębiorcom możliwości uczenia się od doświadczonych ludzi biznesu, prowadzących firmy w innych państwach



Punkt Informacyjny  
Funduszy Europejskich



Rzeczpospolita  
Polska

Dofinansowane przez  
Unię Europejską



# Erasmus Global

<https://www.parp.gov.pl/component/grants/grants/erasmus-global>

CEL FINANSOWANIA: Uczenie się od doświadczonych przedsiębiorców z innych państw.

EYE Global to współpraca między dwoma przedsiębiorcami. Odbywa ona się podczas 1-3 - miesięcznego pobytu z doświadczonym przedsiębiorcą, co pomaga młodemu przedsiębiorcy zdobyć umiejętności potrzebne do prowadzenia małej firmy. Przedsiębiorca przyjmujący korzysta ze świeżych perspektyw swojej działalności, współpracy z partnerami zagranicznymi i poznawania nowych rynków.

Kto może wziąć udział: Młodzi przedsiębiorcy, dopiero planujący założenie własnej firmy lub mający mniej niż 3 lata doświadczenia w prowadzeniu działalności gospodarczej.

Zakończenie naboru - 13.03.2024 r.

Ile można otrzymać?

USA (Nowy Jork i Kalifornia)	1000 euro	800 euro
Singapur	1000 euro	800 euro
Korea Południowa	900 euro	800 euro
Kanada (Ontario, Quebec, Kolumbia Brytyjska)	900 euro	800 euro
Izrael	900 euro	600 euro
Tajwan	700 euro	800 euro

# Erasmus dla młodych przedsiębiorców

<https://www.parp.gov.pl/component/grants/grants/erasmus-dla-mlodych-przedsiębiorcow>

CEL FINANSOWANIA: Uczenie się od doświadczonych przedsiębiorców z innych państw.

Celem konkursu Erasmus dla młodych przedsiębiorców jest sfinansowanie przyszłym i początkującym przedsiębiorcom możliwości uczenia się od doświadczonych ludzi biznesu, prowadzących firmy w innych państwach.

Kto może wziąć udział: Młodzi przedsiębiorcy, dopiero planujący założenie własnej firmy lub mający mniej niż 3 lata doświadczenia w prowadzeniu działalności gospodarczej.

Zakończenie naboru - 31.01.2027 r.

Ile można otrzymać?

**6 600 euro**

- Maksymalnie możesz otrzymać do 100% kosztów kwalifikowanych projektu, co oznacza, że nie musisz mieć wkładu własnego.
- Całkowita kwota środków na dofinansowanie projektów
- Comiesięczne wsparcie finansowe w kwocie od **530 euro** do **1100 euro** (w zależności od wybranego kraju)



Pomoc Techniczna  
dla Funduszy Europejskich



Rzeczpospolita  
Polska

Dofinansowane przez  
Unię Europejską





## EYE Global

- comiesięczne wsparcie finansowe
- dodatkowe dofinansowanie kosztów podróży
- możliwość pracy z energicznym i zmotywowanym, początkującym przedsiębiorcą, który może przyczynić się do rozwoju firmy, wnosząc innowacyjne pomysły, nową wiedzę i umiejętności
- dostęp do specjalistycznej wiedzy
- budowanie sieci kontaktów i silnych relacji
- doskonalenie umiejętności językowych
- maksymalne dofinansowanie 3 000 euro
- maksymalna długość pobytu za granicą wynosi 3 miesiące.
- do 100% kosztów kwalifikowanych projektu

## Erasmus dla młodych przedsiębiorców

- comiesięczne wsparcie finansowe w kwocie od 530 euro do 1100 euro (w zależności od wybranego kraju)
- możliwość pracy z energicznym i zmotywowanym, początkującym przedsiębiorcą, który może przyczynić się do rozwoju firmy, wnosząc innowacyjne pomysły, nową wiedzę i umiejętności
- dostęp do specjalistycznej wiedzy
- budowanie sieci kontaktów i silnych relacji
- doskonalenie umiejętności językowych
- Maksymalna długość pobytu za granicą wynosi 6 miesięcy

## Gdzie szukać informacji?

### **Erasmus Global:**

- ✓ napisz lub zadzwoń na infolinie 22 574 07 07 oraz 801 332 202
- ✓ skontaktuj się z Moniką Fiszer, tel. 022 432 87 03, [monika\\_fiszer@parp.gov.pl](mailto:monika_fiszer@parp.gov.pl)
- ✓ [https://www.parp.gov.pl/images/EYE\\_Global\\_Quick\\_Guide.pdf](https://www.parp.gov.pl/images/EYE_Global_Quick_Guide.pdf)

### **Erasmus dla młodych przedsiębiorców:**

- ✓ Napisz lub zadzwoń na infolinie 22 574 07 07 oraz 801 332 202
- ✓ Polska Agencja Rozwoju Przedsiębiorczości nie jest jedyną instytucją w Polsce wdrażającą Erasmus dla młodych przedsiębiorców. <https://www.erasmus-entrepreneurs.eu/page.php?cid=5&pid=018&ctr=PL&country=Polska>



## Fundusze Europejskie

# Fundusze Europejskie Na Infrastrukturę Klimat i Środowisko

2021-2027



Pomoc Techniczna  
dla Funduszy Europejskich



Rzeczpospolita  
Polska

Dofinansowane przez  
Unię Europejską



# Fundusze Europejskie Na Infrastrukturę Klimat i Środowisko 2021-2027

## Priorytet 1 Wsparcie sektorów energetyka i środowisko z Funduszu Spójności

### Działanie 01.01 Efektywność energetyczna

#### Typ projektu

Poprawa efektywności energetycznej (wraz z instalacją OZE) w dużych i średnich przedsiębiorstwach

#### Wnioskodawca:

Przedsiębiorstwa

Termin naboru: od **31.01.2024 r.** - **12.04.2024 r.**

Alokacja 188 000 000 PLN

**Instytucja organizująca nabór: operator wybrany w trybie niekonkurencyjnym organizowanym przez Ministerstwo Klimatu i Środowiska**



Pomoc Techniczna  
dla Funduszy Europejskich



Rzeczpospolita  
Polska

Dofinansowane przez  
Unię Europejską



# Fundusze Europejskie Na Infrastrukturę Klimat i Środowisko 2021-2027

## Priorytet 2 Wsparcie sektorów energetyka i środowisko z EFRR

**Działanie 02.02 Rozwój OZE** Budowa, przebudowa, modernizacja i rozbudowa odnawialnych źródeł energii w zakresie wytwarzania **biometanu** wraz z przyłączeniem do sieci gazowej.

### Typ projektu:

Budowa lub rozbudowa odnawialnych źródeł energii w zakresie wytwarzania energii elektrycznej i/lub ciepła z biogazu wraz z magazynami energii działającymi na potrzeby danego źródła OZE oraz przyłączeniem do sieci, w tym z infrastrukturą umożliwiającą wykorzystanie ciepła wytworzonego w skojarzeniu.

### Dla kogo:

Przedsiębiorstwa

Termin naboru od **31.01.2024 r. - 12.04.2024 r.**

Alokacja 300 000 000 PLN cały kraj

**Operator-w zależności od wyników analizy ex-ante dla IF.**



**Fundusze Europejskie**

## **Marketing w lubelskim**



Pomoc Techniczna  
dla Funduszy Europejskich



Rzeczpospolita  
Polska

Dofinansowane przez  
Unię Europejską





Fundusze Europejskie

# MARKETING GOSPODARCZY WOJEWÓDZTWA LUBELSKIEGO III

## HARMONOGRAM MIĘDZYNARODOWYCH WYDARZEŃ O CHARAKTERZE GOSPODARCZYM DLA MŚP



Fundusze Europejskie  
dla Lubelskiego



Rzeczpospolita  
Polska

Dofinansowane przez  
Unię Europejską



## „Marketing Gospodarczy Województwa Lubelskiego III”.

Celem udziału przedsiębiorców w wyjazdach jest wzmocnienie potencjału eksportowego przedsiębiorców z sektora MŚP z województwa lubelskiego oraz ich ekspansja na rynki zagraniczne, w tym wzrost rozpoznawalności przedsiębiorców w oparciu o zdiagnozowane kluczowe sektory stanowiące o konkurencyjności regionu, a także nawiązanie nowych kontaktów biznesowych przez MŚP z regionu oraz zdobycie nowych rynków zbytu i kanałów dystrybucji.

**W celu weryfikacji potrzeb przedsiębiorców w zakresie udziału w wydarzeniach o charakterze gospodarczym zapraszamy do wypełnienia ankiety.**

**[Link do ankiety](#)**

**[https://forms.office.com/pages/responsepage.aspx?id=aZklMePNQUyFGTcIKpcBg2GS\\_A0zgSrVMn0dz86cr8CdURjRGR0RRMk41RFdBUTNER0dIWVpPMUpGOS4u&web=1&wdLOR=c3E30CA2A-F873-4D83-A721-9D17474521FF.](https://forms.office.com/pages/responsepage.aspx?id=aZklMePNQUyFGTcIKpcBg2GS_A0zgSrVMn0dz86cr8CdURjRGR0RRMk41RFdBUTNER0dIWVpPMUpGOS4u&web=1&wdLOR=c3E30CA2A-F873-4D83-A721-9D17474521FF.)**

W sprawie harmonogramu wyjazdów na misje gospodarcze, wydarzenia targowo-wystawiennicze oraz wydarzenia związane z promocją MŚP w kraju i za granicą prosimy o kontakt z Departamentem Gospodarki Urzędu Marszałkowskiego Województwa Lubelskiego w Lublinie: [gospodarka@lubelskie.pl](mailto:gospodarka@lubelskie.pl), tel. 81 537 16 51.

<https://gospodarka.lubelskie.pl/pl/aktualnosci/wazne/harmonogram-miedzynarodowych-wydarzen-o-charakterze-gospodarczym-dla-msp-z-naszego-regionu->



Pomoc Techniczna  
dla Funduszy Europejskich



Rzeczpospolita  
Polska

Dofinansowane przez  
Unię Europejską





# Plan Strategiczny dla Wspólnej Polityki Rolnej na lata 2023-2027 (PS WPR 2023-2027)

## ➤ Lokale Grupy Działania – planowane nabory w 2024 roku.

LEADER/Rozwój Lokalny Kierowany przez Społeczność (RLKS). Realizacja przez lokalne grupy działania (LGD) wybranych strategii rozwoju lokalnego kierowanego przez społeczność (LSR) na obszarach wiejskich.

Zakres wsparcia:

1. rozwój przedsiębiorczości, w tym rozwój biogospodarki lub zielonej gospodarki poprzez: podejmowanie pozarolniczej działalności gospodarczej przez osoby fizyczne, rozwijanie pozarolniczej działalności gospodarczej;
  2. rozwój pozarolniczych funkcji małych gospodarstw rolnych w zakresie tworzenia lub rozwijania: gospodarstw agroturystycznych, zagród edukacyjnych, gospodarstw opiekuńczych;
  3. rozwój współpracy poprzez tworzenie lub rozwijanie krótkich łańcuchów żywnościowych;
- Wsparcie będzie kierowane wyłącznie do mieszkańców gmin zrzeszonych w określonej LGD.

[Konkurs na wybór strategii rozwoju lokalnego kierowanego przez społeczność – Urząd Marszałkowski Województwa Lubelskiego w Lublinie](#)

Baza Usług Rozwojowych - Baza x Serwis informacyjny - PARP - Ce x Podnoszenie kwalifikacji | WORT x Praktyki absolwenckie a status x aktywizacja zawodowa - Szukaj x Fundusze Europejskie dla Lubl... x

funduszeue.lubelskie.pl/zpr/

Fundusze Europejskie dla Lubelskiego

Menu Skontaktuj się Lubelskie Smakuj życie! Unia Europejska

Departament Zarządzania Programami Regionalnymi

Departament Wdrażania Europejskiego Funduszu Rozwoju Regionalnego

Departament Wdrażania Europejskiego Funduszu Społecznego

Lubelska Agencja Wspierania Przedsiębiorczości w Lublinie

Wojewódzki Urząd Pracy w Lublinie

Fundusze Europejskie

Fundusze Europejskie dla Lubelskiego 2021-2027

Fundusze Europejskie Program Regionalny lubelskie Smakuj życie! Unia Europejska Europejski Fundusz Społeczny

Na skróty

Komitet Monitorujący Nabory Wydarzenia Dokumenty Generatory wniosków

Wyszukaj 09:37 26.09.2023

Źródła informacji o programach regionalnych



Pomoc Techniczna dla Funduszy Europejskich



Rzeczpospolita Polska

Dofinansowane przez Unię Europejską



## Zapisz się do Newslettera: [www.funduszeue.lubelskie.pl/newsletter/](http://www.funduszeue.lubelskie.pl/newsletter/)

W celu zarejestrowania się na spotkanie należy wypełnić formularz rekrutacyjny w zakładce **Wydarzenia** na [www.funduszeUE.lubelskie.pl](http://www.funduszeUE.lubelskie.pl) lub w zakładce **Szkolenia i konferencje** wybierając województwo lubelskie na [www.funduszeuropejskie.gov.pl](http://www.funduszeuropejskie.gov.pl).

The screenshot shows the website [funduszeue.lubelskie.pl](http://funduszeue.lubelskie.pl). At the top, there is a navigation bar with links for 'Osoba prywatna', 'Firma', 'Samorząd', and 'Organizacja pozarządowa'. Below this, the website logo 'Fundusze Europejskie dla Lubelskiego' is displayed alongside a menu icon and a 'Skontaktuj się' button. The main content area features five departmental links: 'Departament Zarządzania Programami Regionalnymi', 'Departament Wdrażania Europejskiego Funduszu Rozwoju Regionalnego', 'Departament Wdrażania Europejskiego Funduszu Społecznego', 'Lubelska Agencja Wspierania Przedsiębiorczości w Lublinie', and 'Wojewódzki Urząd Pracy w Lublinie'. Below these are four action buttons: 'O programie', 'Na co otrzymam Fundusze?', 'Chcę złożyć wniosek', and 'Realizuję projekt'. A large banner at the bottom features a young girl painting and the text: 'LUBELSKIE PIĘKNIE JE! JAK FUNDUSZE EUROPEJSKIE ZMIENIAJĄ TWOJĄ OKOLICĘ KONKURS PLASTYCZNY'. A small logo for '10 lat Dni Otwarte.eu' is also visible in the banner.



# Pytania?



Pomoc Techniczna  
dla Funduszy Europejskich



Rzeczpospolita  
Polska

Dofinansowane przez  
Unię Europejską





## Fundusze Europejskie

**Jerzy Maj**

specjalista ds. Funduszy Europejskich

**Główny Punkt Informacyjny Funduszy Europejskich w Lublinie**

**tel.: 81 44 16 865, 81 44 16 864**

e-mail: [jerzy.maj@lubelskie.pl](mailto:jerzy.maj@lubelskie.pl), [pife.lublin@lubelskie.pl](mailto:pife.lublin@lubelskie.pl)



Pomoc Techniczna  
dla Funduszy Europejskich



Rzeczpospolita  
Polska

Dofinansowane przez  
Unię Europejską

