



Fundusze Europejskie
Pożyczki unijne dla przedsiębiorców



Fundusze Europejskie
dla Lubelskiego

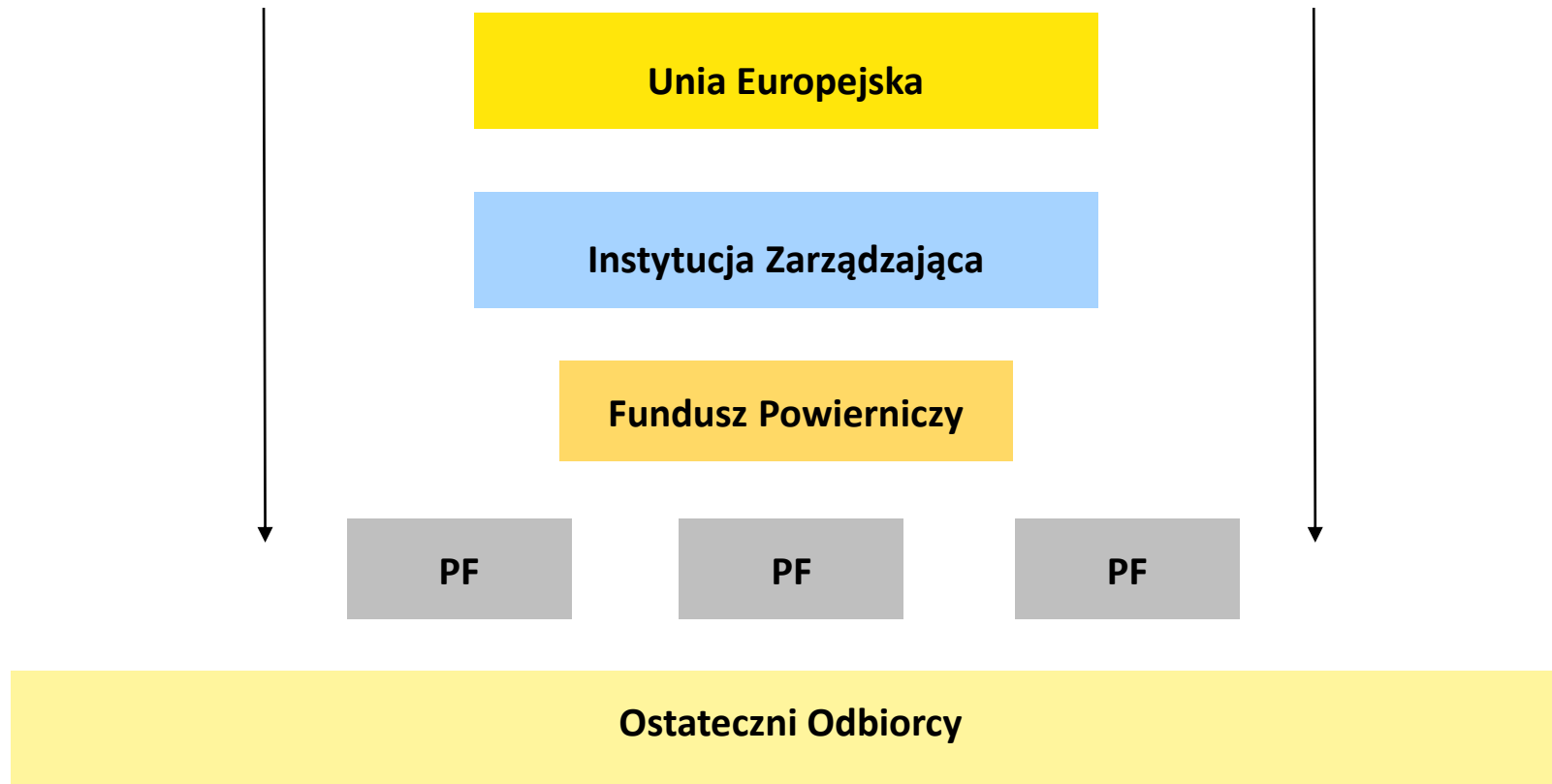


Rzeczpospolita
Polska

Dofinansowane przez
Unię Europejską



Schemat systemu wdrażania Instrumentów Finansowych



PF – Partner Finansujący

Pożyczki unijne

Rola BGK jako Funduszu Powierniczego



Zarządzanie projektem
powierzonym przez
region



Wybór partnerów
finansujących



Wypromowanie
projektu

Fundusze Europejskie dla Lubelskiego 2021-2027

4.6 Efektywne energetycznie przedsiębiorstwa

Alokacja UE	234 913 891,36 zł
Krajowe współfinansowanie Funduszu Powierniczego	41 455 392,60 zł
Pożyczka na efektywność energetyczną w przedsiębiorstwach Szacowana dostępność: od II kwartału 2024 r.	
Ostateczni Odbiorcy	<p>mikro i małe przedsiębiorstwa</p> <p>spółki prawa handlowego w których większość udziałów posiadają JST lub ich związki</p>
Wartość wsparcia	do 15 000 000,00 PLN
Oprocentowanie	<p>Oprocentowanie Jednostkowej Pożyczki korzystniejsze niż rynkowe jest stałe w całym okresie jej obowiązywania i jest ustalone na poziomie</p> <p>2% w skali roku</p> <p>lub</p> <p>1,5% w skali roku w przypadku realizacji Inwestycji Końcowych realizowanych na obszarach o największych stężeniach pyłowych.</p>
Wkład własny	Nie jest wymagany
Okres spłaty / Karencja	do 15 lat / do 12 m-cy

Fundusze Europejskie dla Lubelskiego 2021-2027

4.6 Efektywne energetycznie przedsiębiorstwa

Typy projektów

- 1) Podnoszenie efektywności energetycznej w przedsiębiorstwach wynikające z audytu (np. ograniczenie energochłonności, energooszczędne oświetlenie wewnętrzne i zewnętrzne, modernizacja systemu grzewczego, minimalizacja strat ciepła, obiegi zamknięte, instalacja urządzeń OZE);
- 2) Kompleksowa termomodernizacja budynków w przedsiębiorstwach wraz z instalacją urządzeń OZE;
- 3) Zastosowanie technologii odzysku energii wraz z systemem wykorzystania energii ciepła odpadowego w ramach przedsiębiorstwa;
- 4) Zastosowanie technologii efektywnych energetycznie w procesach wytwórczych w przedsiębiorstwach, w tym przebudowa lub wymiana instalacji technologicznych oraz ciągów transportowych linii produkcyjnych;
- 5) Przebudowa/wymiana nieefektywnych źródeł ciepła opartych o paliwa stałe, w tym zastosowanie systemów grzewczych opartych na niskoemisyjnych źródłach energii/OZE wraz z przyłączami budynków do sieci gazowej i miejskiej sieci ciepłowniczej połączona z termomodernizacją budynków, z wyłączeniem inwestycji w budownictwie jednorodzinnym.

Fundusze Europejskie dla Lubelskiego 2021-2027

4.6 Efektywne energetycznie przedsiębiorstwa

Warunki realizacji inwestycji końcowych	<ol style="list-style-type: none">1) Wszystkie planowane inwestycje końcowe w odniesieniu do budynków, urządzeń technicznych lub instalacji i procesów technologicznych muszą wynikać ze zidentyfikowanych potrzeb wskazanych w audycie energetycznym (stanowiącym obligatoryjny element projektu).2) W ramach inwestycji końcowych oszczędność energii pierwotnej musi kształtować się na poziomie nie niższym niż 30% (wyjątek stanowią budynki wpisane do rejestru zabytków lub podlegające ochronie konserwatorskiej).3) W ramach inwestycji końcowych, dodatkowe koszty, niewynikające z audytu energetycznego, mogą zostać uznane za kwalifikowalne pod warunkiem, że przyczyniają się do kompleksowej realizacji szerszych celów Europejskiego Zielonego Ładu, w tym strategii na rzecz Fali renowacji i stanowią jedynie dodatkowy element projektu o wartości maksymalnie 15% kosztów kwalifikowalnych.4) Premiowane będą projekty wykazujące największą efektywność kosztową w powiązaniu z efektami oszczędnościowymi oraz redukcją emisji gazów cieplarnianych oraz realizowane na obszarach o największych stężeniach pyłowych;
--	---

Fundusze Europejskie dla Lubelskiego 2021-2027

4.6 Efektywne energetycznie przedsiębiorstwa

Warunki łączenia IF z dotacją

Forma:

umorzenie części kapitału pozostającego do spłaty (rabat kapitałowy).

Wysokość umorzenia:

do 25% kapitału pożyczki – poziom umorzenia będzie uzależniony od poziomu oszczędności energii pierwotnej osiągniętej w wyniku realizacji przedsięwzięcia w stosunku do stanu wyjściowego. – **progi warunkujące przyznanie umorzenia zostaną określone na późniejszym etapie (po opracowaniu zapisów metryki instrumentu finansowego IF stanowiącej załącznik do umowy zawartej z Partnerem Finansującym).**

Warunki umorzenia:

zadeklarowanie przez potencjalnego Ostatecznego Odbiorcę we wniosku o pożyczkę potwierdzonego audytem ex ante, że w ramach planowanej inwestycji końcowej zostanie osiągnięta oszczędność energii pierwotnej na poziomie określonym w metryce IF. Zastosowanie umorzenia dotyczyć będzie projektów zakładających osiągnięcie bardziej ambitnych celów, przez co oszczędność energii pierwotnej będzie wyższa od wartości minimalnej. Jeśli w wyniku realizacji inwestycji końcowej oszczędność energii pierwotnej będzie niższa niż zadeklarowana we wniosku o pożyczkę, wartość umorzenia zostanie obniżona lub umorzenie nie zostanie przyznane (odpowiednio do progów określonych w metryce IF).

Moment umorzenia:

decyzja o umorzeniu części kapitału zostanie podjęta po zakończeniu inwestycji i zweryfikowaniu zarówno kwalifikowalności poniesionych wydatków, jak i spełnienia przez inwestycję warunków umorzenia, w tym na podstawie audytu ex post.

Fundusze Europejskie dla Lubelskiego 2021-2027

2.6 Inwestycje rozwojowe w MŚP

Alokacja UE	269 291 782,50 zł
Krajowe współfinansowanie Funduszu Powierniczego	47 522 081,20 zł

Partnerzy Finansujący

Pożyczka rozwojowa



LUBELSKA
FUNDACJA
ROZWOJU



Polska Fundacja Ośrodków
Wspomagania Rozwoju Gospodarczego
„OIC Poland” w Lublinie



PULAWSKIE
CENTRUM
PRZEDSIĘBIORCZOŚCI



Pożyczka rozwojowa z umorzeniem



Polska Fundacja Ośrodków
Wspomagania Rozwoju Gospodarczego
„OIC Poland” w Lublinie

Fundusze Europejskie dla Lubelskiego 2021-2027

4.10 Wykorzystanie OZE w gospodarce

Alokacja UE	177 967 933,48 zł
Krajowe współfinansowanie Funduszu Powierniczego	31 406 106,74 zł
Partnerzy Finansujący	
Pożyczka OZE w gospodarce	



Polska Fundacja Ośrodków
Wspomagania Rozwoju Gospodarczego
„OIG Poland” w Lublinie



Fundusz Wschodni

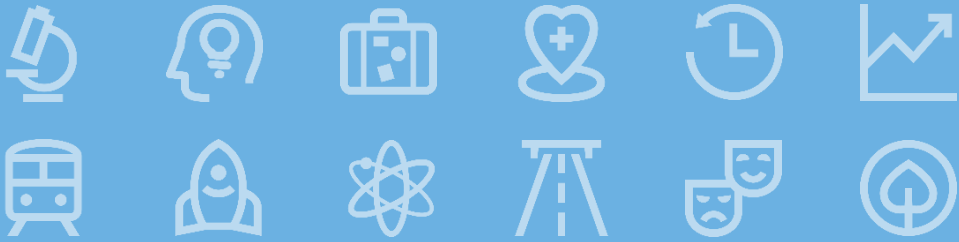
Fundusze Europejskie dla Polski Wschodniej 2021-2027

1.5 Pożyczki na rozwój turystyki

Alokacja UE	452 350 000,00 zł
Krajowe współfinansowanie Funduszu Powierniczego	79 826 471,38 zł
Partnerzy Finansujący – podpisanie umów 26.01 br. (dedykowani na województwo lubelskie)	
Pożyczka na rozwój turystyki	



LUBELSKA
FUNDACJA
ROZWOJU



Fundusze Europejskie

DZIĘKUJĘ ZA UWAGĘ

Bank Gospodarstwa Krajowego
ul. Spokojna 2, 20-074 Lublin
tel: +48 22 475 16 00
lublin@bgk.pl

andrzej.wawrzonek@bgk.pl
tel. kom. +48 519 018 321
www.bgk.pl www.pozyczkiunijne.bgk.pl



Fundusze Europejskie
dla Lubelskiego



Rzeczpospolita
Polska

Dofinansowane przez
Unię Europejską

