



**Fundusze Europejskie**  
**Pożyczki unijne dla przedsiębiorców**



Fundusze Europejskie  
dla Lubelskiego

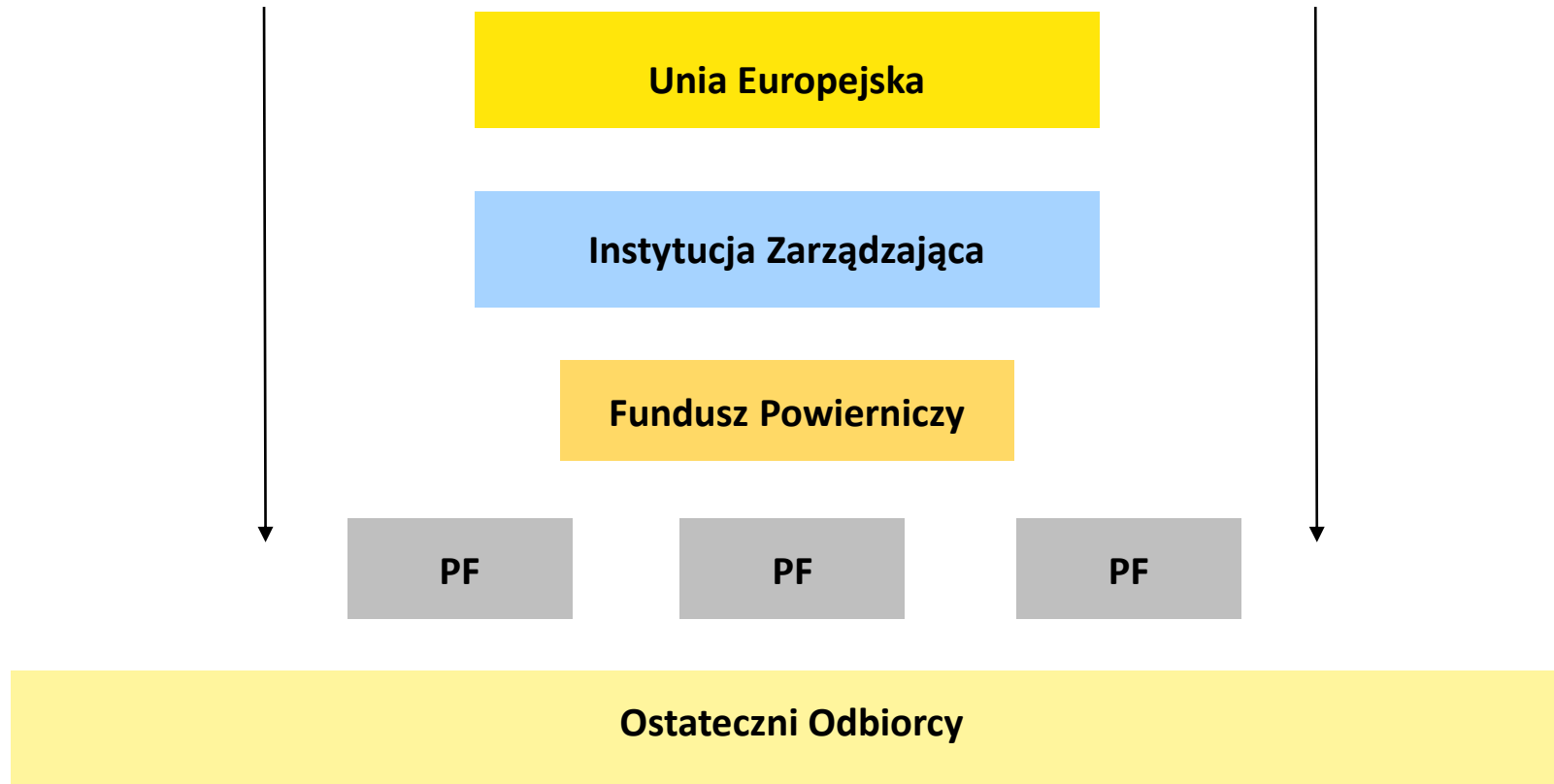


Rzeczpospolita  
Polska

Dofinansowane przez  
Unię Europejską



# Schemat systemu wdrażania Instrumentów Finansowych



PF – Partner Finansujący

# Fundusze Europejskie dla Lubelskiego 2021-2027

## 4.6 Efektywne energetycznie przedsiębiorstwa

Alokacja UE	234 913 891,36 zł
Krajowe współfinansowanie Funduszu Powierniczego	41 455 392,60 zł
<b>Pożyczka na efektywność energetyczną w przedsiębiorstwach</b> <b>Szacowana dostępność: od II kwartału 2024 r.</b>	
Ostateczni Odbiorcy	mikro i małe przedsiębiorstwa spółki prawa handlowego w których większość udziałów posiadają JST lub ich związki
Wartość wsparcia	do 15 000 000,00 PLN
Oprocentowanie	Oprocentowanie Jednostkowej Pożyczki korzystniejsze niż rynkowe jest stałe w całym okresie jej obowiązywania i jest ustalone na poziomie 2% w skali roku lub 1,5% w skali roku w przypadku realizacji Inwestycji Końcowych realizowanych na obszarach o największych stężeniach pyłowych.
Wkład własny	Nie jest wymagany
Okres spłaty / Karencja	do 15 lat / do 12 m-cy

# Fundusze Europejskie dla Lubelskiego 2021-2027

## 4.6 Efektywne energetycznie przedsiębiorstwa

### Typy projektów

- 1) Podnoszenie efektywności energetycznej w przedsiębiorstwach wynikające z audytu (np. ograniczenie energochłonności, energooszczędne oświetlenie wewnętrzne i zewnętrzne, modernizacja systemu grzewczego, minimalizacja strat ciepła, obiegi zamknięte, instalacja urządzeń OZE);
- 2) Kompleksowa termomodernizacja budynków w przedsiębiorstwach wraz z instalacją urządzeń OZE;
- 3) Zastosowanie technologii odzysku energii wraz z systemem wykorzystania energii ciepła odpadowego w ramach przedsiębiorstwa;
- 4) Zastosowanie technologii efektywnych energetycznie w procesach wytwórczych w przedsiębiorstwach, w tym przebudowa lub wymiana instalacji technologicznych oraz ciągów transportowych linii produkcyjnych;
- 5) Przebudowa/wymiana nieefektywnych źródeł ciepła opartych o paliwa stałe, w tym zastosowanie systemów grzewczych opartych na niskoemisyjnych źródłach energii/OZE wraz z przyłączami budynków do sieci gazowej i miejskiej sieci ciepłowniczej połączona z termomodernizacją budynków, z wyłączeniem inwestycji w budownictwie jednorodzinnym.

# Fundusze Europejskie dla Lubelskiego 2021-2027

## 4.6 Efektywne energetycznie przedsiębiorstwa

<b>Warunki realizacji inwestycji końcowych</b>	<p>1) Wszystkie planowane inwestycje końcowe w odniesieniu do budynków, urządzeń technicznych lub instalacji i procesów technologicznych muszą wynikać ze zidentyfikowanych potrzeb <b>wskazanych w audycie energetycznym (stanowiącym obligatoryjny element projektu)</b>.</p> <p>2) W ramach inwestycji końcowych oszczędność energii pierwotnej musi kształtować się na poziomie nie niższym niż 30% (wyjątek stanowią budynki wpisane do rejestru zabytków lub podlegające ochronie konserwatorskiej).</p>
<b>Warunki łączenia IF z dotacją</b>	<p><b>Forma:</b> umorzenie części kapitału pozostającego do spłaty (rabat kapitałowy).</p> <p><b>Wysokość umorzenia:</b></p> <ul style="list-style-type: none"><li>• 10% kapitału pożyczki, w przypadku osiągnięcia oszczędności energii pierwotnej w wyniku realizacji przedsięwzięcia w stosunku do stanu wyjściowego na poziomie od 40,00 do 50,00%;</li><li>• 15% kapitału pożyczki, w przypadku osiągnięcia oszczędności energii pierwotnej w wyniku realizacji przedsięwzięcia w stosunku do stanu wyjściowego na poziomie 50,01 do-60,00%;</li><li>• 25% kapitału pożyczki, w przypadku osiągnięcia oszczędności energii pierwotnej w wyniku realizacji przedsięwzięcia w stosunku do stanu wyjściowego na poziomie minimum 60,01%.</li></ul>

# Fundusze Europejskie dla Lubelskiego 2021-2027

## 4.6 Efektywne energetycznie przedsiębiorstwa

### Warunki łączenia IF z dotacją

#### Warunki umorzenia:

zadeklarowanie przez potencjalnego Ostatecznego Odbiorcę we wniosku o pożyczkę potwierdzonego audytem ex ante, że w ramach planowanej inwestycji końcowej zostanie osiągnięta oszczędność energii pierwotnej na poziomie określonym w metryce IF. Zastosowanie umorzenia dotyczyć będzie projektów zakładających osiągnięcie bardziej ambitnych celów, przez co oszczędność energii pierwotnej będzie wyższa od wartości minimalnej. Jeśli w wyniku realizacji inwestycji końcowej oszczędność energii pierwotnej będzie niższa niż zadeklarowana we wniosku o pożyczkę, wartość umorzenia zostanie obniżona lub umorzenie nie zostanie przyznane (odpowiednio do progów określonych w metryce IF).

#### Moment umorzenia:

decyzja o umorzeniu części kapitału zostanie podjęta po zakończeniu inwestycji i zweryfikowaniu zarówno kwalifikowalności poniesionych wydatków, jak i spełnienia przez inwestycję warunków umorzenia, w tym na podstawie audytu ex post.

# Fundusze Europejskie dla Lubelskiego 2021-2027

## 2.6 Inwestycje rozwojowe w MŚP

Alokacja UE	269 291 782,50 zł
Krajowe współfinansowanie Funduszu Powierniczego	47 522 081,20 zł

### Partnerzy Finansujący

#### Pożyczka rozwojowa



LUBELSKA  
FUNDACJA  
ROZWOJU



Polska Fundacja Ośrodków  
Wspomagania Rozwoju Gospodarczego  
„OIC Poland” w Lublinie



PULAWSKIE  
CENTRUM  
PRZEDSIĘBIORCZOŚCI



#### Pożyczka rozwojowa z umorzeniem



Polska Fundacja Ośrodków  
Wspomagania Rozwoju Gospodarczego  
„OIC Poland” w Lublinie



# Fundusze Europejskie dla Lubelskiego 2021-2027

## 4.10 Wykorzystanie OZE w gospodarce

Alokacja UE	177 967 933,48 zł
Krajowe współfinansowanie Funduszu Powierniczego	31 406 106,74 zł
<b>Partnerzy Finansujący</b>	
<b>Pożyczka OZE w gospodarce</b>	



Polska Fundacja Ośrodków  
Wspomagania Rozwoju Gospodarczego  
„OIG Poland” w Lublinie



Fundusz Wschodni



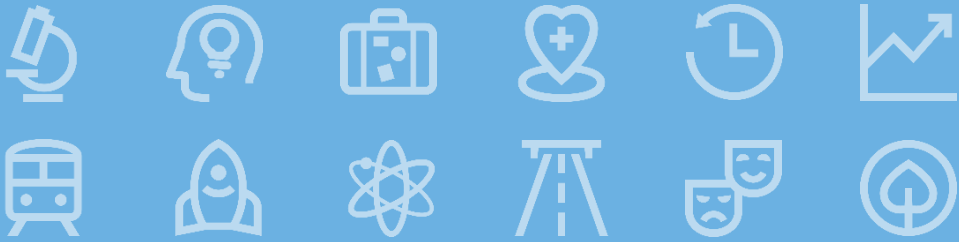
# Fundusze Europejskie dla Polski Wschodniej 2021-2027

## 1.5 Pożyczki na rozwój turystyki

Alokacja UE	452 350 000,00 zł
Krajowe współfinansowanie Funduszu Powierniczego	79 826 471,38 zł
Partnerzy Finansujący (dedykowani na woj. lubelskie)	
Pożyczka na rozwój turystyki	



LUBELSKA  
FUNDACJA  
ROZWOJU



## Fundusze Europejskie

# DZIĘKUJĘ ZA UWAGĘ

Bank Gospodarstwa Krajowego  
ul. Spokojna 2, 20-074 Lublin  
tel: +48 22 475 16 00  
lublin@bgk.pl

andrzej.wawrzonek@bgk.pl  
tel. kom. +48 519 018 321  
www.bgk.pl www.pozyczkiunijne.bgk.pl



Fundusze Europejskie  
dla Lubelskiego



Rzeczpospolita  
Polska

Dofinansowane przez  
Unię Europejską

