



**Fundusze Europejskie**  
**Pożyczki dla lubelskich przedsiębiorców**



Fundusze Europejskie  
dla Lubelskiego



Rzeczpospolita  
Polska

Dofinansowane przez  
Unię Europejską



# Pożyczki unijne

## Rola BGK jako Funduszu Powierniczego



Zarządzanie projektem  
powierzonym przez  
region



Wybór partnerów  
finansujących



Wypromowanie  
projektu

## 1.5 Pożyczki na rozwój

### Pożyczka na rozwój turystyki

#### Ostateczni Odbiorcy

- MŚP prowadzący działalność gospodarczą w branży turystycznej i pokrewnych

#### Wartość wsparcia

- Do 1 000 000,00 PLN

#### Oprocentowanie

- Na zasadach rynkowych
- Na zasadach korzystniejszych niż rynkowe 2% w skali roku
- Na zasadach korzystniejszych niż rynkowe 1% w skali roku- na Inwestycję komplementarną do produktów turystycznych objętych wsparciem priorytetu 5. FEPW i/lub realizowaną przez firmę prowadzącą działalność nie dłużej niż 3 lata

#### Wkład własny

- Nie jest wymagany

#### Okres spłaty / Karencja

- do 7 lat
- do 12 m-cy

## 1.5 Pożyczki na rozwój

### Pożyczka na rozwój turystyki

#### Typy projektów

- Wdrażanie innowacji produktowych, procesowych, marketingowych lub organizacyjnych, w tym m.in. na:
  - rozbudowę przedsiębiorstwa prowadzącą do wprowadzenia na rynek nowych lub ulepszonych produktów lub usług,
  - dokonanie zasadniczych zmian w działalności, skutkujących wprowadzeniem na rynek nowych lub ulepszonych produktów lub usług,
  - inwestycje w nowe wyposażenie i sprzęt.

## 1.5 Pożyczki na rozwój

### Pożyczka na rozwój turystyki

Partnerzy Finansujący, którzy udzielają pożyczki na rozwój turystyki

Kontakt

#### Województwo lubelskie

Lubelska Fundacja Rozwoju  
ul. Rynek 7  
20-111 Lublin

Tel.: [607 551 664](tel:607551664), [607 508 602](tel:607508602), [661 407 708](tel:661407708), [601 426 993](tel:601426993),  
[664 176 120](tel:664176120), [665 103 015](tel:665103015), [607 330 580](tel:607330580)

E-mail: [info@lfr.lublin.pl](mailto:info@lfr.lublin.pl)

Biłgorajska Agencja Rozwoju Regionalnego S.A.  
ul. Kościuszki 65  
23-400 Biłgoraj

Tel.: [519 041 245](tel:519041245), [784 346 995](tel:784346995), [511 136 822](tel:511136822), [501 471 378](tel:501471378),  
[453 679 432](tel:453679432)

Email: [pozyczki@barr.org.pl](mailto:pozyczki@barr.org.pl)

## 2.6 Inwestycje rozwojowe w MŚP

### Pożyczka rozwojowa oraz Pożyczka rozwojowa z umorzeniem

#### Ostateczni Odbiorcy

- mikro, małe i średnie przedsiębiorstwa

#### Wartość wsparcia

- Do 2 000 000,00 PLN

#### Oprocentowanie

- Na zasadach korzystniejszych niż rynkowe 2% w skali roku
- Na zasadach rynkowych

#### Wkład własny

- Nie jest wymagany

#### Okres spłaty / Karencja

- do 10 lat
- do 12 m-cy

## 2.6 Inwestycje rozwojowe w MŚP

### Pożyczka rozwojowa oraz Pożyczka rozwojowa z umorzeniem

#### Typy projektów

- Wsparcie dla MŚP dotyczące inwestycji początkowej, związanej z wyposażeniem/ doposażeniem przedsiębiorstwa w celu wprowadzenia na rynek nowych/udoskonalonych produktów/usług/technologii, jako dodatkowy element projektów wsparcie zastosowania nowoczesnych technologii IT.

#### Kapitał obrotowy

- Finansowanie kapitału obrotowego jest możliwe wyłącznie w formie pomocy de minimis do wysokości 50% Pożyczki, przy czym przeznaczenie kapitału obrotowego musi być bezpośrednio związane z realizacją Inwestycji oraz niezbędne do zapewnienia ciągłości działania Pożyczkobiorcy. Niedopuszczalne jest finansowanie wydatków obejmujących w szczególności:
  - wynagrodzenia pracowników,
  - zobowiązania publiczno-prawne Ostatecznego Odbiorcy.

## 2.6 Inwestycje rozwojowe w MŚP

### Pożyczka rozwojowa z umorzeniem

Grupa docelowa-  
MŚP na wczesnym  
etapie rozwoju

- nowe przedsiębiorstwa, które nie istniały przez okres 36 miesięcy przed złożeniem wniosku o wsparcie oraz
- przedsiębiorstwa powracające na rynek po uprzedniej likwidacji działalności (likwidacja nastąpiła w okresie 36 miesięcy przed złożeniem wniosku o pożyczkę a przerwa w prowadzeniu działalności trwała nie krócej niż 6 miesięcy).






## 2.6 Inwestycje rozwojowe w MŚP

### Pożyczka rozwojowa z umorzeniem

#### Warunki umorzenia

- 10 proc. kapitału pożyczki, jeśli projekt inwestycyjny będzie realizowany na obszarach zmarginalizowanych lub w miastach średniej wielkości, które tracą funkcje społeczno-gospodarcze,
  - 10 proc. kapitału pożyczki, jeśli projekt inwestycyjny wpisuje się w co najmniej jedną regionalną inteligentną specjalizację (RIS),
  - 5 proc. kapitału pożyczki, jeśli projekt inwestycyjny będzie realizowany przez mikroprzedsiębiorstwo.
- W przypadku spełnienia przez Pożyczkobiorcę więcej niż jednego ww. warunków wysokość umorzenia sumuje się.

## Sprawdź, gdzie uzyskać wsparcie finansowe

Partnerzy Finansujący, którzy udzielają pożyczki rozwojowej	Kontakt	Partnerzy Finansujący, którzy udzielają pożyczki rozwojowej i pożyczki rozwojowej z umorzeniem	Kontakt
<a href="#">Lubelska Fundacja Rozwoju</a>  ul. Wallenroda 4C (III p.) 20-607 Lublin	Tel.: <a href="tel:815284301">81 528 43 01</a> E-mail: <a href="mailto:info@lfr.lublin.pl">info@lfr.lublin.pl</a>	<a href="#">Biłgorajska Agencja Rozwoju Regionalnego S.A.</a>  ul. Kościuszki 65 23-400 Biłgoraj	Tel.: <a href="tel:784346995">784 346 995</a> E-mail: <a href="mailto:biuro@barr.org.pl">biuro@barr.org.pl</a>
Polski Fundusz Gwarancyjny Sp. z o.o. ul. Wallenroda 4C (III p.), 20-607 Lublin	Tel.: <a href="tel:815284301">81 528 43 01</a> E-mail: <a href="mailto:info@lfr.lublin.pl">info@lfr.lublin.pl</a>	<a href="#">Polska Fundacja Ośrodków Wspomagania Rozwoju Gospodarczego "OIC Poland"</a>  ul. Gospodarcza 26 20-213 Lublin	Tel.: <a href="tel:817104630">81 710 46 30</a> E-mail: <a href="mailto:sekretariat@oic.lublin.pl">sekretariat@oic.lublin.pl</a>
<a href="#">Puławskie Centrum Przedsiębiorczości</a>  ul. Mościckiego 1 24-110 Puławy	Tel.: <a href="tel:814700900">81 470 09 00</a> , <a href="tel:814700901">81 470 09 01</a> E-mail: <a href="mailto:fpcp@fpcp.org.pl">fpcp@fpcp.org.pl</a>		
<a href="#">Polska Fundacja Przedsiębiorczości</a>  ul. M. Curie - Skłodowskiej 3 pokój 3.04 III p. 20-029 Lublin	Tel. <a href="tel:538557182">538 557 182</a> , <a href="tel:880960645">880 960 645</a> E-mail: <a href="mailto:lubelskie@pfp.com.pl">lubelskie@pfp.com.pl</a>		

## 4.10 Wykorzystanie OZE w gospodarce

### Pożyczka OZE w gospodarce

#### Ostateczni Odbiorcy

- mikro, małe i średnie przedsiębiorstwa
- spółki prawa handlowego w których większość udziałów posiadają JST lub ich związki
- spółdzielnie energetyczne,
- porozumienia cywilnoprawne reprezentowane przez klastry energii,
- obywatelskie społeczności energetyczne działające w zakresie energii odnawialnej

## 4.10 Wykorzystanie OZE w gospodarce

### Pożyczka OZE w gospodarce

#### Wartość wsparcia

- Do 10 000 000,00 PLN

#### Oprocentowanie

- Na zasadach korzystniejszych niż rynkowe 3,5% w skali roku
- Na zasadach korzystniejszych niż rynkowe 2,5% w skali roku dla inwestycji dot. wykorzystania energii słonecznej oraz biomasy
- Na zasadach rynkowych

#### Wkład własny

- Nie jest wymagany

#### Okres spłaty

- Do 10 lat

#### Karencja

- do 12 m-cy

## 4.10 Wykorzystanie OZE w gospodarce

### Pożyczka OZE w gospodarce (pożyczka z dotacją na zakup magazynu energii)

#### Typy projektów

- Budowa instalacji do produkcji biopłynów i biometanu, biopaliw II i III generacji.
- Budowa i rozbudowa instalacji OZE w zakresie wytwarzania ciepła/energii elektrycznej (również z magazynami energii działającymi na potrzeby danego źródła OZE oraz przyłączeniem do sieci).
- Budowa/rozbudowa/przebudowa lokalnych źródeł energii produkujących energię elektryczną i/lub ciepło/paliwa zdekarbonizowane z OZE na potrzeby lokalne, niewymagająca przesyłania jej na duże odległości w oparciu o lokalne zidentyfikowane zasoby lub wraz z infrastrukturą sieciową. Typ Inwestycji dedykowany jest wyłącznie klastrom energii, spółdzielniom energetycznym oraz obywatelskim społecznościom energetycznym.

## 4.10 Wykorzystanie OZE w gospodarce

### Pożyczka OZE w gospodarce (pożyczka z dotacją na zakup magazynu energii)

#### Dotacja

- Wsparcie dotacyjne w ramach Pożyczki może finansować koszty związane z zakupem magazynów energii elektrycznej lub cieplnej dla źródeł OZE.
- Pożyczką nie mogą być finansowane Inwestycje polegające wyłącznie na utworzeniu magazynu energii/ciepła.
- Pojemność magazynu energii elektrycznej w [kWh] nie może być większa niż połowa mocy zainstalowanej w nowych/budowanych źródłach odnawialnych w [kW] i powinna być adekwatna do zapotrzebowania Wnioskodawcy.
- W uzasadnionych przypadkach wynikających z analizy wykonalności projektu OZE, pojemność magazynu energii elektrycznej w [kWh] może zostać zwiększona do 75% mocy zainstalowanej w źródłach odnawialnych w [kW] w ramach Inwestycji Końcowej.

## 4.10 Wykorzystanie OZE w gospodarce

### Pożyczka OZE w gospodarce (pożyczka z dotacją na zakup magazynu energii)

#### Warunki demarkacji

Instalacje wytwarzające energię elektryczną (wraz z magazynami energii na potrzeby danego źródła OZE):

- 1) wiatr – nie więcej niż 5 MWe,
- 2) biomasa – nie więcej niż 5 MWe,
- 3) biogaz – nie więcej niż 0,5 MWe,
- 4) woda – nie więcej niż 5 MWe,
- 5) promieniowanie słoneczne – nie więcej niż 0,5 MWe.


Instalacje wytwarzające ciepło (wraz z magazynami ciepła działającymi na potrzeby danego źródła OZE):

- 1) biomasa – nie więcej niż 5 MWth,
- 2) biogaz – nie więcej niż 0,5 MWth,
- 3) geotermia – nie więcej niż 2 MWth,
- 4) promieniowanie słoneczne – nie więcej niż 0,5 MWth.

\* Nie dotyczy klastrów energii i spółdzielni energetycznych

## 4.10 Wykorzystanie OZE w gospodarce

### Pożyczka OZE w gospodarce (pożyczka z dotacją na zakup magazynu energii)

Partnerzy Finansujący, którzy udzielają pożyczki rozwojowej	Kontakt
<p><a href="#">Fundusz Wschodni</a> </p> <p>ul. Sapieżyńska 2/12 21-500 Białej Podlaskiej</p>	<p>Tel.: <a href="tel:853070105">85 307 01 05</a></p> <p>E-mail: <a href="mailto:biuro@funduszwschodni.pl">biuro@funduszwschodni.pl</a></p>
<p>Biłgorajska Agencja Rozwoju Regionalnego S.A.</p> <p>ul. Kościuszki 65 23-400 Biłgoraj</p>	<p>Tel.: <a href="tel:514090300">514 090 300</a></p> <p>Email: <a href="mailto:pozyczki@barr.org.pl">pozyczki@barr.org.pl</a></p>
<p>Polska Fundacja Ośrodków Wspomagania Rozwoju Gospodarczego "OIC Poland"</p> <p>ul. Gospodarcza 26 20-213 Lublin</p>	<p>Tel.: <a href="tel:795142923">795 142 923</a>, <a href="tel:817104641">817 104 641</a></p> <p>E-mail: <a href="mailto:pozyczka@oic.lublin.pl">pozyczka@oic.lublin.pl</a></p>

## 4.6 Efektywne energetycznie przedsiębiorstwa

### Pożyczka na efektywność energetyczną w przedsiębiorstwach

#### Ostateczni Odbiorcy

- mikro i małe przedsiębiorstwa
- spółki prawa handlowego w których większość udziałów posiadają JST lub ich związki

#### Wartość wsparcia

- do 15 000 000,00 PLN

#### Oprocentowanie

- Na zasadach korzystniejszych niż rynkowe 2,0% w skali roku
- Na zasadach korzystniejszych niż rynkowe 1,5% w skali roku dla inwestycji realizowanych na obszarach o największych stężeniach pyłowych
- Na zasadach rynkowych

#### Wkład własny

- Nie jest wymagany

#### Okres spłaty / Karencja

- do 15 lat
- do 12 m-cy

## 4.6 Efektywne energetycznie przedsiębiorstwa

### Pożyczka na efektywność energetyczną w przedsiębiorstwach

#### Typy projektów

- Podnoszenie efektywności energetycznej w przedsiębiorstwach wynikające z audytu (np. ograniczenie energochłonności, energooszczędne oświetlenie wewnętrzne i zewnętrzne, modernizacja systemu grzewczego, minimalizacja strat ciepła, obiegi zamknięte, instalacja urządzeń OZE);
- Kompleksowa termomodernizacja budynków w przedsiębiorstwach wraz z instalacją urządzeń OZE;
- Zastosowanie technologii odzysku energii wraz z systemem wykorzystania energii ciepła odpadowego w ramach przedsiębiorstwa;
- Zastosowanie technologii efektywnych energetycznie w procesach wytwórczych w przedsiębiorstwach, w tym przebudowa lub wymiana instalacji technologicznych oraz ciągów transportowych linii produkcyjnych;
- Przebudowa/wymiana nieefektywnych źródeł ciepła opartych o paliwa stałe, w tym zastosowanie systemów grzewczych opartych na niskoemisyjnych źródłach energii/OZE wraz z przyłączami budynków do sieci gazowej i miejskiej sieci ciepłowniczej połączona z termomodernizacją budynków, z wyłączeniem inwestycji w budownictwie jednorodzinnym.

## 4.6 Efektywne energetycznie przedsiębiorstwa

### Pożyczka na efektywność energetyczną w przedsiębiorstwach

#### Warunki uzyskania pożyczki

- Wszystkie planowane inwestycje w odniesieniu do budynków, urządzeń technicznych lub instalacji i procesów technologicznych muszą wynikać ze zidentyfikowanych potrzeb wskazanych w audycie energetycznym (stanowiącym obligatoryjny element projektu).
- W ramach inwestycji oszczędność energii pierwotnej musi kształtować się na poziomie nie niższym niż 30% (wyjątek stanowią budynki wpisane do rejestru zabytków lub podlegające ochronie konserwatorskiej).

## 4.6 Efektywne energetycznie przedsiębiorstwa

### Pożyczka na efektywność energetyczną w przedsiębiorstwach

#### Umorzenie

- 10% kapitału pożyczki, w przypadku osiągnięcia oszczędności energii pierwotnej w wyniku realizacji przedsięwzięcia w stosunku do stanu wyjściowego na poziomie 40,00-50,00%;
- 15% kapitału pożyczki, w przypadku osiągnięcia oszczędności energii pierwotnej w wyniku realizacji przedsięwzięcia w stosunku do stanu wyjściowego na poziomie 50,01-60,00%;
- 25% kapitału pożyczki, w przypadku osiągnięcia oszczędności energii pierwotnej w wyniku realizacji przedsięwzięcia w stosunku do stanu wyjściowego na poziomie minimum 60,01%.
- Umorzenie części kapitału nastąpi po zakończeniu Inwestycji i zweryfikowaniu zarówno kwalifikowalności poniesionych wydatków, jak i spełnienia przez inwestycję warunku umorzenia z uwzględnieniem audytu energetycznego/efektywności energetycznej ex-post.

## 4.6 Efektywne energetycznie przedsiębiorstwa

### Pożyczka na efektywność energetyczną w przedsiębiorstwach

Partnerzy Finansujący, którzy udzielają pożyczki na efektywność energetyczną w przedsiębiorstwach

Kontakt

Bank Ochrony Środowiska S.A.

Centrum Biznesowe BOŚ Bank w Lublinie  
ul. Krakowskie Przedmieście 54  
20-002 Lublin

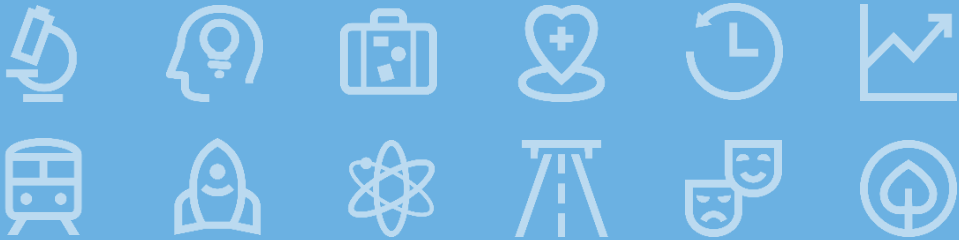
Tel.: [515 111 139](tel:51511139)

E-mail: [pozyczkiunijne@bosbank.pl](mailto:pozyczkiunijne@bosbank.pl)

Biłgorajska Agencja Rozwoju Regionalnego S.A.  
ul. Kościuszki 65  
23-400 Biłgoraj

Tel.: [514 090 30](tel:51409030)

E-mail: [pozyczki@barr.org.pl](mailto:pozyczki@barr.org.pl)



## Fundusze Europejskie

# DZIĘKUJĘ ZA UWAGĘ

Bank Gospodarstwa Krajowego  
ul. Spokojna 2, 20-074 Lublin  
tel: +48 22 475 16 00  
lublin@bgk.pl

anna.drewniak@bgk.pl  
tel. kom. +48 571 948 732  
www.bgk.pl www.pozyczkiunijne.bgk.pl



Fundusze Europejskie  
dla Lubelskiego



Rzeczpospolita  
Polska

Dofinansowane przez  
Unię Europejską

