



**Fundusze Europejskie**

# **Fundusze Europejskie 2021-2027 na szkolenia dla przedsiębiorców**

**20.01.2026 r.**



Pomoc Techniczna  
dla Funduszy Europejskich



Rzeczpospolita  
Polska

Dofinansowane przez  
Unię Europejską





## Fundusze Europejskie

1. Fundusze Europejskie dla Polski Wschodniej 2021-2027
2. Fundusze Europejskie dla Nowoczesnej Gospodarki 2021-2027
3. Fundusze Europejskie dla Rozwoju Społecznego 2021-2027
4. Fundusze Europejskie dla Lubelskiego 2021-2027



Pomoc Techniczna  
dla Funduszy Europejskich



Rzeczpospolita  
Polska

Dofinansowane przez  
Unię Europejską





O Funduszach Europejskich  
2021-2027



Infrastruktura, Klimat,  
Środowisko



Nowoczesna Gospodarka



Rozwój Cyfrowy



Polska Wschodnia



Rozwój Społeczny



Pomoc Techniczna



Współpraca Terytorialna  
(Interreg)

## Źródła informacji o programach krajowych

[www.funduszeuropejskie.gov.pl](http://www.funduszeuropejskie.gov.pl)



Pomoc Techniczna  
dla Funduszy Europejskich



Rzeczpospolita  
Polska

Dofinansowane przez  
Unię Europejską



Baza Usług Rozwojowych - Baza x | Serwis informacyjny - PARP - Ce x | Podnoszenie kwalifikacji | WORT x | Praktyki absolwentkie a status x | aktywizacja zawodowa - Szukaj x | Fundusze Europejskie dla Lubel: x

funduszeue.lubelskie.pl/zpr/

Fundusze Europejskie dla Lubelskiego

Menu Skontaktuj się lubelskie Unia Europejska

Departament Zarządzania Programami Regionalnymi

Departament Wdrażania Europejskiego Funduszu Rozwoju Regionalnego

Departament Wdrażania Europejskiego Funduszu Społecznego

Lubelska Agencja Wspierania Przedsiębiorczości w Lublinie

Wojewódzki Urząd Pracy w Lublinie

Fundusze Europejskie

Fundusze Europejskie dla Lubelskiego 2021-2027

Fundusze Europejskie Program Regionalny lubelskie Unia Europejska Europejski Fundusz Społeczny

Na skróty

Komitet Monitorujący Nabory Wydarzenia Dokumenty Generatory wniosków

Wyszukaj 09:37 26.09.2023

**Źródła informacji o programie regionalnym**  
**[www.funduszeUE.lubelskie.pl](http://www.funduszeUE.lubelskie.pl)**



Pomoc Techniczna  
dla Funduszy Europejskich



Rzeczpospolita  
Polska

Dofinansowane przez  
Unię Europejską





## Fundusze Europejskie

# Fundusze Europejskie dla Polski Wschodniej 2021-2027



Pomoc Techniczna  
dla Funduszy Europejskich



Rzeczpospolita  
Polska

Dofinansowane przez  
Unię Europejską



# Nabory 2026 - Akademia Transformacji Cyrkularnej dla Biznesu

Program edukacyjny dla przedsiębiorców, którego celem jest:

- dostarczenie wiedzy, umiejętności i narzędzi do transformacji przedsiębiorstw w kierunku gospodarki o obiegu zamkniętym (GOZ),
- prezentacja najlepszych praktyk w tym zakresie oraz
- wsparcie w nawiązywaniu partnerstw biznesowych na rzecz rozwiązań cyrkularnych.

Odbiorcy:

Działania w ramach Akademii skierowane są do szerokiego grona przedsiębiorców zainteresowanych wdrożeniem rozwiązań z obszaru gospodarki cyrkularnej oraz poszukujących partnerstw biznesowych w tym zakresie.

Przewidziane działania:

warsztaty, spotkania „best practice”, wizyty studyjne, hackathon, usługi informacyjno-konsultacyjne



# Nabory 2026 - Akademia Transformacji Cyrkularnej dla Biznesu

Nabór ciągły

Po więcej informacji zapraszamy do kontaktu:

**PARP:**

Agnieszka Katowicz

e-mail: [agnieszka\\_katowicz@parp.gov.pl](mailto:agnieszka_katowicz@parp.gov.pl) |

tel.: 22 432 70 25





Fundusze Europejskie

# Fundusze Europejskie dla Nowoczesnej Gospodarki 2021-2027



Pomoc Techniczna  
dla Funduszy Europejskich



Rzeczpospolita  
Polska

Dofinansowane przez  
Unię Europejską



## Zdobądź przewagę dzięki cyfryzacji

Cyfryzacja z **PARP 4digital** to kompleksowe wsparcie dla MŚP, które chcą zwiększyć swoją konkurencyjność poprzez nowoczesne technologie.

Portal oferuje narzędzia diagnostyczne (Skaner ADMA, Test AIMIND), bezpłatne kursy online oraz dostęp do specjalistycznego doradztwa w Hubach Innowacji Cyfrowych. Przedsiębiorcy mogą również skorzystać z programów finansowania, takich jak Ścieżka SMART czy inicjatywy FENG, które eliminują barierę finansową wejścia w cyfrowy świat.

Nabór ciągły

<https://www.parp.gov.pl/component/site/site/4digital>



## Zdobądź przewagę dzięki cyfryzacji

Skaner ADMA - pogłębiona analiza poziomu dojrzałości przedsiębiorstwa produkcyjnego prowadząca do realizacji założeń fabryki przyszłości

SPMIND - pozwala dostawcy rozwiązań, opracowującemu lub integrującemu rozwiązania oparte na sztucznej inteligencji (AI), zostać uznanym za zaufanego dostawcę w zakresie budowania i wdrażania takich rozwiązań

Test AIMIND dla AI4SME - określenie poziomu dojrzałości przedsiębiorstwa do wykorzystania sztucznej inteligencji

Weryfikator kompetencji cyfrowych - ocena stanu wiedzy użytkownika w wybranych obszarach kompetencji cyfrowych.



## Zdobądź przewagę dzięki cyfryzacji

**Europejskie Centra Innowacji Cyfrowych** (European Digital Innovation Hubs - EDIH) to punkty kompleksowej obsługi przedsiębiorstw, w tym mikro, małych i średnich, wspierające je w podnoszeniu poziomu cyfryzacji i zwiększaniu konkurencyjności.

### **Kto może skorzystać z usług EDIH?**

Mikro, małe i średnie przedsiębiorstwa, duże przedsiębiorstwa

### **Ile kosztują usługi EDIH?**

Wszystkie usługi są świadczone **nieodpłatnie** dla **mikro, małych i średnich przedsiębiorstw** i stanowią dla nich pomoc de minimis.

W przypadku dużych przedsiębiorstw, usługi świadczone są odpłatnie, zgodnie z cennikiem usług danego EDIH.

### **Zakres usług:**

- audyty, usługi doradcze i doradztwo wdrożeniowe
- szkolenia i usługi wspierające rozwój kompetencji
- wsparcie w pozyskaniu finansowania
- networking i dostęp do ekosystemu innowacji



**Zdobądź przewagę dzięki cyfryzacji**

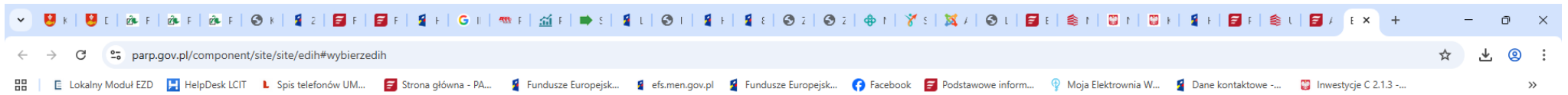


**Technologie, sektory, zakresy tematyczne usług:**

Usługi świadczone w ramach sieci EDIH są bardzo zróżnicowane tematycznie, świadczone na różnych poziomach zaawansowania i w różnej formie, dogodnej dla firmy. Każda usługa jest dopasowana do indywidualnych potrzeb przedsiębiorstwa. W ofercie EDIH dostępne są usługi w obszarze takich technologii Przemysłu 4.0 jak: Robotyzacja, Automatykacja, Sztuczna inteligencja, Internet rzeczy (IoT), Przemysłowy internet rzeczy (IIoT) Blockchain, Technologie radiowe, Chmura obliczeniowa (cloud computing), Technologie wysokowydajnego przetwarzania, Big Data, Rozszerzona i wirtualna rzeczywistość (VR/AR, metaverse), Technologie przyrostowe i druk 3D, Technologia 5G, Technologie dla sektora morskiego, Biomedycyna, Metalurgia, Branża MedTech, Branża włókiennicza, Projektowanie cyfrowe, Sieci światłowodowe, Technologia BIM

Informacje: <https://www.parp.gov.pl/component/site/site/edih#wyberzedih>

# EDIH



FUNDUSZE EUROPEJSKIE ▾ STREFA WIEDZY ▾ WYDARZENIA HISTORIE SUKCESÓW

KONTAKT O NAS



## CZYM JEST SIĘĆ EDIH

## POZNAJ USŁUGI EDIH

## WYBIER SWÓJ EDIH



4digital FENG 2.22  
**Technopark Kielce DIH - zacznij dziś cyfrowe jutro**

Wsparcie w transformacji cyfrowej przedsiębiorstw, w szczególności z województwa świętokrzyskiego

**Nabór kończy się 30 czerwca 2026 r.**



4digital FENG 2.22  
**Pomeranian Digital Innovation Hub**

Kompleksowe i specjalistyczne usługi z zakresu transformacji cyfrowej

**Nabór kończy się 30 września 2026 r.**



4digital FENG 2.22  
**WRO4digITaL Europejski Hub Innowacji Cyfrowych Wrocław**

Ekosystem dla zrównoważonego cyfrowego rozwoju Dolnego Śląska.

**Nabór kończy się 30 września 2026 r.**



4digital FENG 2.22  
**WaMa Innovation Hub**

Wzrost konkurencyjności polskich MŚP poprzez transformację cyfrową



4digital FENG 2.22  
**Silesia Smart Systems**

Wsparcie dla przedsiębiorstw w budowaniu przewagi konkurencyjnej poprzez transformację cyfrową opartą na nowoczesnych technologiach.



4digital FENG 2.22  
**Krajowe Centrum Bezpiecznej Transformacji Cyfrowej**

wsparcie MŚP w bezpiecznym funkcjonowaniu cyfrowym, oferujące analizę bezpieczeństwa, ochronę i szkolenia dostosowane do poziomu zaawansowania.

Potrzebujesz pomocy?



https://www.parp.gov.pl/component/grants/grants/edih-silesia-smart-systems

-1°C  
Pochmurnie

Wyszukaj



14:11  
15.01.2026



Dofinansowane przez  
Unię Europejską



# EDIH

parp.gov.pl/component/site/site/edih#wybiezedih

Lokalny Moduł EZD HelpDesk LCIT Spis telefonów UM... Strona główna - PA... Fundusze Europejsk... efs.men.gov.pl Fundusze Europejsk... Facebook Podstawowe inform... Moja Elektronia W... Dane kontaktowe ... Inwestycje C 2.1.3 ...

**PARP** Grupa PFR FUNDUSZE EUROPEJSKIE STREFA WIEDZY WYDARZENIA HISTORIE SUKCESÓW KONTAKT O NAS

CZYM JEST SIĘC EDIH

POZNAJ USŁUGI EDIH

WYBIERZ SWÓJ EDIH

## Re\_d

4digital

FENG 2.22

Re\_d: Rethink Digital Hub

Wsparcie polskich firm w transformacji cyfrowej.

Nabór kończy się 30 września 2026 r.

## hub4industry

European Digital Innovation Hub

4digital

FENG 2.22

hub4industry

Małe i średnie przedsiębiorstwa (MŚP) mogą skorzystać z bezpłatnego doradztwa, szkoleń, audytów oraz testowych wdrożeń nowoczesnych technologii przemysłu 4.0 bezpośrednio w swojej fabryce. Wszystko po to, aby usprawniać procesy produkcyjne, logistyczne i biznesowe w firmie.

Nabór kończy się 30 września 2026 r.

### Bądźmy w kontakcie

Nie masz pewności, jaki rodzaj wsparcia możesz otrzymać?

Zapytaj naszych doradców:

801 332 202  
22 574 07 07

Lub napisz

- Facebook
- Youtube
- Portal X
- LinkedIn
- Instagram

### Chcesz pierwsza/y poznać nowości?

Wpisz e-mail

Zapisz się

Zgadzam się z warunkami usługi Newsletter

Potrzebujesz pomocy?



-1°C Pochmurnie

Wyszukaj

14:11  
15.01.2026





**Fundusze Europejskie**

## **Fundusze Europejskie dla Rozwoju Społecznego 2021-2027**



Pomoc Techniczna  
dla Funduszy Europejskich




Rzeczpospolita  
Polska

Dofinansowane przez  
Unię Europejską



## Poznaj możliwości finansowania w FERS



Szkolenia i doradztwo FERS 1.10

### Konkurs Pracodawca Jutra

Wyróżnienie i promowanie podmiotów, które realizują modelowe inicjatywy edukacyjne z zakresu współpracy biznesu z edukacją.

**Nabór kończy się 30 czerwca 2025 r.**




Szkolenia i doradztwo FERS 1.10

### Zadania Sektorowych Rad ds. Kompetencji

Działania mające na celu dostosowanie systemu edukacji do potrzeb rynku pracy w danym sektorze.

**Nabór kończy się 31 października 2025 r.**



Szkolenia i doradztwo FERS 1.3

### Usługi Rozwojowe 4.0 – oferta dla dostawców usług BUR

Poprawa jakości usług świadczonych przez podmioty zarejestrowane w Bazie Usług Rozwojowych (BUR) poprzez dofinansowanie zakupu licencji i szkoleń/doradztwa niezbędnych do wprowadzenia na rynek nowych usług.

**Nabór kończy się 31 sierpnia 2026 r.**



szkolenia



doradztwo szkolenia



szkolenia

Potrzebujesz pomocy?

# Nabory 2026 – Akademia HR

Dofinansowanie wsparcia dostosowania pracowników, przedsiębiorstw i przedsiębiorców do zmian demograficznych zachodzących na rynku pracy.

Odbiorcy: mikro, małe, średnie i duże przedsiębiorstwa, pracownicy przedsiębiorstw (kadry HR)

Realizacja projektu przez 9 wyłonionych podmiotów

Nabór dla przedsiębiorców:  
25.03.2024 r. – 30.11.2026 r.

Dofinansowanie:  
80%  
Kwota jaką może otrzymać przedsiębiorca na dofinansowanie usług rozwojowych jest uzależniona od założeń przyjętych przez danego Operatora.



Punkt Informacyjny  
Funduszy Europejskich



Rzeczpospolita  
Polska

Dofinansowane przez  
Unię Europejską



## Nabory 2026 – GOZ to się opłaca

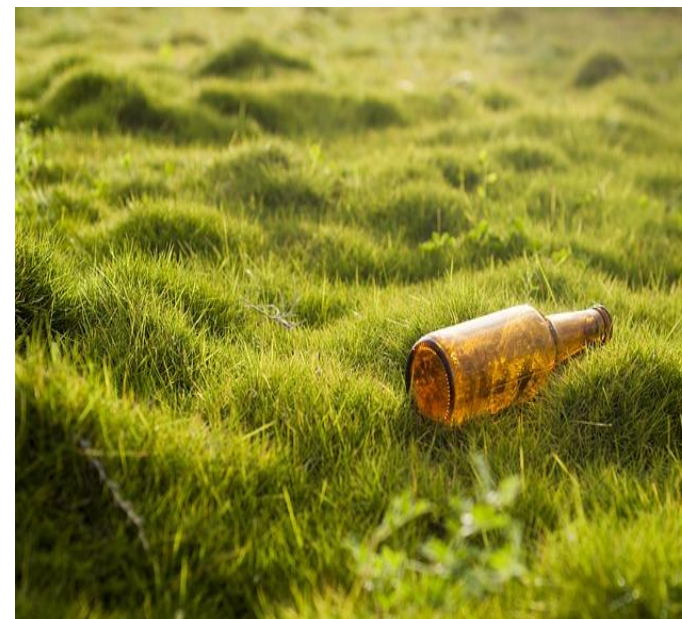
Dofinansowanie wsparcia przedsiębiorstw w celu rozwoju kompetencji dotyczących zielonej ekonomii w zakresie niskiej/zerowej emisyjności lub gospodarki o obiegu zamkniętym.

Odbiorcy: mikro, małe, średnie i duże przedsiębiorstwa, pracownicy przedsiębiorstw

Realizacja projektu przez 8 wyłonionych podmiotów

Nabór dla przedsiębiorców:  
01.03.2024 r. – 31.12.2026 r.

Dofinansowanie:  
100%



## Nabory 2026 – Zielone rekomendacje – oferta dla przedsiębiorców

Dofinansowanie wsparcia dla przedsiębiorców oraz ich pracowników lub pracownic w zakresie podniesienia kompetencji dotyczących zielonej gospodarki.

Odbiorcy: Przedsiębiorcy i ich pracownicy lub pracownice z mikroprzedsiębiorstw, małych przedsiębiorstw, średnich przedsiębiorstw oraz dużych przedsiębiorstw, przy czym pracownicy lub pracownice dużych przedsiębiorstw nie mogą stanowić więcej niż 40% osób objętych wsparciem w projekcie.

Realizacja projektu przez 10 wyłonionych podmiotów

Nabór dla przedsiębiorców:  
czerwiec 2025  
grudzień 2027

Dofinansowanie:  
Wsparcie do 80 % wartości projektu,  
20% zapewniają przedsiębiorstwa uczestniczące w projekcie.



# Nabory 2026 – Wsparcie firm w okresowych trudnościach

Wsparcie doradcze przedsiębiorców, którzy z różnych powodów (np. kryzys gospodarczy w regionie, brak terminowych płatności ze strony kontrahentów, spadek popytu na oferowane przez firmę usługi/produkty, utrata wykwalifikowanych pracowników, czasowa choroba właściciela itp.) doświadczają trudności w prowadzeniu działalności.

Odbiorcy: mikro, małe, średnie i duże przedsiębiorstwa, pracownicy przedsiębiorstw

Realizacja projektu za pośrednictwem wyłonionych podmiotów

Termin naboru  
24.06.2024 r. – 30.04.2027 r.

Dofinansowanie:  
Do 100%

(samozatrudnienie)

Mikro i małe  
przedsiębiorstwo

Średnie  
przedsiębiorstwo

do 19 298,00 zł

do 77 192,00 zł

do 154 384,00 zł



## Nabory 2026 – Wspieranie przedsiębiorców w tworzeniu dostępnych produktów i usług odpowiadających na potrzeby szerokiej grupy odbiorców, w tym osób z niepełnosprawnościami

Program jest skierowany do mikro, małych, średnich oraz dużych przedsiębiorstw, które chcą rozwijać swoje kompetencje w zakresie projektowania uniwersalnego. Projektowanie to polega na tworzeniu produktów i usług, które są dostępne dla jak najszerszego grona użytkowników, niezależnie od ich możliwości i ograniczeń

Odbiorcy: mikro, małe, średnie i duże przedsiębiorstwa, pracownicy przedsiębiorstw

Realizacja projektu za pośrednictwem wyłonionych podmiotów

Termin naboru  
Nabór trwa od stycznia 2025 roku do  
grudnia 2027 roku.

Dofinansowanie:  
Do 100%

Średnie dofinansowanie  
wyniesie 9 411,76 na osobę.



## Nabory 2026 - Dostępność Dyrektywa EAA – oferta dla przedsiębiorców

Celem działania jest realizacja projektów szkoleniowo – doradczych w obszarze dostępności, ze szczególnym uwzględnieniem wymogów prawnych wynikających z transpozycji Dyrektywy 2019/882 (EAA) do prawa krajowego przez wprowadzenie ustawy z dnia 26 kwietnia 2024 r. o zapewnianiu spełniania wymagań dostępności niektórych produktów i usług przez podmioty gospodarcze (Dz. U. poz. 731)

Odbiorcy:

przedsiębiorcy (w tym ich pracownicy), którzy są producentami lub upoważnionymi przedstawicielami producentów, importerami lub dystrybutorami produktów, które są objęte stosowaniem ustawy, lub przedsiębiorcy (pracownicy), którzy świadczą usługi objęte stosowaniem ustawy, lub pozostali przedsiębiorcy (pracownicy), w szczególności planującym działania gospodarcze, o których mowa w ww. punktach.

Termin naboru  
luty 2025 do grudzień 2027

Dofinansowanie:  
do 100% kosztów.



Realizacja projektu za pośrednictwem wyłonionych operatorów

# Nabory 2026 - Podniesienie kompetencji kadr Podmiotów BUR – oferta dla dostawców usług i trenerów BUR.

Celem projektu jest podniesienie kompetencji kadr podmiotów świadczących usługi rozwojowe w Bazie Usług Rozwojowych poprzez ich udział w usługach rozwojowych.

Projekt skierowany jest do:

Podmiotów BUR posiadających wpis do Bazy Usług Rozwojowych uprawniający do publikowania Usług rozwojowych z możliwością ich dofinansowania ze środków publicznych, które chcą delegować do udziału w projekcie swoich pracowników/pracownice

lub

Podmiotów współpracujących – trenerów/doradców prowadzących Usługi rozwojowe w BUR.



Dofinansowanie:

Maksymalny koszt usług rozwojowych na 1 osobę, na które można otrzymać wsparcie wynosi od 24 700 zł do 38 000 zł brutto, w zależności od założeń projektu wybranego Beneficjenta.

Poziom refundacji udzielonego wsparcia w ramach projektu wynosi do 80% kosztów danej usługi rozwojowej. Pozostała część stanowi wkład własny Podmiotu BUR lub Podmiotu współpracującego.

Termin naboru  
17 marca 2025 - 31  
grudnia 2026

Realizacja projektu za pośrednictwem wyłonionych operatorów

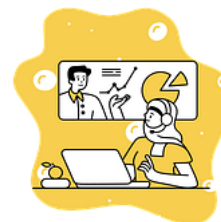
## Nabory 2026 Usługi Rozwojowe 4.0 – oferta dla dostawców usług BUR

Celem projektu jest udzielenie wsparcia w postaci refundacji kosztów zakupu licencji podmiotom zarejestrowanym w Bazie Usług Rozwojowych, które mają możliwość świadczenia usług z dofinansowaniem ze środków publicznych.

Odbiorcy: mikro, małe, średnie i duże przedsiębiorstwa, pracownicy przedsiębiorstw

Termin naboru  
12 lutego 2024 do 31 sierpnia  
2026

Dofinansowanie:  
do 80% kosztów  
Maksymalna wartość  
dofinansowania zakupionej  
licencji 50 217,96 PLN



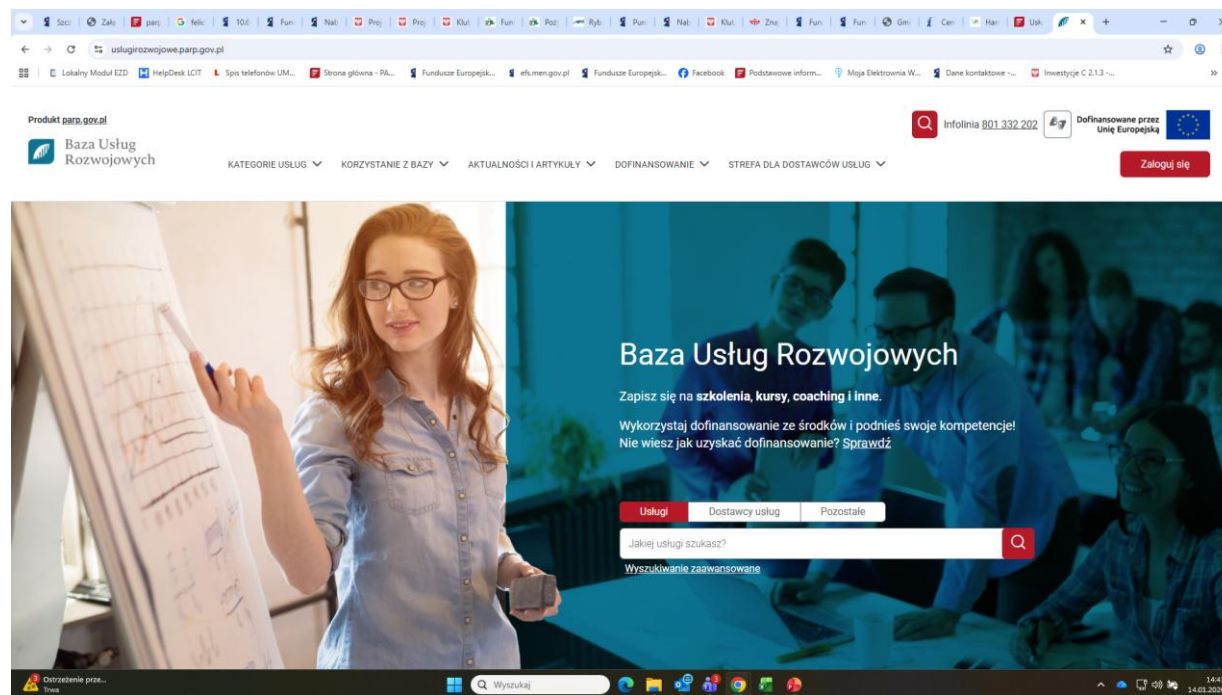
Realizacja projektu za pośrednictwem wyłonionych operatorów

Portal internetowy dla przedsiębiorców i ich pracowników gdzie mogą skorzystać ze szkoleń, doradztwa, coachingu, mentoringu oraz studiów podyplomowych.

Dla pracowników MŚP, przedsiębiorców oraz osób prywatnych

Portal oferuje usługi dofinansowane oraz komercyjne

<https://uslugirozwojowe.parp.gov.pl/>





**Punkt Informacyjny  
Funduszy Europejskich**

**Fundusze Europejskie dla Lubelskiego 2021-2027**

**Działanie 9.6**

**Usługi rozwojowe w Podmiotowym Systemie Finansowania  
dla pracodawców, przedsiębiorstw i ich pracowników,  
zgodne z ich zidentyfikowanymi potrzebami  
(system popytowy w oparciu o  
Bazę Usług Rozwojowych).**



**Punkt Informacyjny  
Funduszy Europejskich**



**Rzeczpospolita  
Polska**

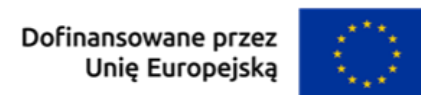
**Dofinansowane przez  
Unię Europejską**



## Działanie 9.6 Adaptacyjność pracodawców i pracowników do zmian.

Projekty skierowane są do:

- pracodawców, przedsiębiorców posiadających siedzibę (filie, delegaturę, oddział czy inną prawnie dozwoloną formę organizacyjną działalności podmiotu) **w podregionie województwa lubelskiego**, na terenie którego realizowane jest wsparcie, oraz do ich pracowników.



## Działanie 9.6 Adaptacyjność pracodawców i pracowników do zmian.

### PODREGION BIALSKI I CHEŁMSKO-ZAMOJSKI:

Nazwa projektu: Usługi rozwojowe dla pracodawców, przedsiębiorców i ich pracowników w podregionie bialskim i chełmsko-zamojskim.

Operator: **Stowarzyszenie Rozwoju Aktywności Społecznej Triada**

(dane tożsame dla Biura projektu)

ul. Bolesława Wirskiego 14/64, 22-100 Chełm

e-mail: [stow\\_triada@wp.pl](mailto:stow_triada@wp.pl), [bur\\_triada@triada-chelm.pl](mailto:bur_triada@triada-chelm.pl)

tel. +48 82 565 84 45, strona internetowa: <https://triada-chelm.pl/>.

Okres realizacji projektu: 01.10.2024 r. - 31.03.2027 r.

Wartość projektu: 20 817 500,00 PLN.

Grupa docelowa: **5 000** zatrudnionych w mikro-, małych, średnich i dużych przedsiębiorstwach, w podregionie bialskim i chełmsko-zamojskim objętych usługą rozwojową z powiatów: **bialski, parczewski, radzyński, włodawski, miasto Biała Podlaska, biłgorajski, chełmski, hrubieszowski, krasnostawski, tomaszowski, zamojski, miasto Chełm, miasto Zamość.**

## Działanie 9.6 Adaptacyjność pracodawców i pracowników do zmian.

### PODREGION LUBELSKI:

Nazwa projektu: Park Nowych Kwalifikacji dla MŚP

Operator: **Lubelski Park Naukowo - Technologiczny S.A.**,

ul. Bohdana Dobrzańskiego 3, 20-262 Lublin

e-mail: [biuro@lpnt.pl](mailto:biuro@lpnt.pl), tel. +48 81 534 61 00, strona internetowa: <https://lpnt.pl/>.

Okres realizacji projektu: 01.03.2024 r. - 31.08.2026 r.

Wartość projektu: 26 421 560,00 PLN.

Grupa docelowa: **5150** przedsiębiorców i pracowników sektora MŚP i dużych przedsiębiorstw w podregionie lubelskim (**powiaty: lubartowski, lubelski, łęczyński, świdnicki, Miasto Lublin**).



Dofinansowane przez  
Unię Europejską



## Działanie 9.6 Adaptacyjność pracodawców i pracowników do zmian.

### PODREGION PUŁAWSKI:

Nazwa projektu: Finansowanie usług rozwojowych dla mikro-, małych, średnich i dużych przedsiębiorstw z podregionu puławskiego.

Operator: **Fundacja Rozwoju Lubelszczyzny**

ul. Józefa Franczaka "Lalka" 43, 20-345 Lublin

e-mail: sekretariat@fundacja.lublin.pl, tel. +48 710 19 00, strona internetowa: [www.fundacja.lublin.pl](http://www.fundacja.lublin.pl).

Okres realizacji projektu: 01.04.2024 r. - 30.09.2026 r.

Wartość projektu: 13 869 443,50 PLN.

Grupa docelowa: **745** przedsiębiorstw, w tym 735 MŚP i 10 dużych przedsiębiorstw, posiadających siedzibę (filię, delegaturę, oddział) na terenie podregionu puławskiego, obejmującego następujące powiaty: **janowski, kraśnicki, łukowski, opolski, puławski i rycki**. W projekcie uczestniczyć będzie min. **2690** pracowników sektora MŚP/osób samozatrudnionych i min. 60 pracowników dużych przedsiębiorstw, w tym min. 20% osób w wieku 50+ oraz min. 35% osób o niskich kwalifikacjach do ISCED 3 włącznie.

## Działanie 9.6 Adaptacyjność pracodawców i pracowników do zmian.

Dofinansowanie odbywa się w systemie **refundacji**.

**Poziom dofinansowania** usług rozwojowych:

Mikroprzedsiębiorstwa – 75 % kosztów usługi rozwojowej,

Małe przedsiębiorstwo – 70% kosztów usługi rozwojowej,

Średnie przedsiębiorstwo – 60% kosztów usługi rozwojowej,

Duże przedsiębiorstwo – 50% kosztów usługi rozwojowej.

➤ Wsparcie dla przedsiębiorców i ich pracowników wiąże się z udzieleniem **pomocy de minimis**.

Maksymalny poziom dofinansowania pojedynczej usługi rozwojowej **dla pracodawcy, który nie spełnia definicji MŚP i dużego przedsiębiorstwa wynosi 75% kosztów usługi rozwojowej.**

## Działanie 9.6 Adaptacyjność pracodawców i pracowników do zmian.

Limit ulega **podwyższeniu** w następujących przypadkach:

- objęcia wsparciem pracodawców, przedsiębiorców lub pracowników **powyżej 55 roku** życia - o **5** punktów procentowych;
- realizacji usługi rozwojowej, która **prowadzi do nabycia kwalifikacji**, o których mowa w art. 2 pkt 8 ustawy z dnia 22 grudnia 2015 r. o Zintegrowanym Systemie Kwalifikacji, zarejestrowanych w Zintegrowanym Rejestrze Kwalifikacji oraz posiadających nadany kod kwalifikacji - o **5** punktów procentowych.

## Działanie 9.6 Adaptacyjność pracodawców i pracowników do zmian.

W ramach jednej umowy wsparcia może być realizowana jedna lub wiele usług rozwojowych.

Obowiązuje **limit** dofinansowania do usług o wartości **max. 5 000,00 PLN** w odniesieniu do jednego uczestnika w projekcie w trakcie całego okresu jego trwania.





# Pytania?



Pomoc Techniczna  
dla Funduszy Europejskich



Rzeczpospolita  
Polska

Dofinansowane przez  
Unię Europejską





# Dziękuję za uwagę

## Punkt Informacyjny Funduszy Europejskich

Zofia Matwij

Starszy inspektor ds. Funduszy Europejskich

Oddział Informacji o Funduszach Europejskich

Departament Zarządzania Programami Regionalnymi

Urząd Marszałkowski Województwa Lubelskiego w Lublinie

Główny Punkt Informacyjny w Lublinie

ul. Stefczyka 3b

21-151 Lublin

tel.81/4416864

e- mail: [pife.lublin@lubelskie.pl](mailto:pife.lublin@lubelskie.pl); e-mail: [zofia.matwij@lubelskie.pl](mailto:zofia.matwij@lubelskie.pl)



Punkt Informacyjny  
Funduszy Europejskich



Rzeczpospolita  
Polska

Dofinansowane przez  
Unię Europejską

