



Fundusze Europejskie

Pożyczki rozwojowe dla lubelskich przedsiębiorców



Fundusze Europejskie
dla Lubelskiego



Rzeczpospolita
Polska

Dofinansowane przez
Unię Europejską



Pożyczki unijne

Rola BGK jako Funduszu Powierniczego



Zarządzanie projektem powierzonym przez region



Wybór partnerów finansujących



Wypromowanie projektu

2.6 Inwestycje rozwojowe w MŚP

Pożyczka rozwojowa oraz Pożyczka rozwojowa wraz z dotacją na częściową spłatę kapitału

Ostateczni Odbiorcy

- Mikro przedsiębiorstwa
- Małe przedsiębiorstwa
- Średnie przedsiębiorstwa

Wartość wsparcia

- Do 2 000 000,00 PLN

Oprocentowanie

- Na zasadach korzystniejszych niż rynkowe 2% w skali roku
- Na zasadach rynkowych

Wkład własny

- Nie jest wymagany

Okres spłaty / Karencja

- do 10 lat
- do 12 m-cy

2.6 Inwestycje rozwojowe w MŚP

Pożyczka rozwojowa oraz Pożyczka rozwojowa wraz z dotacją na częściową spłatę kapitału

Typy projektów

- Inwestycje początkowe, związane z wyposażeniem lub doposażeniem przedsiębiorstwa, które mają służyć:
 - wprowadzeniu na rynek nowych lub udoskonalonych produktów, usług czy technologii,
 - wdrożeniu w przedsiębiorstwie nowoczesnych technologii IT - jako dodatkowy element projektu.
- Inwestycje na wczesnym etapie rozwoju, obejmujące inwestycje w rzeczowe aktywa trwałe lub wartości niematerialne i prawne.

*Przede wszystkim wsparcie otrzymają inwestycje produkcyjne MŚP, które wprowadzają innowacje produktowe, procesowe, marketingowe lub organizacyjne.

2.6 Inwestycje rozwojowe w MŚP

Pożyczka rozwojowa wraz z dotacją na częściową spłatę kapitału

Grupa docelowa-
MŚP na wczesnym
etapie rozwoju

- nowe przedsiębiorstwa, które nie istniały przez okres 36 miesięcy przed złożeniem wniosku o wsparcie oraz
- przedsiębiorstwa powracające na rynek po uprzedniej likwidacji działalności (likwidacja nastąpiła w okresie 36 miesięcy przed złożeniem wniosku o pożyczkę a przerwa w prowadzeniu działalności trwała nie krócej niż 6 miesięcy).

2.6 Inwestycje rozwojowe w MŚP

Pożyczka rozwojowa wraz z dotacją na częściową spłatę kapitału

Warunki dotacji w formie umorzenia

- 10 proc. kapitału pożyczki, jeśli projekt inwestycyjny będzie realizowany na obszarach zmarginalizowanych lub w miastach średniej wielkości, które tracą funkcje społeczno-gospodarcze,
- 10 proc. kapitału pożyczki, jeśli projekt inwestycyjny wpisuje się w co najmniej jedną regionalną inteligentną specjalizację (RIS),
- 5 proc. kapitału pożyczki, jeśli projekt inwestycyjny będzie realizowany przez mikroprzedsiębiorstwo.

2.6 Inwestycje rozwojowe w MŚP

Pożyczka rozwojowa wraz z dotacją na częściową spłatę kapitału

Lista 1. Wykaz obszarów zagrożonych trwałą marginalizacją Obszary zagrożone trwałą marginalizacją w województwie lubelskim (w porządku alfabetycznym)

Abramów, Adamów (w powiecie łukowskim), Adamów (w powiecie zamojskim), Aleksandrów, Annopol, Batorz, Bełzec, Białopole, Biłgoraj, Biszczka, Borki, Chodel, Chrzanów, Czemierniki, Dębowa Kłoda, Dołhobyczów, Dorohusk, Drelów, Dubienka, Dzierzkowice, Dzwola, Fajstławice, Frampol, Godziszów, Goraj, Gorzków, Gościeradów, Grabowiec, Hanna, Hańsk, Horodło, Hrubieszów, Izbica, Jabłoń, Janów Podlaski, Jarczów, Jeziorzany, Józefów nad Wisłą, Józefów, Kamień, Karczmiska, Kąkolewnica, Kłoczew, Kock, Kodeń, Komarówka Podlaska, Komarów Osada, Konstantynów, Krasnobród, Krasnystaw, Kraśniczyn, Kraśnik, Krynice, Krzywda, Księżpol, Leśna Podlaska, Leśniowice, Lubycza Królewska, Łabunie, Łaszczów, Łaziska, Łomazy, Łopiennik Górny, Łukowa, Miączyn, Michów, Międzyrzec Podlaski, Milanów, Mircze, Modliborzyce, Nielisz, Nowodwór, Obsza, Ostrówek, Piszczac, Podedwórze, Potok Górny, Potok Wielki, Rachanie, Radecznicza, Rejowiec Fabryczny, Rejowiec, Rokitno, Rossosz, Ruda-Huta, Rudnik, Sawin, Serokomla, Siedliszcze, Siemień, Siennica Różana, Sitno, Skierbieszów, Sławatycze, Sosnowica, Sosnówka, Stanin, Stary Brus, Stary Zamość, Stoczek Łukowski, Sułów, Susiec, Szastarka, Szczebrzeszyn, Tarnawatka, Telatyn, Terespol, Terespol, Tomaszów Lubelski, Trzebieszów, Trzeszczany, Trzydnik Duży, Tuczna, Turobin, Tyszowce, Uchanie, Ulan-Majorat, Ulhówek, Ułęż, Urzędów, Uścimów, Werbkowice, Wierzbica, Wilkołaz, Wilków, Wisznice, Wołyń, Wojcieszków, Wojsławice, Wola Mysłowska, Wola Uhruska, Wiryki, Wysokie, Zakrzew, Zakrzówek, Zalesie, Zwierzyniec, Żmudź, Żółkiewka, Żyrzyn.

Lista 2. Wykaz miast średnich tracących funkcje społeczno-gospodarcze Miasta średnie tracące funkcje społeczno-gospodarcze w województwie lubelskim (w porządku alfabetycznym)

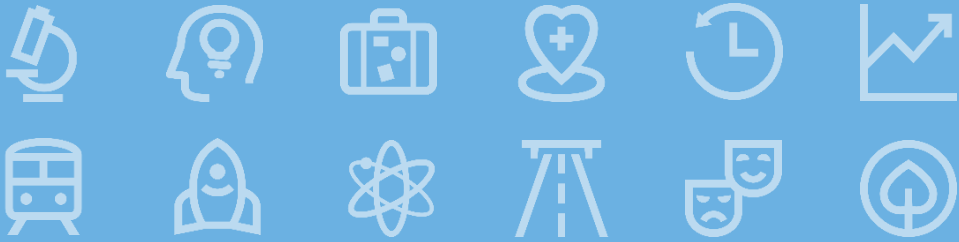
Biała Podlaska, Biłgoraj, Chełm, Hrubieszów, Krasnystaw, Kraśnik, Lubartów, Łuków, Radzyń Podlaski, Tomaszów Lubelski, Zamość.

2.6 Inwestycje rozwojowe w MŚP

Pożyczka rozwojowa wraz z dotacją na częściową spłatę kapitału

Regionalne Inteligentne Specjalizacje (RIS)

1. Żywność wysokiej jakości
2. Zielona gospodarka
3. Zdrowe społeczeństwo
4. Cyfrowe społeczeństwo
5. Technologie materiałowe, procesy produkcyjne i logistyczne



Fundusze Europejskie

DZIĘKUJĘ ZA UWAGĘ

Bank Gospodarstwa Krajowego
ul. Spokojna 2, 20-074 Lublin

andrzej.wawrzonek@bgk.pl
tel. kom. +48 519 018 321
www.bgk.pl www.pozyczkiunijne.bgk.pl



Fundusze Europejskie
dla Lubelskiego



Rzeczpospolita
Polska

Dofinansowane przez
Unię Europejską

