



Fundusze Europejskie

FUNDUSZE EUROPEJSKIE DLA LUBELSKIEGO 2021-2027

„Preferencyjne pożyczki na efektywność energetyczną i OZE
dla przedsiębiorców”

24.04.2026



Fundusze Europejskie
dla Lubelskiego



Rzeczpospolita
Polska

Dofinansowane przez
Unię Europejską





BARR S.A: wsparcie przedsiębiorców i mieszkańców regionu



barr.org.pl



<https://www.facebook.com/BarrBilgoraj>

@barrbilgoraj

BARR S.A: wsparcie finansowe i szkoleniowe

- Pożyczki
- Poręczenia
- **Szkolenia i doradztwo**
(najnowszy projekt, 4 powiaty:

„Lokalny Ośrodek Kształcenia Osób Dorosłych _Biłgoraj)

"Lokalny Ośrodek
Kształcenia Osób
Dorosłych _Biłgoraj"

Województwo Lubelskie



OFERTA EDUKACYJNA

17 szkoleń z dziedzin:

- kulinarnych,
- florystycznych,
- animacyjnych,
- pozyskiwania i rozliczania środków zewnętrznych
- cyfrowych,
- praca w zespole,
- jak być liderem,
- zakładanie i prowadzenie firmy

BARR S.A. dla przedsiębiorców Lubelszczyzny:

- **Pożyczka OZE w gospodarce**

– jak firmy mogą oszczędzać na energii odnawialnej?

- **Pożyczka na efektywność energetyczną w przedsiębiorstwach**

- jakie inwestycje można sfinansować?



Fundusze Europejskie
dla Lubelskiego



Rzeczpospolita
Polska

Dofinansowane przez
Unię Europejską



BARR S.A.: Pożyczka OZE w gospodarce – źródło środków

Działanie 4.10 Wykorzystanie OZE w gospodarce

Pożyczki udzielane są ze środków Europejskiego Funduszu Rozwoju Regionalnego w ramach projektu: „**Fundusz Powierniczy Województwa Lubelskiego**” w ramach Programu Fundusze Europejskie dla Lubelskiego 2021 – 2027 realizowanego przez Bank Gospodarstwa Krajowego w Warszawie na podstawie umowy z Województwem Lubelskim.

Efekty projektu:

- Zwiększenie zdolności wytwarzania energii odnawialnej o co najmniej **39 MW** (w tym energii elektrycznej, energii cieplnej),
- Wytworzenie ponad **40 tys. MWh/rok** energii odnawialnej ogółem (w tym energii elektrycznej, energii cieplnej).

[#FunduszeEuropejskie](#)

Wartość projektu: 209 374 040,22 zł, w tym:

- wkład UE: 177 967 933,48 zł
- wkład krajowy: 31 406 106,74 zł



Fundusze Europejskie
dla Lubelskiego



Rzeczpospolita
Polska

Dofinansowane przez
Unię Europejską



BARR S.A.: Pożyczka OZE w gospodarce - odbiorcy

Kto może otrzymać wsparcie finansowe?

Pożyczkę OZE w gospodarce mogą otrzymać:

- **Mikro-, małe i średnie** przedsiębiorstwa,
- Spółki prawa handlowego w których **większość udziałów lub akcji posiadają JST** lub ich związki,
- **Spółdzielnie energetyczne,**
- Podmioty działające w imieniu **klastra energii,**
- Obywatelskie **społeczności energetyczne** działające w zakresie energii odnawialnej.

BARR S.A.: Pożyczka OZE w gospodarce - parametry

Jakie są parametry pożyczki?

1. wartość pożyczki: do **10 mln zł**,
2. okres spłaty: do **10 lat**,
3. okres karencji: do **12 miesięcy**,
4. wkład własny: **nie jest** wymagany,
5. Brak innych opłat i prowizji!

Oprocentowanie – stałe przez cały okres obowiązywania umowy pożyczki:

- i. 3,5% w skali roku (stałe w całym okresie finansowania) – na warunkach korzystniejszych niż rynkowe,
- ii. **2,5% w skali roku – dla inwestycji dotyczących wykorzystania energii słonecznej oraz biomasy,**
- iii. od 4,9% w skali roku* – na warunkach rynkowych.

BARR S.A.: Pożyczka OZE w gospodarce - przeznaczenie

Na co można otrzymać pożyczkę?

Pożyczka może finansować następujące typy Inwestycji Końcowych:

- Budowa instalacji do **produkcji bioptynów i biometanu, biopaliw II i III generacji,**



BARR S.A.: Pożyczka OZE w gospodarce - przeznaczenie

Na co można otrzymać pożyczkę?

Pożyczka może finansować następujące typy Inwestycji Końcowych:

- Budowa/rozbudowa/przebudowa lokalnych źródeł energii produkujących energię elektryczną i/lub ciepło/paliwa zdekarbonizowane z OZE na **potrzeby lokalne**, *niewymagająca przesyłania* jej na duże odległości w oparciu o lokalne zidentyfikowane zasoby lub wraz z infrastrukturą sieciową. Typ Inwestycji Końcowej dedykowany jest **wyłącznie klastrom energii, spółdzielniom energetycznym oraz obywatelskim społecznościom energetycznym.**



BARR S.A.: Pożyczka OZE w gospodarce - przeznaczenie

Na co można otrzymać pożyczkę?

Pożyczka może finansować następujące typy Inwestycji Końcowych:

- Budowa i rozbudowa instalacji odnawialnych źródeł energii w zakresie **wytwarzania energii elektrycznej** (również z magazynami energii działającymi na potrzeby danego źródła OZE oraz przyłączeniem do sieci). **OFF-GRID!**



BARR S.A.: Pożyczka OZE w gospodarce - przeznaczenie

Na co można otrzymać pożyczkę?

Pożyczka może finansować następujące typy Inwestycji Końcowych:

- Budowa i rozbudowa instalacji odnawialnych źródeł energii w zakresie **wytwarzania ciepła** (również z magazynami ciepła działającymi na potrzeby danego źródła OZE).



BARR S.A.: Pożyczka OZE w gospodarce - przeznaczenie

Na co można otrzymać DOTACJĘ?

Wsparcie dotacyjne w ramach Jednostkowej Pożyczki może finansować koszty związane z zakupem **magazynów energii elektrycznej** lub **cieplnej** dla źródeł OZE.





BARR S.A.: Pożyczka OZE w gospodarce - **limity**

Wymogi dla inwestycji:

Inwestycje Końcowe mogą być realizowane wyłącznie na terenie województwa lubelskiego.

Inwestycje Końcowe realizowane przez Ostatecznych Odbiorców (za wyjątkiem klastrów energii i spółdzielni energetycznych) muszą spełniać warunki *demarkacji*, która dotyczy dozwolonej, sumarycznej mocy wszystkich jednostek wytwórczych danego rodzaju OZE wchodzącego w zakres Inwestycji Końcowej:

- Instalacje **wytwarzające energię elektryczną** (wraz z magazynami energii na potrzeby danego źródła OZE):
 1. *biomasa* – nie więcej niż 5 MWe,
 2. *biogaz* – nie więcej niż 0,5 MWe,
- Instalacje **wytwarzające ciepło** (wraz z magazynami ciepła działającymi na potrzeby danego źródła OZE):
 1. *biomasa* – nie więcej niż 5 MWth,
 2. *biogaz* – nie więcej niż 0,5 MWth,

Pozostałe rodzaje OZE mogą być wspierane bez ograniczeń w zakresie mocy. Limity mocy nie dotyczą projektów realizowanych przez klastry energii lub spółdzielnie energetyczne.



BARR S.A.: Pożyczka OZE w gospodarce -korzyści

Główne korzyści:

1. Oszczędności finansowe:

*obniżenie kosztów operacyjnych wysoko lokowanych w postaci opłat za energię zwłaszcza przy wykorzystaniu zwiększonej „**auto konsumpcji**” i **systemów zarządzania energią***

2. Zwiększenie niezależności energetycznej:

*zastosowanie **magazynów energii**, system **off-grid**,*

3. Spółdzielnie i klastry:

*utyliczacja i przekierowania weekendowych lub **sezonowych nadwyżek** uczestnikom klastra lub spółdzielni*

4. Zwiększenie konkurencyjności:

przewaga konkurencyjna na rynku, dzięki obniżaniu kosztów i postrzeganiu jako firmy bardziej nowoczesne, innowacyjne i odpowiedzialne społecznie

ZAPRASZAMY

BARR S.A.: Pożyczka na efektywność energetyczną w przedsiębiorstwach - środki

Działanie 4.6 Efektywne energetycznie przedsiębiorstwa

Pożyczki udzielane są ze środków Europejskiego Funduszu Rozwoju Regionalnego w ramach projektu: „**Fundusz Powierniczy Województwa Lubelskiego**” w ramach Programu Fundusze Europejskie dla Lubelskiego 2021 – 2027 realizowanego przez Bank Gospodarstwa Krajowego w Warszawie na podstawie umowy z Województwem Lubelskim.

Efekty projektu:

- Co najmniej 405 przedsiębiorstw, które otrzymają wsparcie z instrumentów finansowych,
- Ponad 400 małych i średnich przedsiębiorstw (MŚP), które wprowadzą innowacje produktowe lub procesowe.

[#FunduszeEuropejskie](#)

Wartość projektu: 276 369 283,96 zł, w tym:

- wkład UE: 234 913 891,36 zł
- wkład krajowy: 41 455 392,60zł



Fundusze Europejskie
dla Lubelskiego



Rzeczpospolita
Polska

Dofinansowane przez
Unię Europejską





BARR S.A.: Pożyczka na efektywność energetyczną w przedsiębiorstwach - odbiorcy

Kto może otrzymać wsparcie finansowe?

Pożyczkę OZE w E.E. mogą otrzymać:

- **Mikro i małe** przedsiębiorstwa,
- **Spółki** prawa handlowego w których **większość udziałów lub akcji posiadają JST** lub ich związki.



BARR S.A.: Pożyczka na efektywność energetyczną w przedsiębiorstwach - parametry

Jakie są parametry pożyczki?

1. wartość pożyczki: do **15 mln zł**,
2. okres spłaty: do **15 lat**,
3. okres karencji: do **12 miesięcy**,
4. wkład własny: **nie jest** wymagany,
5. Brak innych opłat i prowizji!

Oprocentowanie – stałe przez cały okres obowiązywania umowy pożyczki:

- i. **2,0%** w skali roku (stałe w całym okresie finansowania) – na warunkach korzystniejszych niż rynkowe,
- ii. od 4,9% w skali roku* – na warunkach rynkowych.

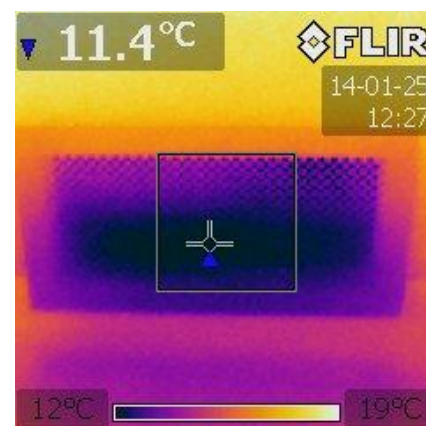
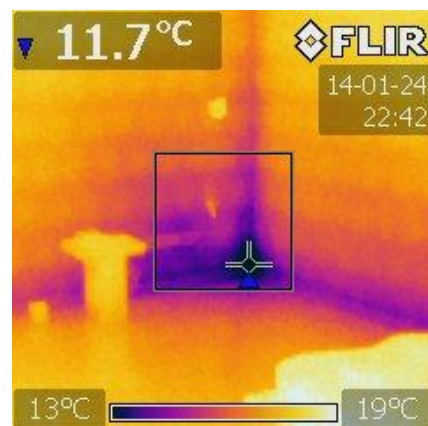
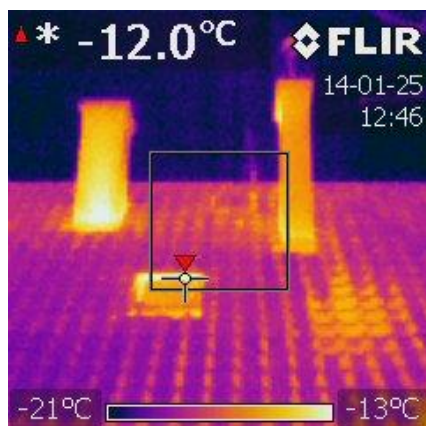
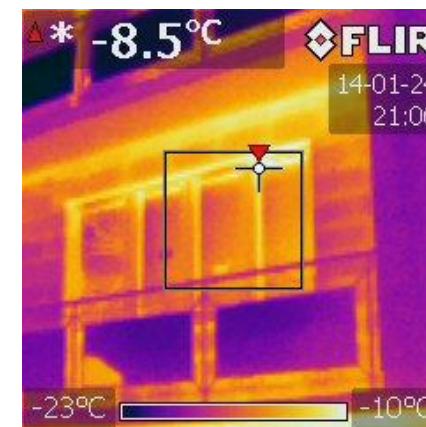
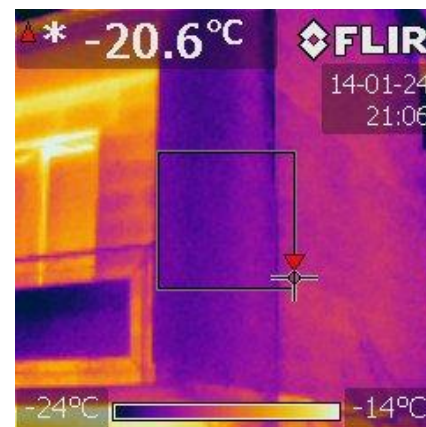
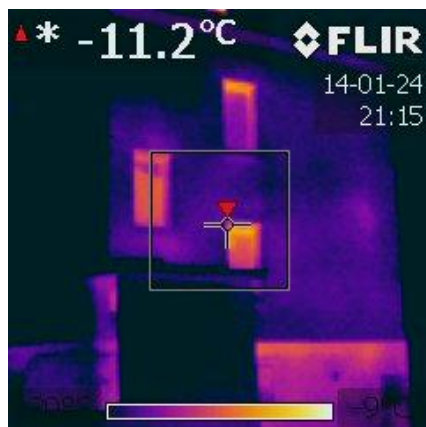
BARR S.A.: Pożyczka na efektywność energetyczną w przedsiębiorstwach -przeznaczenie

Na co można otrzymać pożyczkę?

- podnoszenie efektywności energetycznej w przedsiębiorstwach wynikające z audytu (np. ograniczenie energochłonności, energooszczędne oświetlenie wewnętrzne i zewnętrzne, modernizacja systemu grzewczego, minimalizacja strat ciepła, obiegi zamknięte, instalacja urządzeń OZE);
- kompleksową termomodernizację budynków w przedsiębiorstwach wraz z instalacją urządzeń OZE;



BARR S.A.: Pożyczka na efektywność energetyczną w przedsiębiorstwach -przeznaczenie



BARR S.A.: Pożyczka na efektywność energetyczną w przedsiębiorstwach -przeznaczenie

Na co można otrzymać pożyczkę?

- zastosowanie technologii odzysku energii wraz z systemem wykorzystania energii ciepła odpadowego w ramach przedsiębiorstwa;
- zastosowanie technologii efektywnych energetycznie w procesach wytwórczych w przedsiębiorstwach, w tym przebudowa lub wymiana instalacji technologicznych oraz ciągów transportowych linii produkcyjnych;



BARR S.A.: Pożyczka na efektywność energetyczną w przedsiębiorstwach -przeznaczenie

Na co można otrzymać pożyczkę?

- przebudowę/wymianę nieefektywnych źródeł ciepła opartych o paliwa stałe, w tym zastosowanie systemów grzewczych opartych na niskoemisyjnych źródłach energii/OZE wraz z przyłączami budynków do sieci gazowej i miejskiej sieci ciepłowniczej połączona z termomodernizacją budynków, z wyłączeniem inwestycji w budownictwie jednorodzinnym,



BARR S.A.: Pożyczka na efektywność energetyczną w przedsiębiorstwach -dotacja

Warunki dotacji:

- Na podstawie audytu ex-ante – deklaracja we wniosku
- **Warunkiem uzyskania pożyczki będzie potwierdzenie na podstawie dołączonych dokumentów, iż różnica zapotrzebowania na energię pierwotną po i przed inwestycją dla każdej Inwestycji wyniesie minimum 30%.**
- Prawo do dotacji będzie weryfikowane na etapie udzielenia wsparcia na rzecz Pożyczkobiorcy tj. podpisania Umowy Pożyczki z Pożyczkobiorcą.
- Dotacja części kapitału nastąpi po zakończeniu Inwestycji i zweryfikowaniu zarówno kwalifikowalności poniesionych wydatków, jak i spełnienia przez inwestycję warunku dotacji z uwzględnieniem audytu energetycznego/efektywności energetyczne ex-post.
- Jeśli w wyniku realizacji Inwestycji oszczędność energii pierwotnej będzie niższa od zadeklarowanej we wniosku o pożyczkę (**jednak nie niższa niż 30%**) wartość dotacji zostanie zmniejszona

BARR S.A.: Pożyczka na efektywność energetyczną w przedsiębiorstwach -dotacja

Wysokość dotacji:

Na podstawie audytu ex-ante – deklaracja we wniosku

- **15%** kapitału pożyczki, w przypadku osiągnięcia oszczędności energii pierwotnej w wyniku realizacji przedsięwzięcia w stosunku do stanu wyjściowego na poziomie od 30,00 do 40,00%,
- **30%** kapitału pożyczki, w przypadku osiągnięcia oszczędności energii pierwotnej w wyniku realizacji przedsięwzięcia w stosunku do stanu wyjściowego na poziomie od 40,01 do 50,00%,
- **40%** kapitału pożyczki, w przypadku osiągnięcia oszczędności energii pierwotnej w wyniku realizacji przedsięwzięcia w stosunku do stanu wyjściowego na poziomie 50,01 do-60,00%,
- **50%** kapitału pożyczki, w przypadku osiągnięcia oszczędności energii pierwotnej w wyniku realizacji przedsięwzięcia w stosunku do stanu wyjściowego na poziomie minimum 60,01%.

BARR S.A.: procedowanie wniosków

Ścieżka postępowania:

- **Zapoznanie się** z parametrami wsparcia na stronie www.barr.org.pl (*Fundusz Pożyczkowy*), *zabezpieczenie: weksel*
- **Wypełnienie** wniosku w wersji papierowej lub generatorze, *skompletowanie załączników*
- **Przekazanie** wniosku <-> konsultowanie, uzupełnianie, doprecyzowanie,
- Procedowanie i **ocena**,
- **Weryfikacja dokumentacji technicznej** – dokonywana przez Weryfikatora BGK
- **Decyzja**,
- **Podpisanie** umowy,
- **Wypłaty** wg parametrów instrumentu finansowego,
- Rozliczenie pożyczki zgodnie z **harmonogramem** umowy, *warunki promocji, audytu, itp.*

BARR S.A.: dostępne instrumenty finansowe

- Pożyczka na efektywność energetyczną B.U.P.
- Pożyczka OZE w gospodarce
- *Pożyczka Rozwojowa - Podkarpacie*
- Pożyczka na efektywność energetyczną
- Pożyczka OZE dla mieszkańców 0%
- *Pożyczka na Rozwój Turystyki*
- *Pożyczka na udział w odbudowie Ukrainy >>>>*

#FunduszeEuropejskie



Fundusze Europejskie

RAZEM wspieramy
ROZWÓJ

ZAPRASZAMY

Biłgorajska Agencja Rozwoju Regionalnego S.A.
ul. Tadeusza Kościuszki 65, 23-400 Biłgoraj

www.barr.org.pl



Fundusze Europejskie
dla Lubelskiego



Rzeczpospolita
Polska

Dofinansowane przez
Unię Europejską



lubelskie
Smakuj życie!