



**Fundusze Europejskie**

# Fundusze Europejskie dla Lubelskiego 2021-2027

Działania wdrażane przez Lubelską Agencję Wspierania Przedsiębiorczości w Lublinie



Fundusze Europejskie  
dla Lubelskiego



Rzeczpospolita  
Polska

Dofinansowane przez  
Unię Europejską



Projekt współfinansowany z Europejskiego Funduszu Społecznego

# Nabory wniosków LAWP niekonkurencyjne

NAZWA DZIAŁANIA	TERMINY	ALOKACJA
Działanie 2.6 Inwestycje rozwojowe w MŚP - nabór dla BGK	Zakończony	57 525 000 euro
Działanie 4.10 Wykorzystanie OZE w gospodarce - nabór dla BGK	Zakończony	38 016 776 euro
Działanie 2.7 Lubelskie MŚP na rynkach zagranicznych - nabór dla Samorządu Województwa Lubelskiego	Zakończony	10 000 000 euro

Tabela: Tabela z naborami wniosków

# Nabory wniosków LAWP konkurencyjne

NAZWA DZIAŁANIA	TERMINY	ALOKACJA
Działanie 1.3 Badania i innowacje w sektorze przedsiębiorstw (projekty badawczo – wdrożeniowe) - nabór dla przedsiębiorstw (w tym w partnerstwie)	Ogłoszenie 25.04.2023 NABÓR: 28.04.2023 -12.06.2023	16 000 000 euro
Działanie 2.7 Lubelskie MŚP na rynkach zagranicznych - nabór dla MŚP	Ogłoszenie 28.04.2023 NABÓR: 26.05.2023 - 07.06.2023	2 550 000 euro

Tabela: Tabela z naborami wniosków



Fundusze Europejskie

# NABORY NIEKONKURENCYJNE



Fundusze Europejskie  
dla Lubelskiego



Rzeczpospolita  
Polska

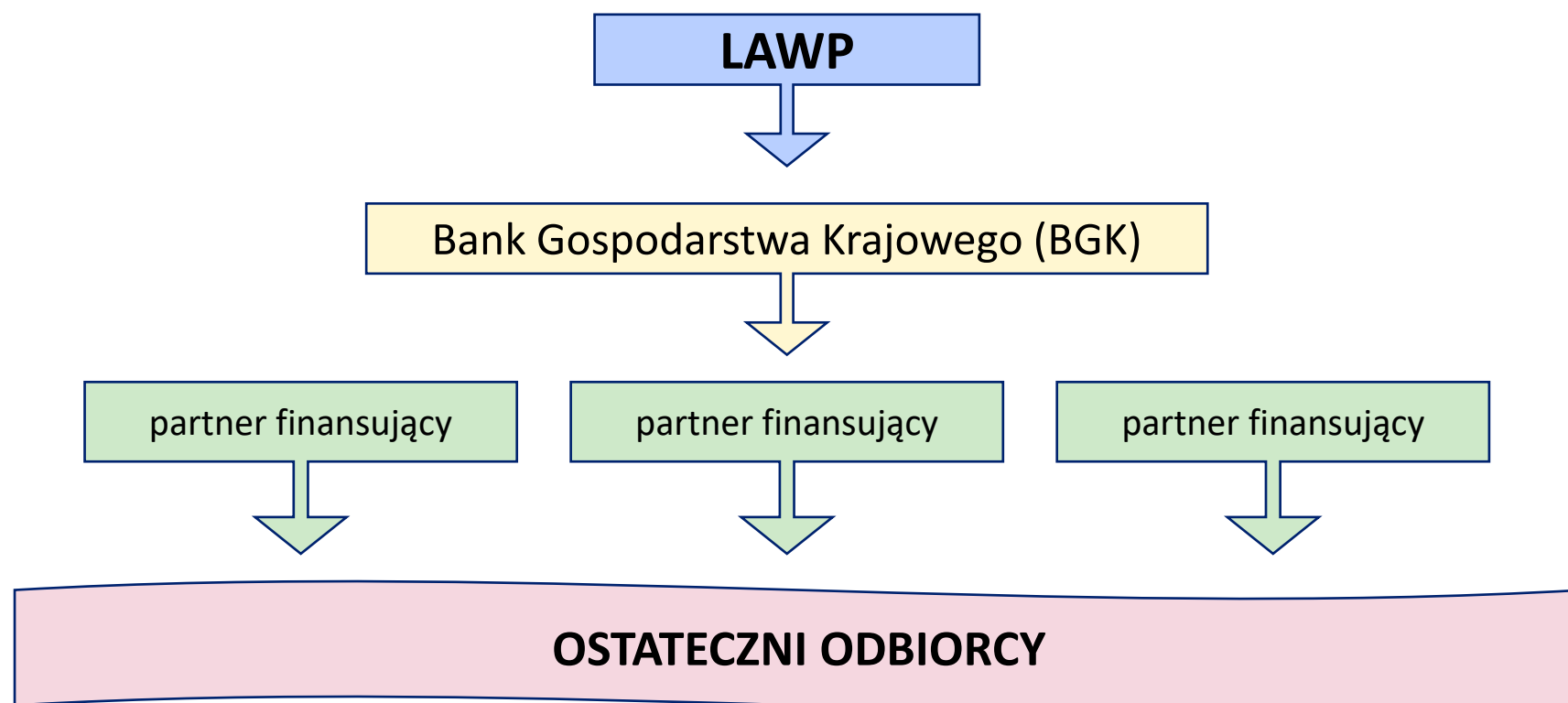
Dofinansowane przez  
Unię Europejską



Projekt współfinansowany z Europejskiego Funduszu Społecznego

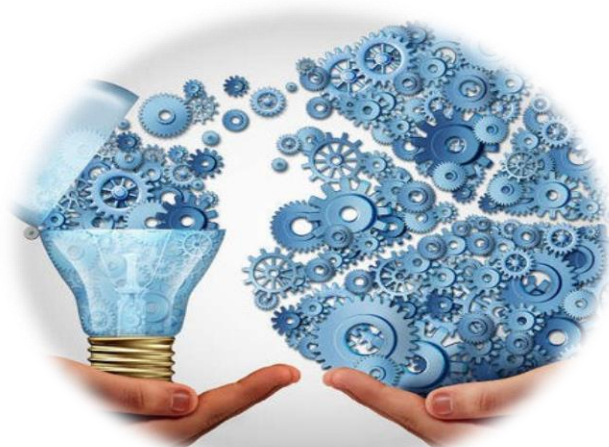
# Realizacja postępowań w zakresie naborów niekonkurencyjnych dotyczących wdrażania instrumentów finansowych

Uchwała Zarządu Województwa Lubelskiego nr CDXXX/7576/2023 z dnia 14 lutego 2023 r. w sprawie powierzenia Bankowi Gospodarstwa Krajowego funkcji podmiotu wdrażającego instrumenty finansowe w ramach programu Fundusze Europejskie dla Lubelskiego 2021- 2027



## PRIORYTET II – Transformacja Gospodarcza i Cyfrowa Regionu

### Działanie 2.6 Inwestycje rozwojowe w MŚP



#### Typy projektów:

1. Wsparcie dla MŚP dotyczące inwestycji początkowej
2. Wsparcie MŚP na wczesnym etapie rozwoju

Wsparcie na inwestycje związane z wyposażeniem lub doposażeniem przedsiębiorstwa, w celu wprowadzenia na rynek nowych lub udoskonalonych produktów/usług/technologii, a jako dodatkowy element projektów wsparcie zastosowania nowoczesnych technologii IT oraz inwestycji wprowadzających innowacje produktowe, procesowe, marketingowe lub organizacyjne.

Wsparcie w formie dotacji w ramach operacji instrumentu finansowego dla MŚP na wczesnym etapie rozwoju oraz MŚP powracających na rynek po uprzedniej likwidacji działalności.

**Formy wsparcia:** 1. **pożyczka** w zakresie inwestycji początkowej MŚP  
2. **pożyczka z dotacją** w ramach instrumentu finansowego dla MŚP na wczesnym etapie rozwoju. **Dotacja przyjmuje postać umorzenia (rabatu kapitałowego)**

**Beneficjent:** **Bank Gospodarstwa Krajowego (BGK)**

**Grupa docelowa:** MŚP

**Alokacja naboru:** **57 525 000** euro, co stanowi równowartość **269 291 782** PLN (kurs 1 EUR = 4,6813 PLN)

## Działanie 2.6 Inwestycje rozwojowe w MŚP – c.d.

PODSTAWOWE PARAMETRY POŻYCZKI udzielanej ostatecznemu odbiorcy - MŚP

Maksymalna wysokość pożyczki - 2 mln zł (może pokrywać 100% inwestycji ostatecznego odbiorcy)

Okres finansowania – do 10 lat

Karencja – do 12 miesięcy

Oprocentowanie - według stopy referencyjnej KE z możliwością ustalenia oprocentowania preferencyjnego

Warunki łączenia pożyczki z dotacją:

Dotacja przyjmuje postać umorzenia (rabat kapitałowy) do 25%.

Wyłącznie dla MŚP na wczesnym etapie rozwoju (istnieje nie dłużej niż 36 miesięcy przed złożeniem wniosku o pożyczkę) i MŚP powracających na rynek po uprzedniej likwidacji działalności (likwidacja nastąpiła w okresie do 36 miesięcy przed złożeniem wniosku o pożyczkę, a przerwa w prowadzeniu działalności trwała nie krócej niż 6 miesięcy).

Warunki umorzenia:

- umorzenie 10% kapitału pożyczki, gdy projekt będzie zrealizowany na obszarach określonych jako priorytetowe przez samorząd województwa tj. na obszarach zmarginalizowanych lub w miastach średnich tracących funkcje społeczno-gospodarcze
- umorzenie 10% kapitału pożyczki, gdy projekt będzie wpisywał się w co najmniej jedną regionalną inteligentną specjalizację
- umorzenie 5% kapitału pożyczki, gdy projekt będzie realizowany przez mikroprzedsiębiorstwo

## PRIORYTET IV – Efektywne wykorzystanie energii

### Działanie 4.10 Wykorzystanie OZE w gospodarce



#### Typy projektów:

1. Budowa instalacji do produkcji biopłynów i biometanu, biopaliw II i III generacji
2. Budowa i rozbudowa lokalnych źródeł energii produkujących energię z OZE - **dedykowany wyłącznie klastrom energii, spółdzielniom energetycznym oraz obywatelskim społecznościom energetycznym**
3. Budowa i rozbudowa instalacji OZE w zakresie wytwarzania energii elektrycznej (z magazynami energii i przyłączeniem do sieci)
4. Budowa i rozbudowa instalacji OZE w zakresie wytwarzania ciepła (z magazynami ciepła)

#### Formy wsparcia:

1. **pożyczka**
2. **pożyczka z dotacją na magazyn energii**

**Beneficjent:** Bank Gospodarstwa Krajowego (BGK)

#### Grupa docelowa:

1. MŚP
2. spółki prawa handlowego w których większość udziałów posiadają JST lub ich związki
3. spółdzielnie energetyczne, porozumienia cywilnoprawne reprezentowane przez klastry energii, obywatelskie społeczności energetyczne działające w zakresie energii odnawialnej.

**Alokacja naboru:** **38 016 776** euro, co stanowi równowartość **177 967 933** PLN (kurs 1 EUR = 4,6813 PLN)

## Działanie 4.10 Wykorzystanie OZE w gospodarce – c.d.

Maksymalna moc instalacji przewidziana do wsparcia w ramach inwestycji końcowych\*:

### Energia elektryczna:

- wiatr: nie więcej niż 5 MWe
- biomasa: nie więcej niż 5 MWe
- biogaz: nie więcej niż 0,5 MWe
- woda: nie więcej niż 5 MWe
- promieniowanie słoneczne: nie więcej niż 0,5 MWe

### Energia ciepła:

- biomasa: nie więcej niż 5 MWth
- biogaz: nie więcej niż 0,5 MWth
- geotermia: nie więcej niż 2 MWth
- promieniowanie słoneczne: nie więcej niż 0,5 MWth

PODSTAWOWE PARAMETRY POŻYCZKI udzielanej ostatecznemu odbiorcy:

Maksymalna wysokość pożyczki – 10 mln zł

Okres finansowania – do 15 lat

Karencja – do 12 miesięcy

Oprocentowanie - według stopy referencyjnej KE z możliwością ustalenia oprocentowania preferencyjnego.

Warunki łączenia pożyczki z dotacją:

Dotacja wyłącznie na magazyny energii elektrycznej i ciepłej.

Magazyn energii musi być nabywany w związku z realizowaną w ramach projektu instalacją OZE.



## PRIORYTET II – Transformacja Gospodarcza i Cyfrowa Regionu

### Działanie 2.7 Lubelskie MŚP na rynkach zagranicznych

Projekt strategiczny ujęty w Kontrakcie Programowym dla Województwa Lubelskiego  
pn. Marketing Gospodarczy Województwa Lubelskiego III



#### Typ projektu:

Kompleksowe wsparcie promocji oferty MŚP oraz ich internacjonalizacja, w powiązaniu z celami zidentyfikowanymi w strategii inteligentnej specjalizacji, począwszy od analizy możliwości wejścia na rynki zagraniczne, poprzez wsparcie w opracowaniu i wdrożeniu strategii wejścia przedsiębiorstwa na rynek zagraniczny, promocję oferty MŚP poprzez udział w targach, wystawach i misjach gospodarczych, tworzenie warunków dla rozwoju przedsiębiorczości oraz obsługi inwestora, a także rozwijanie zaawansowanych form współpracy międzynarodowej.

**Beneficjent:** Samorząd Województwa Lubelskiego

**Grupa docelowa:** MŚP, w tym pośrednio ich pracownicy.

**Alokacja naboru:** 10 000 000 euro, co stanowi równowartość 46 813 000 PLN (kurs 1 EUR = 4,6813 PLN)

## **PRIORYTET II – Transformacja Gospodarcza i Cyfrowa Regionu**

### **Działanie 2.7 Lubelskie MŚP na rynkach zagranicznych**

#### **Planowane zadania w ramach projektu:**

- organizacja dla lubelskich MŚP misji gospodarczych wyjazdowych i przyjazdowych
- organizacja dla lubelskich MŚP udziału w targach i wystawach krajowych oraz zagranicznych
- organizacja dla lubelskich MŚP wydarzeń o charakterze gospodarczym, mających na celu wzrost konkurencyjności lubelskich MŚP i rozwój działalności eksportowej (szkolenia, warsztaty, seminaria, kampanie promujące, konferencje)
- wsparcie lubelskich MŚP w opracowaniu i wdrożeniu strategii wejścia na rynki zagraniczne
- rozbudowa systemu informacji gospodarczej i działania na rzecz podniesienia poziomu kooperacji i współpracy wewnątrzregionalnej
- Powiatowe Biura Biznes Lubelskie - rozbudowa systemu świadczenia usług wspierających aktywność lokalnych podmiotów gospodarczych w zakresie eksportu i kreowania atrakcyjnego wizerunku gospodarczego lubelskich MŚP, rozwoju przedsiębiorczości lokalnej, animowania i wspierania inicjatyw wykorzystujących lokalny potencjał gospodarczy
- Sieć Regionów Trójmorza – wsparcie inicjujące współpracę pomiędzy lubelskimi MŚP a przedsiębiorcami z regionów partnerskich Sieci, organizacja forów, konferencji, paneli tematycznych



Fundusze Europejskie

# NABORY KONKURENCYJNE



Fundusze Europejskie  
dla Lubelskiego



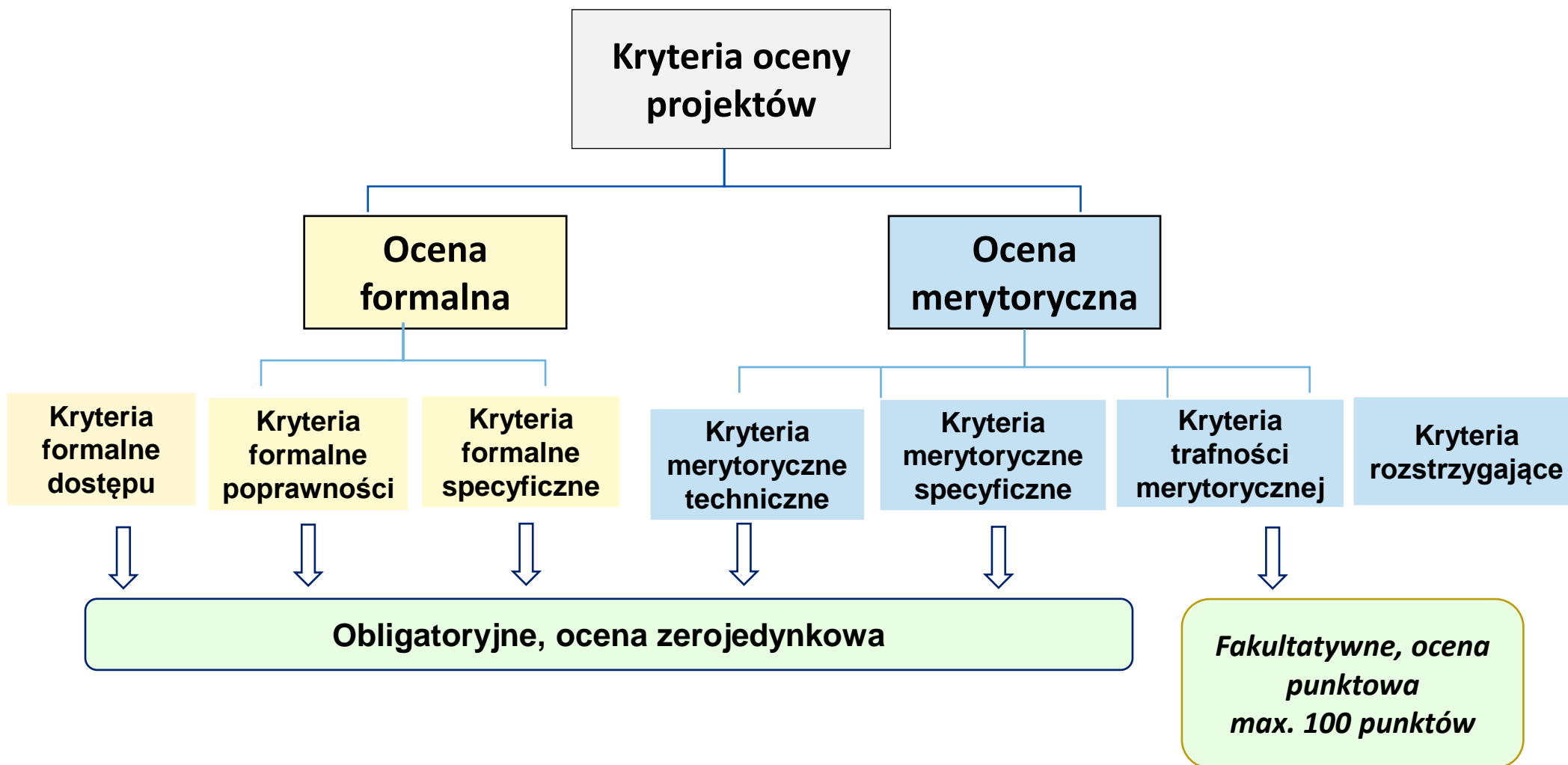
Rzeczpospolita  
Polska

Dofinansowane przez  
Unię Europejską



Projekt współfinansowany z Europejskiego Funduszu Społecznego

# PROCEDURA OCENY



## KRYTERIA WYBORU PROJEKTÓW - OCENA FORMALNA (wspólne dla wszystkich Działań)

Lp.	KRYTERIA FORMALNE DOSTĘPU
1	Wniosek o dofinansowanie został złożony w terminie i formie określonej w Regulaminie wyboru projektów.

Lp.	KRYTERIA FORMALNE POPRAWNOŚCI
1	Wniosek o dofinansowanie wraz załącznikami spełnia wymogi formalne zgodnie z Regulaminem wyboru projektów.
2	Całkowita wartość projektu, wartość wydatków kwalifikowalnych oraz kwota dofinansowania mieszczą się w limitach określonych w SZOP oraz Regulaminie wyboru projektów.
3	Wnioskodawca oraz partner (jeśli dotyczy) wpisuje się w typ Beneficjenta zgodnie z SZOP oraz Regulaminem wyboru projektów i spełnia wymogi wynikające z obowiązujących przepisów prawa.
4	Projekt realizowany jest na obszarze województwa lubelskiego oraz działalność Wnioskodawcy prowadzona jest na terytorium Rzeczypospolitej Polskiej.
5	Wsparcie polityki spójności będzie udzielane wyłącznie projektom i Wnioskodawcom/Partnerom, którzy przestrzegają przepisów antidyskryminacyjnych, o których mowa w art. 9 ust. 3 Rozporządzenia PE i Rady nr 2021/1060 – dotyczy wyłącznie JST

## KRYTERIA WYBORU PROJEKTÓW - OCENA MERYTORYCZNA (wspólne dla wszystkich Działań)

Lp.	KRYTERIA MERYTORYCZNE TECHNICZNE
1.	Możliwość dokonania szczegółowej oceny projektu na podstawie wniosku o dofinansowanie oraz załączników
2.	Zgodność projektu z obowiązującymi przepisami prawa na poziomie unijnym i krajowym oraz z zapisami Regulaminu wyboru projektów.
3.	Poprawność i realność przyjętych w projekcie wskaźników.
4.	Kwalifikowalność wydatków projektu zgodnie z Regulaminem wyboru projektów oraz zgodność projektu z Działaniem.
5.	Wykonalność techniczna i organizacyjna projektu.

## KRYTERIA WYBORU PROJEKTÓW - OCENA MERYTORYCZNA (wspólne dla wszystkich Działań) cd.

Lp.	KRYTERIA MERYTORYCZNE TECHNICZNE cd.
6.	Projekt jest zgodny z Konwencją o Prawach Osób Niepełnosprawnych, sporządzoną w Nowym Jorku dnia 13 grudnia 2006 r. (Dz. U. z 2012 r. poz. 1169, z późn. zm.), w zakresie odnoszącym się do sposobu realizacji, zakresu projektu i wnioskodawcy.
7.	Projekt jest zgodny z Kartą Praw Podstawowych Unii Europejskiej z dnia 26 października 2012 r. (Dz. Urz. UE C 326 z 26.10.2012, str. 391), w zakresie odnoszącym się do sposobu realizacji i zakresu projektu.
8.	Przestrzeganie zasad równości kobiet i mężczyzn (art. 9 ust. 2 Rozporządzenia Parlamentu i Rady (UE) 2021/1060).
9.	Przestrzeganie zasad niedyskryminacji, w tym zapewnienie dostępności dla osób z niepełnosprawnościami (art. 9 ust. 3 Rozporządzenia Parlamentu i Rady (UE) 2021/1060).
10	Przestrzeganie zasad zrównoważonego rozwoju, w tym zasady „nie czyn poważnych szkód” (art. 9 ust. 4 Rozporządzenia Parlamentu i Rady (UE) 202/1060).

## PRIORYTET I – BADANIA NAUKOWE I INNOWACJE

### Działanie 1.3 Badania i innowacje w sektorze przedsiębiorstw – projekty badawczo-wdrożeniowe

#### Typ projektów:

**Projekty badawczo-wdrożeniowe** - zmierzające do komercjalizacji wyników prac B+R przez MŚP.

Prowadzenie badań przemysłowych i/lub eksperymentalnych prac rozwojowych wraz z wdrożeniem przez MŚP wyników tych prac do działalności gospodarczej, w celu:

- opracowania nowych produktów/usług/procesów
- wprowadzenia znaczących ulepszeń do istniejących produktów/usług/procesów

#### Forma wsparcia:

- komponent B+R - **dotacja**
- komponent wdrożeniowy MŚP - **dotacja warunkowa**

#### Beneficjenci:

- MŚP
- konsorcja przedsiębiorstw, w tym z dużymi przedsiębiorstwami (lider MŚP)
- konsorcja przedsiębiorstw z organizacjami badawczymi (lider MŚP)

**Planowany termin naboru:** 28 kwietnia 2023 r. – 12 czerwca 2023 r.

**Planowany termin ogłoszenia:** 25 kwietnia 2023 r.

**Alokacja naboru:** 16 000 000 euro co stanowi równowartość 74 900 800 PLN (kurs 1 EUR = 4,6813 PLN)





## Działanie 1.3 Badania i innowacje w sektorze przedsiębiorstw

### – projekty badawczo-wdrożeniowe c.d.

## Główne warunki wsparcia

- przedsięwzięcia muszą być realizowane w obszarach regionalnych inteligentnych specjalizacji: żywność wysokiej jakości, zielona gospodarka, zdrowe społeczeństwo, cyfrowe społeczeństwo, technologie materiałowe, procesy produkcyjne i logistyczne
- projekty muszą dotyczyć innowacji produktowej/procesowej, co najmniej w skali regionalnej
- projekty muszą wynikać z długofalowej strategii rozwoju w zakresie prac B+R (wymagana do wniosku)
- projekt obligatoryjnie musi zawierać komponent B+R i komponent wdrożeniowy, w tym:
  - komponent B+R może obejmować badania przemysłowe i eksperymentalne prace rozwojowe lub wyłącznie eksperymentalne prace rozwojowe
  - komponent wdrożeniowy może obejmować prace przedwdrożeniowe oraz wdrożenie lub wyłącznie wdrożenie
- komponent wdrożeniowy może być realizowany wyłącznie przez MŚP
- za bezpośrednie wdrożenie nie uznaje się, na potrzeby przedmiotowego naboru, sprzedaży wyników prac B+R, powstałych po zrealizowaniu komponentu B+R oraz sprzedaży licencji do tych wyników podmiotom trzecim

## Działanie 1.3 Badania i innowacje w sektorze przedsiębiorstw – projekty badawczo-wdrożeniowe c.d.

### Poziomy i kwoty dofinansowania:

#### 1. Maksymalny % poziom dofinansowania wydatków kwalifikowalnych:

status	badania przemysłowe	badania przemysłowe (z premią)	eksperymentalne prace rozwojowe	eksperymentalne prace rozwojowe (z premią)	prace przed-wdrożeniowe	prace wdrożeniowe
Mikro	70%	80%	45%	60%	70%	70%
Małe	70%	80%	45%	60%	70%	70%
Średnie	60%	75%	35%	50%	60%	60%
Duże	50%	65%	25%	40%	X	X

#### 2. Minimalny wkład własny rozumiany jako % wydatków kwalifikowalnych:

status	badania przemysłowe	badania przemysłowe (z premią)	eksperymentalne prace rozwojowe	eksperymentalne prace rozwojowe (z premią)	prace przed-wdrożeniowe	prace wdrożeniowe
Mikro	30%	20%	55%	40%	30%	30%
Małe	30%	20%	55%	40%	30%	30%
Średnie	40%	25%	65%	50%	40%	40%
Duże	50%	35%	75%	60%	X	X

Premia na podstawie art. 25 ust. 6 Rozporządzenia 651/2014 może zostać przyznana jeżeli projekt zakłada efektywną współpracę lub wyniki projektu będą szeroko upowszechniane podczas konferencji, za pośrednictwem publikacji, ogólnodostępnych baz bądź oprogramowania bezpłatnego lub otwartego

## Działanie 1.3 Badania i innowacje w sektorze przedsiębiorstw – projekty badawczo-wdrożeniowe c.d.

### KOSZTY KWALIFIKOWALNE

#### I. Komponent B+R

1. **Koszty bezpośrednie:** personel projektu, usługi zewnętrzne (ekspertyzy, analizy, badania i usługi doradcze, najem, dzierżawa i leasing aparatury naukowo- badawczej, najem i dzierżawa powierzchni laboratoryjnej z wyposażeniem), amortyzacja ( amortyzacja nieruchomości, amortyzacja aparatury naukowo- badawczej, amortyzacja wartości niematerialnych i prawnych, nieruchomości- dzierżawa gruntu, materiały, surowce, półprodukty, odczynniki, elementy prototypów itp.
2. **Koszty pośrednie**

#### II. Komponent wdrożeniowy

1. **Koszty przedwdrożeniowe:** dokumentacja przedwdrożeniowa, analizy rynku pod kątem wdrożenia, wycena własności intelektualnej, koszty związane z ochroną patentową, prace dostosowawcze do wdrożenia, certyfikacja.
2. **Koszty wdrożeniowe:** nieruchomości, roboty budowlane, środki trwałe (nowe i używane), wartości niematerialne i prawne.

## OCENA MERYTORYCZNA – kryteria specyficzne

Lp.	KRYTERIA MERYTORYCZNE SPECYFICZNE
1.	Zgodność projektu z Regionalną Strategią Innowacji Województwa Lubelskiego do 2030 roku.
2.	Zgodność projektu z długofalową strategią rozwoju przedsiębiorstwa w zakresie prac B+R i ich komercjalizacji.
3.	Projekt obejmuje komponent B+R i komponent wdrożeniowy.
4.	Zgodność wsparcia dużych przedsiębiorstw z zasadami programu Fundusze Europejskie dla Lubelskiego (jeżeli dotyczy).
5.	Własność intelektualna wykorzystywana w projekcie.
6.	Innowacyjność projektu.

## OCENA MERYTORYCZNA – kryteria trafności merytorycznej

Lp.	KRYTERIA TRAFNOŚCI MERYTORYCZNEJ	Punkty
1.	<b>Potencjał wnioskodawcy</b>	<b>37 pkt.</b>
a.	Wnioskodawca (w przypadku projektów realizowanych w partnerstwie dotyczy partnera wiodącego i/lub dowolnego z partnerów) ponosił nakłady na działalność B+R	5 pkt.
b.	Wnioskodawca (w przypadku projektów realizowanych w partnerstwie dotyczy partnera wiodącego i/lub dowolnego z partnerów) posiada kadrę badawczą z wymaganym wykształceniem oraz co najmniej 3-letnim doświadczeniem	10 pkt.
c.	Wnioskodawca posiada kadrę (w przypadku projektów realizowanych w partnerstwie dotyczy zespołu badawczego partnera wiodącego i/lub dowolnego z partnerów) z wymaganym doświadczeniem we wdrażaniu wyników prac B+R w działalności gospodarczej	5 pkt.
d.	Wnioskodawca posiada kadrę (w przypadku projektów realizowanych w partnerstwie dotyczy zespołu badawczego partnera wiodącego i/lub dowolnego z partnerów) z doświadczeniem w projektach realizowanych we współpracy międzyregionalnej lub w ramach programów transgranicznych lub programów transnarodowych	2 pkt.
e.	Wnioskodawca (w przypadku projektów realizowanych w partnerstwie dotyczy partnera wiodącego i/lub dowolnego z partnerów) należy do podmiotów zrzeszających podmioty z branży zgodnej z charakterem obszarów, w ramach których prowadzone będą prace B+R	5 pkt.

## OCENA MERYTORYCZNA – kryteria trafności merytorycznej cd.

Lp.	KRYTERIA TRAFNOŚCI MERYTORYCZNEJ	Punkty
1.	<b>Potencjał wnioskodawcy.</b>	<b>37 pkt.</b>
f.	Komplementarność projektu z innymi projektami realizowanymi przez wnioskodawcę (w przypadku projektów realizowanych w partnerstwie dotyczy partnera wiodącego i/lub dowolnego z partnerów)	8 pkt.
g.	Wnioskodawca (w przypadku projektów realizowanych w partnerstwie dotyczy zespołu badawczego partnera wiodącego i/lub dowolnego z partnerów) uczestniczył w Programie Horyzont Europa	2 pkt.
2.	<b>Współpraca z ośrodkiem badawczym.</b>	<b>10 pkt.</b>
3.	<b>Miejsce oprowadzania podatku dochodowego.</b>	<b>12 pkt.</b>

## OCENA MERYTORYCZNA – kryteria trafności merytorycznej c.d.

Lp.	KRYTERIA TRAFNOŚCI MERYTORYCZNEJ cd.	Punkty
<b>4.</b>	<b>Ochrona własności intelektualnej.</b>	<b>8 pkt.</b>
<b>a.</b>	W wyniku realizacji projektu zaplanowano dokonanie zgłoszenia wzoru przemysłowego do Urzędu Patentowego RP	2 pkt
<b>b.</b>	W wyniku realizacji projektu zaplanowano dokonanie zgłoszenia wzoru użytkowego do Urzędu Patentowego RP	2 pkt.
<b>c.</b>	W wyniku realizacji projektu zaplanowano złożenie wniosku patentowego – 2 pkt.	2 pkt.
<b>d.</b>	W wyniku realizacji projektu zaplanowano złożenie wniosku w zakresie znaku towarowego UE i wspólnotowego wzoru	2 pkt.

## OCENA MERYTORYCZNA – kryteria trafności merytorycznej c.d. 2

Lp.	KRYTERIA TRAFNOŚCI MERYTORYCZNEJ cd.	Punkty
5.	<b>Efektywna współpraca w projekcie i promocja wyników.</b>	<b>17 pkt.</b>
a.	Projekt uwzględnia zaangażowanie w zespole badawczym przynajmniej jednej dodatkowej osoby spoza dotychczasowej kadry wnioskodawcy, będącej specjalistą z określonej dziedziny nauki i pracującą na stanowisku naukowym lub naukowo-dydaktycznym na uczelni lub w instytucie badawczym	3 pkt.
b.	Wnioskodawca (w przypadku projektów realizowanych w partnerstwie dotyczy partnera wiodącego i/lub pozostałych partnerów) promuje przedsiębiorczość i innowacyjność poprzez prezentację projektu oraz jego wyników w inicjatywach o zasięgu regionalnym	10 pkt.
c.	Projekt jest realizowany w partnerstwie	4 pkt.
6.	<b>Badania w obszarze zielonej gospodarki.</b>	<b>8 pkt.</b>
7.	<b>Badania w obszarze technologii materiałowych, procesów produkcyjnych i logistycznych (drugie kryterium rozstrzygające).</b>	<b>8 pkt.</b>



## OCENA MERYTORYCZNA – kryteria rozstrzygające

Lp.	KRYTERIA ROZSTRZYGAJĄCE
1.	Ochrona własności intelektualnej.
2.	Badania w obszarze zielonej gospodarki oraz w obszarze technologii materiałowych, procesów produkcyjnych i logistycznych.
3.	Stopa bezrobocia na obszarze realizacji inwestycji.

Kryteria rozstrzygające będą miały zastosowanie w przypadku wyboru projektów, które uzyskają taką samą liczbę pkt.

## PRIORYTET II – Transformacja Gospodarcza i Cyfrowa Regionu

### Działanie 2.7 Lubelskie MŚP na rynkach zagranicznych

#### Typ projektów:

Projekty dotyczące udziału wnioskodawcy:

- w targach i/lub wystawach międzynarodowych w charakterze wystawcy (wydarzenia zagraniczne lub o charakterze międzynarodowym odbywające się na terytorium Rzeczypospolitej Polskiej)
- w misjach gospodarczych zagranicznych lub międzynarodowych odbywających się na terytorium Rzeczypospolitej Polskiej

Forma wsparcia: **dotacja (pomoc publiczna oraz pomoc de minimis)**

Beneficjenci: MŚP

Planowany termin naboru: **26 maja 2023 r. – 7 czerwca 2023 r.**

Planowany termin ogłoszenia: 28 kwietnia 2023 r.

Alokacja naboru: **2 550 000** euro co stanowi równowartość **11 937 315** PLN (kurs 1 EUR = 4,6813 PLN)



## **Działanie 2.7 Lubelskie MŚP na rynkach zagranicznych c.d.**

### **Kluczowe warunki uzyskania wsparcia:**

- Realizacja projektu musi wynikać ze strategii biznesowej w zakresie umiędzynarodowienia działalności przedsiębiorstwa, planu rozwoju przedsiębiorstwa lub innego równoważnego dokumentu, identyfikującego adekwatne działania, mające na celu skuteczną i efektywną internacjonalizację przedsiębiorstwa
- Wnioskodawca musi posiadać na terenie województwa lubelskiego siedzibę/oddział lub adres stałego miejsca wykonywania działalności gospodarczej/dodatkowego stałego miejsca wykonywania działalności gospodarczej (w przypadku jednoosobowej działalności gospodarczej), wpisane w dokumencie rejestrowym najpóźniej w dniu ogłoszenia naboru

### **Planowany poziom dofinansowania:**

- Minimalny wkład własny (% wydatków kwalifikowalnych): 50%
- Maksymalny poziom dofinansowania wydatków kwalifikowalnych: 50%

## Działanie 2.7 Lubelskie MŚP na rynkach zagranicznych c.d.

### KOSZTY KWALIFIKOWALNE:

- a) najem powierzchni wystawienniczej;
- b) zaprojektowanie stoiska wystawienniczego;
- c) najem lub budowa stoiska wystawienniczego;
- d) opłaty wpisowe/rejestracyjne związane z udziałem w danej wystawie lub targach;
- e) opłaty związane z wpisem do katalogu danej wystawy lub targów;
- f) koszty usług tłumacza do obsługi stoiska wystawienniczego;
- g) wykonanie indywidualnych materiałów promujących ofertę wnioskodawcy na danej wystawie lub targach lub misji gospodarczej wraz z tłumaczeniem np. katalogi, ulotki, prezentacje multimedialne, w tym reklamy;
- h) koszty dodatkowych działań promujących ofertę wnioskodawcy na danej wystawie lub targach lub misji gospodarczej np. koszty organizacji pokazów, warsztatów, prelekcji i/lub prezentacji oferty wnioskodawcy, w tym najem sali konferencyjnej oraz koszty tłumacza;
- i) zakwaterowanie tj. koszty noclegów uczestników danej wystawy lub targów lub misji gospodarczej;
- j) transport uczestników danej wystawy lub targów lub misji gospodarczej;

## **OCENA FORMALNA – kryteria specyficzne dla Działania 2.7**

1. Posiadanie siedziby/oddziału na terenie województwa lubelskiego.

## **OCENA MERYTORYCZNA – kryteria specyficzne dla Działania 2.7**

1. Zgodność projektu z dokumentami strategicznymi wnioskodawcy.
2. Udział jako wystawca w międzynarodowych targach i wystawach lub misjach gospodarczych zagranicznych lub międzynarodowych odbywających się na terenie RP.

## OCENA MERYTORYCZNA – kryteria trafności dla Działania 2.7

Kryteria trafności merytorycznej		
1. Inteligentne specjalizacje województwa lubelskiego.		20 pkt.
2. Produkty i usługi wysokiej techniki (drugie kryterium rozstrzygające).		5 pkt.
3. Miejsce odprowadzania podatku dochodowego.		15 pkt.
4. Komplementarność projektu (pierwsze kryterium rozstrzygające).		10 pkt.
1)	Komplementarność projektu z innymi projektami realizowanymi przez wnioskodawcę	5 pkt.
2)	Komplementarność projektu w zakresie produktów/usług, które są przedmiotem internacjonalizacji	5 pkt.
5. Przedmiotem projektu jest produkt/usługa z województwa lubelskiego.		10 pkt.
6. Kompleksowość działań promocyjnych.		15 pkt.
7. Nowe rynki zagraniczne (trzecie kryterium rozstrzygające).		10 pkt.
8. Doświadczenie i/lub zaangażowanie w prowadzone działania współpracy międzyregionalnej, transgranicznej i transnarodowej.		15 pkt.
1)	Wnioskodawca posiada doświadczenie i/lub zaangażowanie w prowadzone działania współpracy o zasięgu międzyregionalnym	5 pkt.
2)	Wnioskodawca posiada doświadczenie i/lub zaangażowanie w prowadzone działania współpracy o zasięgu transgranicznym	5 pkt.
3)	Wnioskodawca posiada doświadczenie i/lub zaangażowanie w prowadzone działania współpracy o zasięgu transnarodowym (z wyłączeniem obszarów transgranicznych)	5 pkt.

# SKŁADANIE WNIOSÓW O DOFINANSOWANIE



Instrukcje CST2021



Unia Europejska

Przygotowanie i złożenie wniosku o dofinansowanie wraz z załącznikami odbywa się w aplikacji WOD2021 (aplikacja centralnego systemu teleinformatycznego CST2021)

<https://wod.cst2021.gov.pl/>

[Strona główna](#) > [WOD2021](#)

## Wnioskodawca

Pierwsze kroki w aplikacji

Wyszukiwanie naboru i tworzenie wniosku

Wypełnianie, przesyłanie i poprawa wniosku



Instrukcje CST2021



Unia Europejska

[Strona główna](#) > [WOD2021](#) > [Wnioskodawca](#)

## Wypełnianie, przesyłanie i poprawa wniosku

Wypełnianie wniosku – sekcja I  
Informacje o projekcie

Wypełnianie wniosku – sekcja II  
Wnioskodawca i realizatorzy

Wypełnianie wniosku – sekcja III  
Wskaźniki projektu

Wypełnianie wniosku – sekcja IV  
Zadania

Wypełnianie wniosku – sekcja V  
Budżet projektu

Wypełnianie wniosku – sekcja VI  
Podsumowanie budżetu

Szczegółowe instrukcje multimedialne znajdują się na stronie Ministerstwa Funduszy i Polityki Regionalnej

<https://instrukcje.cst2021.gov.pl/>



**Fundusze Europejskie**

## **Lubelska Agencja Wspierania Przedsiębiorczości w Lublinie**

Ul. Wojciechowska 9A, 20-704 Lublin

[lawp@lubelskie.pl](mailto:lawp@lubelskie.pl)

tel. (81) 46 23 831

(81) 46 23 812



Fundusze Europejskie  
dla Lubelskiego



Rzeczpospolita  
Polska

Dofinansowane przez  
Unię Europejską







Fundusze Europejskie

**DZIĘKUJĘ ZA UWAGĘ**



Fundusze Europejskie  
dla Lubelskiego



Rzeczpospolita  
Polska

Dofinansowane przez  
Unię Europejską



Projekt współfinansowany z Europejskiego Funduszu Społecznego